



COMPORTAMIENTO DEL TURISMO EN MÁLAGA CAPITAL EN ENERO DE 2015

ENCUESTA DE OCUPACIÓN HOTELERA

Fuente: INE

VIAJEROS

Total Viajeros en Enero:

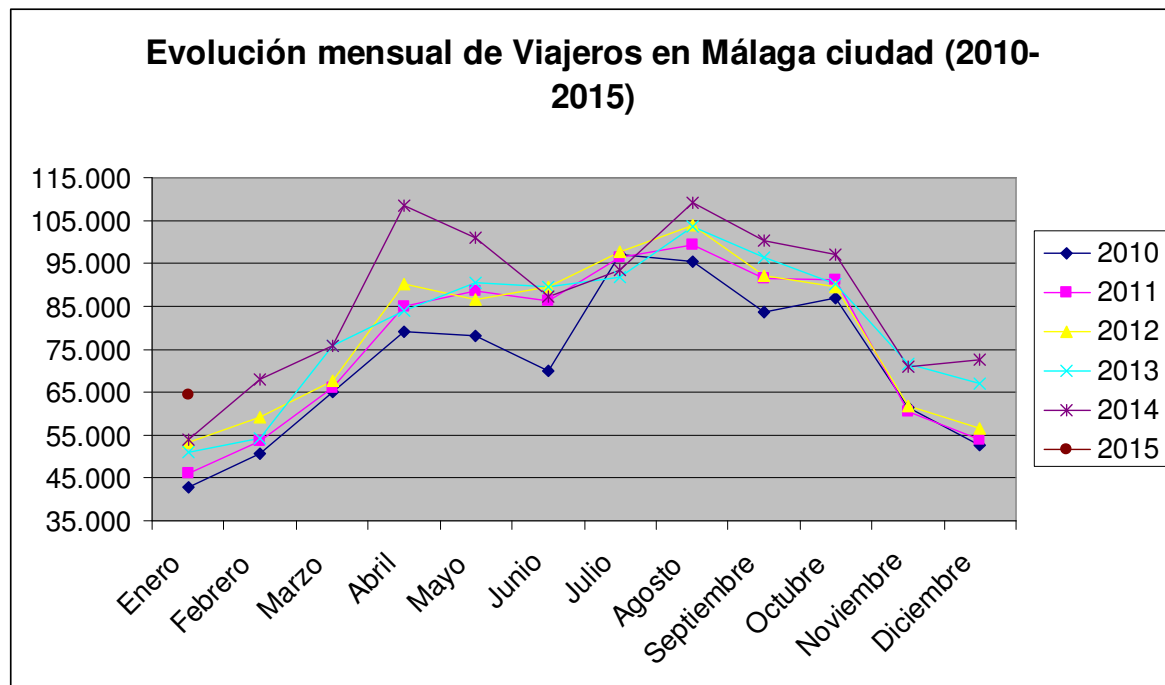
TOTAL VIAJEROS Enero 2015	% Variación Interanual Mensual
64.369	19,11

PROCEDENCIA VIAJEROS	Nº Viajeros Enero 2015	% sobre Total Viajeros 2015	% Variación Interanual Mensual	% sobre Total Viajeros 2014
Nacionales	34.285	53,26	35,71	46,75
Internacionales	30.084	46,74	4,54	53,25



Evolución Mensual del Nº Viajeros en Málaga capital 2010-2015

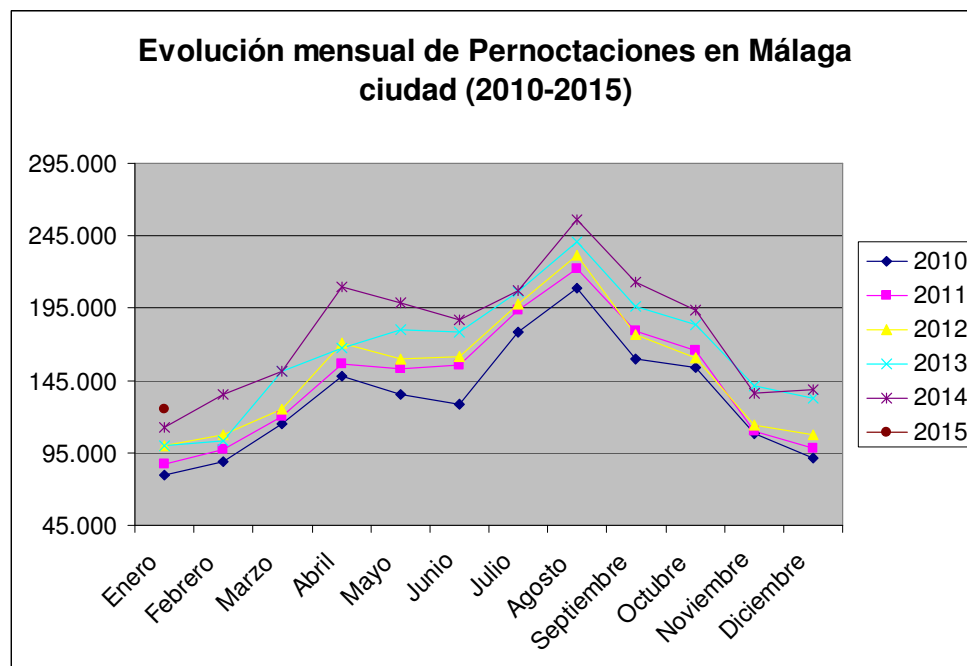
VIAJEROS	Enero	Febrero	Marzo	Abril	Mayo	Junio	Julio	Agosto	Septiembre	Octubre	Noviembre	Diciembre	TOTAL
2010	42.760	50.513	64.935	79.009	78.214	69.946	97.204	95.431	83.623	86.975	61.389	52.601	862.600
2011	46.134	53.702	66.150	84.925	88.541	86.355	96.260	99.202	91.589	91.115	60.409	54.035	918.417
2012	53.204	59.043	67.588	90.304	86.663	89.674	97.693	103.796	92.034	89.457	61.761	56.493	947.710
2013	50.990	54.322	75.869	84.118	90.459	89.666	91.857	103.707	96.469	90.124	71.609	67.100	966.290
2014	54.041	67.935	75.672	108.434	101.073	87.391	93.388	109.031	100.283	96.925	70.940	72.453	1.037.567
2015	64.369												64.369





Evolución Mensual del Nº Pernoctaciones en Málaga capital 2010-2015

PERNOCTAS	Enero	Febrero	Marzo	Abril	Mayo	Junio	Julio	Agosto	Septiembre	Octubre	Noviembre	Diciembre	TOTAL
2010	79.319	88.590	114.757	148.016	135.505	128.301	178.466	208.639	159.652	154.270	108.669	91.859	1.596.043
2011	87.562	97.404	120.561	156.513	153.253	155.307	193.664	221.969	179.184	166.180	109.949	98.482	1.740.028
2012	99.520	107.142	124.926	171.146	159.905	161.270	198.137	232.011	176.861	160.384	113.915	107.799	1.813.016
2013	99.721	103.014	151.353	167.762	180.390	178.345	205.912	240.649	196.106	183.585	140.867	133.082	1.980.786
2014	112.239	135.608	151.449	209.869	198.481	186.524	206.752	256.450	213.048	193.970	135.969	138.339	2.138.701
2015	125.400												125.400





Ranking de Variación Interanual Mensual del Nº de Viajeros en Enero

	Enero 2015	Nº total de Viajeros	Var. Interanual Mensual (%)	Cifra absoluta de Variación
1º	SEVILLA	129.531	23,16	24.356
2º	MÁLAGA	64.369	19,11	10.328
3º	VALENCIA	92.209	14,53	11.697
4º	MADRID	608.942	9,73	54.010
5º	GRANADA	107.868	8,20	8.175
6º	BARCELONA	393.841	5,53	20.650
7º	BILBAO	41.186	1,60	648
8º	ZARAGOZA	50.535	-0,97	-494
9º	CÓRDOBA	50.481	-3,56	-1.863
10º	P. MALLORCA	30.416	-5,65	-1.821

Viajeros Enero

	2014	2015	Variación %
Málaga	54.041	64.369	19,11
Provincia de Málaga	181.294	199.246	9,90
Andalucía	659.794	723.083	9,59
Nacional	3.939.144	4.236.617	7,55

Viajeros Enero

	2014	2015	Variación %
Marbella	19.776	25.736	30,14
Nerja	8.008	10.114	26,30
Málaga	54.041	64.369	19,11
Torremolinos	30.734	32.206	4,79
Fuengirola	18.944	16.029	-15,39
Benalmádena	..	15.792	

.. Dato no disponible



RANKING DE PROCEDENCIAS SOBRE EL PORCENTAJE TOTAL DE VIAJEROS HOTELEROS EN ENERO

	Enero 2015	Nº de Viajeros	%Var. Interanual Acumulada	Cifra Absoluta de Variación	% sobre Total Viajeros	% Acumulado
1º	Andalucía	17.686	45,93	5.567	27,48	27,48
2º	Madrid, Comunidad de	5.303	5,44	274	8,24	35,72
3º	Reino Unido	4.801	34,45	1.230	7,46	43,18
4º	Ceuta y Melilla	2.735	75,45	1.176	4,25	47,42
5º	Italia	2.271	74,03	966	3,53	50,95
6º	Cataluña	2.134	19,23	344	3,31	54,27
7º	Alemania	1.986	-31,30	-905	3,09	57,35
8º	Francia	1.726	20,18	290	2,68	60,03
9º	Países Bajos	1.429	-6,94	-107	2,22	62,26
10º	Estados Unidos	1.345	17,70	202	2,09	64,34
11º	Comunitat Valenciana	1.293	23,00	242	2,01	66,35
12º	Bélgica	1.010	41,32	295	1,57	67,92
13º	Suecia	1.010	25,35	204	1,57	69,49
14º	Dinamarca	813	3,82	30	1,26	70,75
15º	Noruega	777	-8,67	-74	1,21	71,96
16º	Irlanda	773	30,22	179	1,20	73,16
17º	Rusia	736	13,28	86	1,14	74,31
18º	Finlandia	688	-5,69	-42	1,07	75,37
19º	Murcia (Región de)	642	11,44	66	1,00	76,37
20º	País Vasco	535	76,85	233	0,83	77,20
21º	Suiza	484	29,41	110	0,75	77,96
22º	Japón	484	16,02	67	0,75	78,71
23º	China	476	-9,67	-51	0,74	79,45
24º	Castilla-La Mancha	457	-9,73	-49	0,71	80,16
25º	Polonia	401	80,55	179	0,62	80,78
26º	Canadá	383	91,21	183	0,60	81,38
27º	Portugal	353	-53,78	-410	0,55	81,92
28º	Galicia	310	30,42	72	0,48	82,40
29º	Brasil	286	3,97	11	0,44	82,85
30º	Turquía	192	617,55	165	0,30	83,15
31º	Austria	184	1,88	3	0,29	83,43
32º	República Checa	54	-46,66	-47	0,08	83,52

	Enero 2015	Nº de Viajeros	%Var. Interanual Acumulada	Cifra Absoluta de Variación	% sobre Total Viajeros	% Acumulado
	Resto CCAA	3.189	52,56	1.099	4,95	4,95
	Resto Europa	1.053	-52,20	-1.150	1,64	6,59
	Resto Mundo	6.368	-1,73	-112	9,89	16,48



PERNOCTACIONES

Total Pernoctaciones en Enero:

TOTAL PERNOCTACIONES Enero 2015	% Variación Interanual Mensual
125.400	11,73

PROVINCIA PERNOCTACIONES	Nº Pernoctaciones Enero 2015	% sobre Total Pernoctaciones 2015	% Variación Interanual Mensual	% sobre Total Pernoctaciones 2014
Nacionales	58.570	46,71	33,63	39,05
Internacionales	66.830	53,29	-2,31	60,95

Ranking de Variación Interanual Mensual del Nº de Pernoctaciones en Enero

	Enero 2015	Nº total de Pernoctaciones	Var. Interanual Mensual (%)	Cifra absoluta de Variación
1º	SEVILLA	250.155	25,22	50.390
2º	MADRID	1.243.721	13,85	151.287
3º	GRANADA	201.235	12,91	23.006
4º	P. MALLORCA	129.065	11,81	13.632
5º	MÁLAGA	125.400	11,73	13.161
6º	VALENCIA	173.619	10,42	16.390
7º	BARCELONA	981.264	8,50	76.873
8º	BILBAO	77.642	6,11	4.469
9º	CÓRDOBA	80.499	1,77	1.399
10º	ZARAGOZA	84.843	-1,54	-1.325



Pernoctaciones Enero

	2014	2015	Variación %
Málaga	112.239	125.400	11,73
Provincia de Málaga	681.592	709.029	4,03
Andalucía	1.639.998	1.760.607	7,35
Nacional	12.807.505	13.338.952	4,15

Pernoctaciones Enero

	2014	2015	Variación %
Marbella	70.395	89.193	26,70
Nerja	40.534	46.496	14,71
Torremolinos	173.737	198.787	14,42
Málaga	112.239	125.400	11,73
Fuengirola	115.612	86.025	-25,59
Benalmádena	..	97.368	

.. Dato no disponible



RANKING DE PROCEDENCIAS SOBRE EL PORCENTAJE TOTAL DE PERNOCTACIONES HOTELERAS ENERO

	Enero 2015	Nº de Pernoctaciones	%Var. Interanual Acumulada	Cifra Absoluta de Variación	% sobre Total Pernocta.	Estancia Media	% Acumulado
1º	Andalucía	27.139	38,47	7.540	21,64	1,53	21,64
2º	Reino Unido	10.526	23,70	2.017	8,39	2,19	30,04
3º	Madrid, Comunidad de	10.369	18,24	1.600	8,27	1,96	38,30
4º	Ceuta y Melilla	5.096	83,24	2.315	4,06	1,86	42,37
5º	Italia	4.782	68,03	1.936	3,81	2,11	46,18
6º	Alemania	4.641	-39,77	-3.064	3,70	2,34	49,88
7º	Francia	4.035	28,62	898	3,22	2,34	53,10
8º	Cataluña	3.775	13,66	454	3,01	1,77	56,11
9º	Estados Unidos	3.410	26,19	708	2,72	2,54	58,83
10º	Países Bajos	3.251	-17,49	-689	2,59	2,27	61,42
11º	Suecia	2.955	40,53	852	2,36	2,93	63,78
12º	Bélgica	2.493	38,85	698	1,99	2,47	65,77
13º	Comunitat Valenciana	2.133	27,87	465	1,70	1,65	67,47
14º	Rusia	2.092	6,02	119	1,67	2,84	69,14
15º	Finlandia	2.076	11,63	216	1,66	3,02	70,79
16º	Noruega	2.069	4,38	87	1,65	2,66	72,44
17º	Dinamarca	1.755	-36,58	-1.012	1,40	2,16	73,84
18º	Irlanda	1.514	14,30	189	1,21	1,96	75,05
19º	País Vasco	1.437	136,62	830	1,15	2,69	76,19
20º	Suiza	1.384	21,22	242	1,10	2,86	77,30
21º	Polonia	1.026	19,82	170	0,82	2,56	78,12
22º	Castilla-La Mancha	951	-1,69	-16	0,76	2,08	78,88
23º	Murcia (Región de)	935	-14,14	-154	0,75	1,46	79,62
24º	Canadá	831	55,15	295	0,66	2,17	80,28
25º	Japón	768	12,37	85	0,61	1,59	80,90
26º	Portugal	734	-60,94	-1.145	0,59	2,08	81,48
27º	China	728	3,54	25	0,58	1,53	82,06
28º	Galicia	715	65,07	282	0,57	2,31	82,63
29º	Brasil	588	20,93	102	0,47	2,05	83,10
30º	Austria	445	-20,41	-114	0,35	2,42	83,45
31º	Turquía	272	397,20	217	0,22	1,41	83,67
32º	República Checa	61	-50,20	-61	0,05	1,13	83,72

Enero 2015	Nº de Pernoctaciones	%Var. Interanual Acumulada	Cifra Absoluta de Variación	% sobre Total Pernocta.	% Acumulado
Resto CCAA	6.021	30,96	1.424	4,80	4,80
Resto Europa	2.977	-49,43	-2.910	2,37	7,18
Resto Mundo	11.417	-11,18	-1.437	9,10	16,28



ESTANCIA MEDIA

Estancia Media		
		Enero 2015
1º	P. MALLORCA	4,24
2º	BARCELONA	2,49
3º	MADRID	2,04
4º	MÁLAGA	1,95
5º	SEVILLA	1,93
6º	BILBAO	1,89
7º	VALENCIA	1,88
8º	GRANADA	1,87
9º	ZARAGOZA	1,68
10º	CÓRDOBA	1,59

GRADO DE OCUPACIÓN

Grado de Ocupación		
		Enero 2015
1º	P.MALLORCA	78,55
2º	MADRID	58,57
3º	MÁLAGA	52,57
4º	BARCELONA	51,39
5º	GRANADA	49,95
6º	SEVILLA	46,81
7º	CÓRDOBA	44,41
8º	BILBAO	42,41
9º	VALENCIA	39,76
10º	ZARAGOZA	36,11



MERCADO NACIONAL

Viajeros

Ranking de Variación Interanual Mensual del Número de Viajeros en Enero

	Enero 2015	Nº de Viajeros	% sobre Total Viajeros	% Var. Interanual Mensual	Cifra absoluta de Variación
1º	País Vasco	535	1,56	76,9	233
2º	Ceuta y Melilla	2.735	7,98	75,4	1.176
3º	Andalucía	17.686	51,59	45,9	5.567
4º	Galicia	310	0,90	30,4	72
5º	Comunitat Valenciana	1.293	3,77	23,0	242
6º	Cataluña	2.134	6,22	19,2	344
7º	Murcia (Región de)	642	1,87	11,4	66
8º	Madrid, Comunidad de	5.303	15,47	5,4	274
9º	Castilla-La Mancha	457	1,33	-9,7	-49

Pernoctaciones

Ranking de Variación Interanual Mensual del Número de Pernoctaciones en Enero

	Enero 2015	Nº de Pernoctaciones	% sobre Total Pernoctaciones	% Var. Interanual Mensual	Cifra absoluta de Variación	Estancia Media
1º	País Vasco	1.437	2,45	136,6	830	2,69
2º	Ceuta y Melilla	5.096	8,70	83,2	2.315	1,86
3º	Galicia	715	1,22	65,1	282	2,31
4º	Andalucía	27.139	46,34	38,5	7.540	1,53
5º	Comunitat Valenciana	2.133	3,64	27,9	465	1,65
6º	Madrid, Comunidad de	10.369	17,70	18,2	1.600	1,96
7º	Cataluña	3.775	6,44	13,7	454	1,77
8º	Castilla-La Mancha	951	1,62	-1,7	-16	2,08
9º	Murcia (Región de)	935	1,60	-14,1	-154	1,46



MERCADO INTERNACIONAL

Viajeros

Ranking de Variación Interanual Mensual del Número de Viajeros en Enero

	Enero 2015	Nº de Viajeros	% sobre Total Viajeros	% Var. Interanual Mensual	Cifra absoluta de Variación
1º	Turquía	192	0,64	617,55	165
2º	Canadá	383	1,27	91,21	183
3º	Polonia	401	1,33	80,55	179
4º	Italia	2.271	7,55	74,03	966
5º	Bélgica	1.010	3,36	41,32	295
6º	Reino Unido	4.801	15,96	34,45	1.230
7º	Irlanda	773	2,57	30,22	179
8º	Suiza	484	1,61	29,41	110
9º	Suecia	1.010	3,36	25,35	204
10º	Francia	1.726	5,74	20,18	290
11º	Estados Unidos	1.345	4,47	17,70	202
12º	Japón	484	1,61	16,02	67
13º	Rusia	736	2,45	13,28	86
14º	Brasil	286	0,95	3,97	11
15º	Dinamarca	813	2,70	3,82	30
16º	Austria	184	0,61	1,88	3
17º	Finlandia	688	2,29	-5,69	-42
18º	Países Bajos	1.429	4,75	-6,94	-107
19º	Noruega	777	2,58	-8,67	-74
20º	China	476	1,58	-9,67	-51
21º	Alemania	1.986	6,60	-31,30	-905
22º	República Checa	54	0,18	-46,66	-47
23º	Portugal	353	1,17	-53,78	-410



Pernoctaciones

Ranking de Variación Interanual Mensual del Nº de Pernoctaciones en Enero

	Enero 2015	Nº de Pernoctaciones	% sobre Total Pernoctaciones	% Var. Interanual Mensual	Cifra absoluta de Variación	Estancia Media
1º	Turquía	272	0,41	397,20	217	1,41
2º	Italia	4.782	7,15	68,03	1.936	2,11
3º	Canadá	831	1,24	55,15	295	2,17
4º	Suecia	2.955	4,42	40,53	852	2,93
5º	Bélgica	2.493	3,73	38,85	698	2,47
6º	Francia	4.035	6,04	28,62	898	2,34
7º	Estados Unidos	3.410	5,10	26,19	708	2,54
8º	Reino Unido	10.526	15,75	23,70	2.017	2,19
9º	Suiza	1.384	2,07	21,22	242	2,86
10º	Brasil	588	0,88	20,93	102	2,05
11º	Polonia	1.026	1,54	19,82	170	2,56
12º	Irlanda	1.514	2,27	14,30	189	1,96
13º	Japón	768	1,15	12,37	85	1,59
14º	Finlandia	2.076	3,11	11,63	216	3,02
15º	Rusia	2.092	3,13	6,02	119	2,84
16º	Noruega	2.069	3,10	4,38	87	2,66
17º	China	728	1,09	3,54	25	1,53
18º	Países Bajos	3.251	4,86	-17,49	-689	2,27
19º	Austria	445	0,67	-20,41	-114	2,42
20º	Dinamarca	1.755	2,63	-36,58	-1.012	2,16
21º	Alemania	4.641	6,94	-39,77	-3.064	2,34
22º	República Checa	61	0,09	-50,20	-61	1,13
23º	Portugal	734	1,10	-60,94	-1.145	2,08