



COMPORTAMIENTO DEL TURISMO EN MÁLAGA CAPITAL MARZO DE 2018

Fuente: Encuesta de Ocupación Hotelera. Datos comparativos entre **marzo 2017** y **marzo 2018** (datos provisionales). Instituto Nacional de Estadística (INE)

VIAJEROS

Total Viajeros en marzo

TOTAL VIAJEROS 2018	% Variación Interanual Mensual
99.628	-4,80

PROCEDENCIA VIAJEROS	Nº Viajeros 2018	% sobre Total Viajeros 2018	% Variación Interanual Mensual	% sobre Total Viajeros 2017
Nacionales	43.523	43,69	2,46	40,59
Internacionales	56.105	56,31	-9,76	59,41

Total Viajeros en enero-marzo

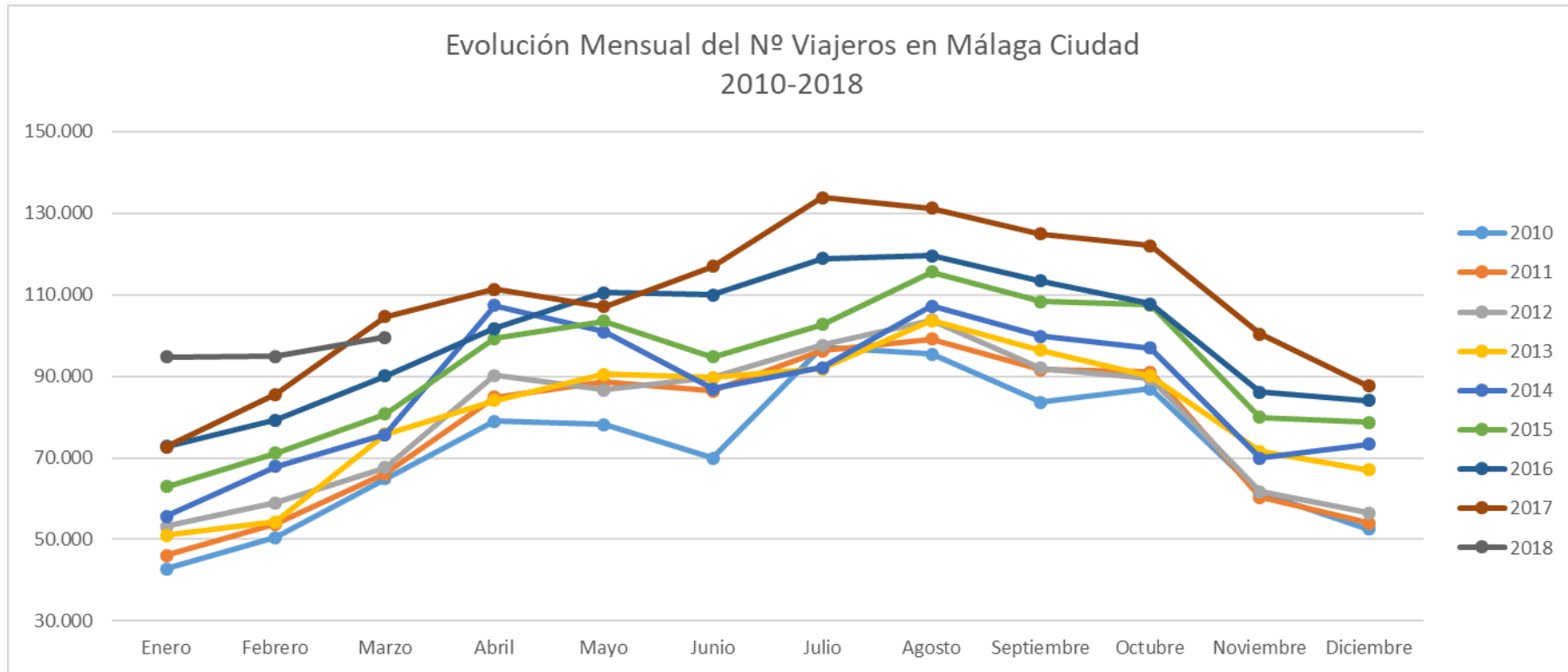
TOTAL VIAJEROS 2018	% Variación Interanual Acumulada
289.278	10,05

PROCEDENCIA VIAJEROS	Nº Viajeros 2018	% sobre Total Viajeros 2018	% Variación Interanual Acumulada	% sobre Total Viajeros 2017
Nacionales	126.337	43,67	11,03	43,29
Internacionales	162.941	56,33	9,30	56,71



Evolución Mensual del Nº Viajeros en Málaga ciudad 2010-2018

	Enero	Febrero	Marzo	Abril	Mayo	Junio	Julio	Agosto	Septiembre	Octubre	Noviembre	Diciembre
2.010	42.760	50.513	64.935	79.009	78.214	69.946	97.203	95.431	83.623	86.975	61.389	52.601
2.011	46.133	53.702	66.150	84.926	88.541	86.355	96.260	99.202	91.589	91.115	60.408	54.035
2.012	53.204	59.043	67.588	90.304	86.664	89.674	97.693	103.796	92.035	89.458	61.761	56.493
2.013	50.990	54.322	75.869	84.118	90.459	89.666	91.856	103.707	96.470	90.124	71.609	67.101
2.014	55.698	67.862	75.676	107.371	100.918	87.014	92.222	107.259	99.824	96.925	69.910	73.447
2.015	62.907	71.194	80.775	99.246	103.525	94.729	102.760	115.628	108.412	107.562	79.955	78.774
2.016	72.787	79.257	90.127	101.747	110.487	110.011	118.850	119.588	113.444	107.812	86.065	84.128
2.017	72.674	85.535	104.653	111.301	107.175	116.958	133.799	131.315	124.955	122.041	100.329	87.580
2.018	94.801	94.849	99.628									



**Ranking de Variación Interanual Mensual del Nº de Viajeros en marzo**

		Nº total de Viajeros	Var. Interanual Mensual (%)	Cifra absoluta de Variación
1	P. MALLORCA	97.709	12,72	11.026
2	BILBAO	72.824	11,93	7.761
3	VALENCIA	161.803	7,85	11.779
4	GRANADA	154.481	7,27	10.475
5	MADRID	807.487	4,30	33.297
6	ZARAGOZA	94.319	3,74	3.401
7	SEVILLA	212.481	1,73	3.609
8	BARCELONA	655.556	0,54	3.504
9	MÁLAGA	99.628	-4,80	-5.025
10	CÓRDOBA	79.731	-4,91	-4.121

Ranking de Variación Interanual Acumulada del Nº de Viajeros en enero-marzo

		Nº total de Viajeros	Var. Interanual Acumulada (%)	Cifra absoluta de Variación
1	P. MALLORCA	214.348	25,46	43.496
2	MÁLAGA	289.278	10,05	26.416
3	ZARAGOZA	244.339	4,70	10.969
4	MADRID	2.218.226	3,86	82.478
5	SEVILLA	583.050	3,63	20.443
6	GRANADA	410.068	3,59	14.214
7	BARCELONA	1.706.645	1,03	17.403
8	BILBAO	184.607	0,87	1.591
9	CÓRDOBA	202.396	-5,19	-11.087
10	VALENCIA	400.047	-25,74	-138.687

	2017	2018	Variación %
Málaga	374.163	402.267	7,51
Provincia de Málaga	842.000	927.196	10,12
Nacional	17.524.013	18.474.166	5,42
Andalucía	3.198.537	3.401.161	6,33



	2017	2018	Variación %
Torremolinos	136.721	160.895	17,68
Málaga	262.862	289.278	10,05
Nerja	32.754	35.838	9,42
Marbella	102.054	111.082	8,85
Benalmádena	87.533	89.184	1,89
Fuengirola	97.069	94.621	-2,52

**Ranking de procedencias sobre el porcentaje total de viajeros hoteleros enero - marzo**

		Nº de Viajeros	%Var. Interanual Acumulada	Cifra Absoluta de Variación	% sobre Total Viajeros	% Acumulado
1	Andalucía	71.335	13,14	8.283	17,73	17,73
2	Reino Unido	39.308	4,03	1.522	9,77	27,50
3	Madrid. Comunidad De	33.390	-8,71	-3.184	8,30	35,81
4	Alemania	22.744	19,91	3.777	5,65	41,46
5	Francia	16.195	-8,08	-1.424	4,03	45,49
6	Italia	16.170	1,21	193	4,02	49,50
7	Países Bajos	15.121	-3,93	-619	3,76	53,26
8	Cataluña	14.252	-11,79	-1.904	3,54	56,81
9	Estados Unidos	13.081	24,65	2.587	3,25	60,06
10	Belgica	9.516	14,07	1.174	2,37	62,42
11	Suecia	8.931	-19,81	-2.206	2,22	64,64
12	Comunitat Valenciana	8.656	3,64	304	2,15	66,80
13	Dinamarca	6.964	-16,72	-1.398	1,73	68,53
14	Irlanda	5.995	14,56	762	1,49	70,02
15	Republica China	5.933	25,04	1.188	1,47	71,49
16	Suiza	5.774	-5,45	-333	1,44	72,93
17	Noruega	5.364	-20,07	-1.347	1,33	74,26
18	Resto De America	5.201	-33,60	-2.632	1,29	75,55
19	Canarias	4.825	46,97	1.542	1,20	76,75
20	Castilla - La Mancha	4.450	12,80	505	1,11	77,86
21	Finlandia	4.152	-8,53	-387	1,03	78,89
22	Polonia	3.745	-42,07	-2.720	0,93	79,82
23	Castilla Y León	3.543	0,94	33	0,88	80,70
24	Murcia. Región De	3.530	5,69	190	0,88	81,58
25	Melilla	3.397	-24,65	-1.111	0,84	82,43
26	Galicia	3.137	18,38	487	0,78	83,21
27	País Vasco	3.114	-2,38	-76	0,77	83,98
28	Balears. Illes	2.953	35,09	767	0,73	84,71
29	Canada	2.953	-0,91	-27	0,73	85,45
30	Argentina	2.935	21,94	528	0,73	86,18
31	Portugal	2.853	11,45	293	0,71	86,89
32	Rusia	2.781	-15,34	-504	0,69	87,58
33	Rioja. La	2.352	139,02	1.368	0,58	88,16
34	Aragón	2.250	0,40	9	0,56	88,72
35	Ceuta	2.083	11,93	222	0,52	89,24
36	Japon	2.014	-3,03	-63	0,50	89,74
37	Austria	1.985	-17,53	-422	0,49	90,23
38	Extremadura	1.897	-18,65	-435	0,47	90,71



	Nº de Viajeros	%Var. Interanual Acumulada	Cifra Absoluta de Variación	% sobre Total Viajeros	% Acumulado
Resto Mundo	17.609	8,33	1.354	13,94	13,94
Resto CCAA	2.461	-7,79	-208	1,95	15,89
Resto Europa	6.664	-14,52	-1.132	5,27	21,16

PERNOCTACIONES

Total Pernoctaciones en marzo

TOTAL PERNOCTACIONES 2018	% Variación Interanual Mensual
194.264	0,94

PROVINCIA PERNOCTACIONES	Nº Pernoctaciones 2018	% sobre Total Pernoctaciones 2018	% Variación Interanual Mensual	% sobre Total Pernoctaciones 2017
Nacionales	77.578	39,93	18,36	34,06
Internacionales	116.686	60,07	-8,05	65,94

Total Pernoctaciones en enero - marzo

TOTAL PERNOCTACIONES 2018	% Variación Interanual Acumulada
529.627	6,77

PROVINCIA PERNOCTACIONES	Nº Pernoctaciones 2018	% sobre Total Pernoctaciones 2018	% Variación Interanual Acumulada	% sobre Total Pernoctaciones 2017
Nacionales	218.186	37,75	8,07	35,14
Internacionales	359.743	62,25	-3,45	64,86

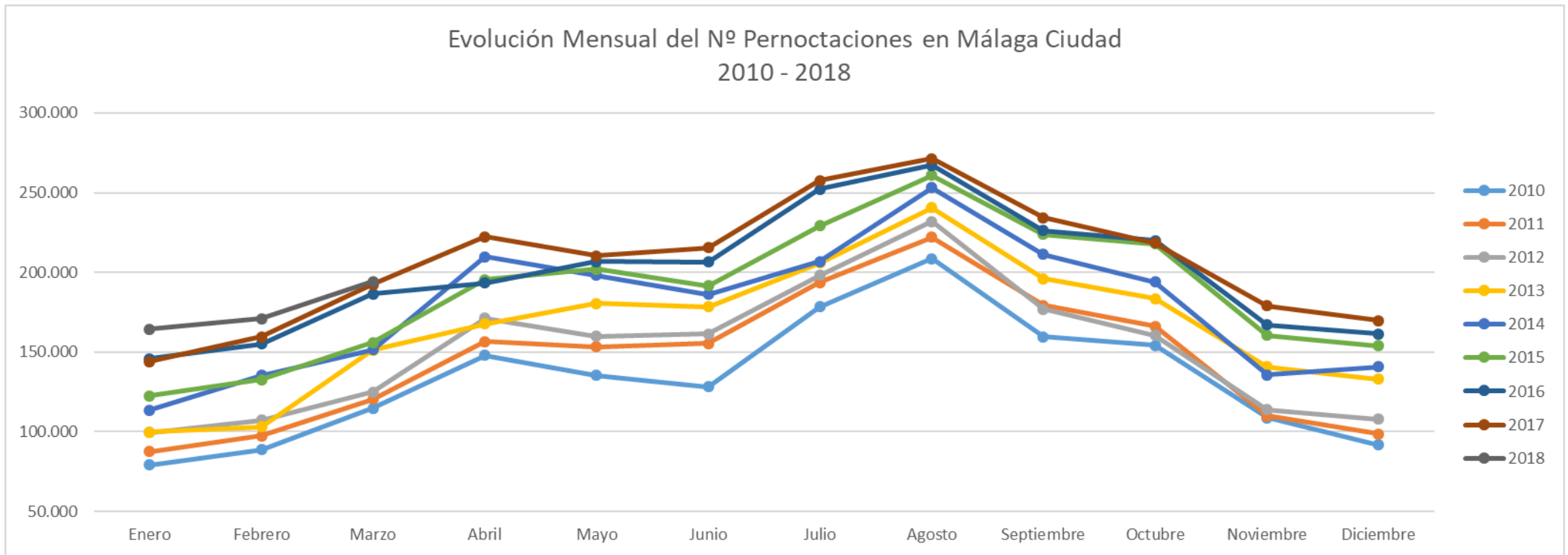


Evolución Mensual del Nº Pernoctaciones en Málaga ciudad 2010-2018

	Enero	Febrero	Marzo	Abril	Mayo	Junio	Julio	Agosto	Septiembre	Octubre	Noviembre	Diciembre
2.010	79.319	88.590	114.757	148.016	135.505	128.301	178.466	208.639	159.652	154.271	108.669	91.859
2.011	87.561	97.403	120.561	156.513	153.253	155.308	193.664	221.969	179.184	166.179	109.949	98.482
2.012	99.520	107.142	124.926	171.146	159.905	161.269	198.138	232.011	176.862	160.384	113.915	107.799
2.013	99.721	103.014	151.353	167.762	180.390	178.345	205.913	240.649	196.106	183.585	140.867	133.082
2.014	113.549	135.464	151.600	209.826	198.223	186.187	206.870	253.099	211.216	193.970	135.523	140.787
2.015	122.381	132.793	156.017	195.571	201.978	191.427	229.184	260.966	223.720	217.964	160.535	153.959
2.016	145.729	155.042	186.495	193.303	206.890	206.457	252.193	267.055	226.199	220.048	166.987	161.500
2.017	143.948	159.666	192.450	222.367	210.488	215.540	257.696	271.473	234.341	218.486	179.151	169.888
2.018	164.400	170.963	194.264									



Evolución Mensual del Nº Pernoctaciones en Málaga Ciudad
2010 - 2018





Ranking de Variación Interanual Mensual del Nº de Pernoctaciones en marzo

		Nº total de Pernoctaciones	Var. Interanual Mensual (%)	Cifra absoluta de Variación
1	P. MALLORCA	401.181	19,72	66.078
2	VALENCIA	351.574	12,61	39.368
3	GRANADA	280.948	11,08	28.013
4	BILBAO	132.118	10,08	12.103
5	ZARAGOZA	161.560	8,31	12.391
6	SEVILLA	449.646	8,03	33.408
7	MADRID	1.610.350	4,52	69.578
8	CÓRDOBA	135.215	4,41	5.708
9	MÁLAGA	194.264	0,94	1.814
10	BARCELONA	1.614.266	-1,68	-27.590

Ranking de Variación Interanual Acumulada del Nº de Pernoctaciones en enero-marzo

		Nº total de Pernoctaciones	Var. Interanual Acumulada (%)	Cifra absoluta de Variación
1	P. MALLORCA	831.729	24,65	164.462
2	ZARAGOZA	423.081	13,30	49.664
3	SEVILLA	1.190.721	12,40	131.371
4	BILBAO	338.823	7,29	23.020
5	MÁLAGA	529.627	6,77	33.563
6	MADRID	4.482.559	6,05	255.777
7	GRANADA	725.687	4,70	32.605
8	CÓRDOBA	333.760	0,26	874
9	BARCELONA	4.187.494	-0,12	-5.081
10	VALENCIA	856.024	-23,72	-266.200

	2017	2018	Variación %
Málaga	718.431	742.329	3,33
Provincia de Málaga	2.893.976	3.130.629	8,18
Andalucía	51.416.384	53.875.342	4,78
Nacional	7.797.561	8.416.831	7,94



	2017	2018	Variación %
Nerja	151.225	178.665	18,15
Torremolinos	698.315	779.397	11,61
Marbella	352.320	381.711	8,34
Málaga	496.064	529.628	6,77
Benalmádena	508.297	495.223	-2,57
Fuengirola	452.074	438.881	-2,92



Ranking de procedencias sobre el porcentaje total de pernoctaciones hoteleras enero-marzo

		Nº de Pernoctaciones	%Var. Interanual Acumulada	Cifra Absoluta de Variación	% sobre Total Pernoctas	% Acumulado	Estancia Media
1	Andalucía	78.417	16,08	10.865	14,81	14,81	1,41
2	Reino Unido	62.078	12,01	6.657	11,72	26,53	2,15
3	Madrid. Comunidad De	43.999	7,55	3.089	8,31	34,83	1,73
4	Alemania	34.284	29,74	7.859	6,47	41,31	2,16
5	Países Bajos	23.294	-1,62	-384	4,40	45,71	2,19
6	Francia	18.361	-4,88	-941	3,47	49,17	1,81
7	Italia	18.088	-5,61	-1.075	3,42	52,59	1,82
8	Cataluña	17.929	12,53	1.996	3,39	55,97	1,66
9	Estados Unidos	16.229	21,88	2.913	3,06	59,04	1,76
10	Belgica	15.008	1,96	289	2,83	61,87	2,42
11	Suecia	12.837	-18,06	-2.830	2,42	64,30	2,13
12	Dinamarca	11.504	-26,25	-4.094	2,17	66,47	2,10
13	Irlanda	11.338	27,36	2.436	2,14	68,61	2,50
14	Comunitat Valenciana	11.051	14,74	1.420	2,09	70,69	1,75
15	Países Africanos	7.792	-21,70	-2.160	1,47	72,17	1,70
16	Noruega	7.686	-30,21	-3.327	1,45	73,62	2,30
17	Canarias	7.642	42,97	2.297	1,44	75,06	2,16
18	Suiza	7.594	-8,43	-699	1,43	76,49	2,18
19	Castilla - La Mancha	6.515	30,27	1.514	1,23	77,72	1,86
20	Finlandia	6.266	17,78	946	1,18	78,91	2,00
21	Balears. Illes	4.661	26,80	985	0,88	79,79	2,33
22	Republica China	4.607	-15,47	-843	0,87	80,66	1,15
23	Melilla	4.556	-5,34	-257	0,86	81,52	1,75
24	País Vasco	4.529	25,49	920	0,86	82,37	2,07
25	Rusia	4.447	-15,73	-830	0,84	83,21	2,14
26	Castilla Y León	4.262	-4,53	-202	0,80	84,02	2,02
27	Polonia	4.258	-13,23	-649	0,80	84,82	1,62
28	Murcia. Región De	4.051	15,78	552	0,76	85,59	1,57
29	Portugal	4.005	30,41	934	0,76	86,34	1,96
30	Galicia	3.908	17,89	593	0,74	87,08	2,06
31	Canada	3.907	19,55	639	0,74	87,82	2,08
32	Argentina	3.800	26,92	806	0,72	88,53	2,01
33	Aragón	3.262	13,46	387	0,62	89,15	2,52
34	Austria	2.437	-27,73	-935	0,46	89,61	2,02
35	Extremadura	2.415	-9,62	-257	0,46	90,07	1,81
36	Japon	2.382	16,20	332	0,45	90,52	1,56
37	Rioja. La	2.298	100,35	1.151	0,43	90,95	1,72
38	Asturias. Principado De	2.147	50,35	719	0,41	91,36	2,35



	Nº de Pernoctaciones	%Var. Interanual Acumulada	Cifra Absoluta de Variación	% sobre Total Pernocta.	% Acumulado
Resto Mundo	14.197	-5,94	-655	6,67	6,67
Resto CCAA	481	-58,71	-684	0,23	6,90
Resto Europa	5.211	-33,12	-143	2,45	9,35

Estancia Media marzo

		Estancia media
1	P. MALLORCA	4,11
2	VALENCIA	2,17
3	SEVILLA	2,12
4	BILBAO	1,81
5	GRANADA	1,82
6	ZARAGOZA	1,71
7	CÓRDOBA	1,70
8	BARCELONA	2,46
9	MÁLAGA	1,93
10	MADRID	1,91

Estancia Media enero-marzo

		Estancia media
1	P. MALLORCA	3,88
2	BARCELONA	2,45
3	VALENCIA	2,14
4	SEVILLA	2,04
5	MADRID	2,02
6	BILBAO	1,84
7	MÁLAGA	1,83
8	GRANADA	1,77
9	ZARAGOZA	1,73
10	CÓRDOBA	1,65



Grado de Ocupación marzo

		Grado de Ocupación
1	SEVILLA	75,05
2	MADRID	74,91
3	BARCELONA	73,83
4	MÁLAGA	72,92
5	VALENCIA	71,95
6	CÓRDOBA	67,90
7	P.MALLORCA	67,63
8	GRANADA	66,13
9	BILBAO	66,11
10	ZARAGOZA	60,97

Grado de Ocupación enero-marzo

		Grado de Ocupación
1	MADRID	72,98
2	SEVILLA	69,16
3	MÁLAGA	68,52
4	BARCELONA	68,22
5	VALENCIA	64,31
6	P.MALLORCA	62,77
7	GRANADA	60,26
8	BILBAO	59,86
9	CÓRDOBA	58,75
10	ZARAGOZA	57,66



MERCADO NACIONAL

Viajeros

Ranking de Variación Interanual Mensual del Número de Viajeros en marzo

		Nº de Viajeros	% sobre Total Viajeros	% Var. Interanual Mensual	Cifra absoluta de Variación
1	Andalucía	18.967	43,58	11,66	1.981
2	Madrid. Comunidad de	423	0,97	-26,69	-154
3	Cataluña	488	1,12	71,83	204
4	Comunitat Valenciana	658	1,51	27,27	141
5	Castilla y León	1.076	2,47	2,28	24
6	Canarias	306	0,70	-49,08	-295
7	Galicia	789	1,81	3,54	27
8	Rioja. La	1.355	3,11	84,35	620
9	Aragón	3.730	8,57	-3,67	-142

Ranking de Variación Interanual Acumulada del Número de Viajeros en enero-marzo

		Nº de Viajeros	% sobre Total Viajeros	% Var. Interanual Acumulada	Cifra absoluta de Variación
1	Andalucía	55.423	43,87	12,35	6.091
2	Madrid. Comunidad de	25.468	20,16	0,51	130
3	Cataluña	10.833	8,57	9,62	951
4	Comunitat Valenciana	6.313	5,00	10,31	590
5	Canarias	3.533	2,80	21,62	628
6	Castilla - La Mancha	3.501	2,77	30,54	819
7	Melilla	2.608	2,06	-17,57	-556
8	Murcia. Región de	2.580	2,04	22,39	472
9	País Vasco	2.185	1,73	12,92	250



Pernoctaciones

Ranking de Variación Interanual Mensual del Número de Pernoctaciones en marzo

		Nº de Pernoctaciones	% sobre Total Pernoctaciones	% Var. Interanual Mensual	Cifra absoluta de Variación	Estancia Media
1	Andalucía	27.628	35,61	19,87	4.580	1,46
2	Madrid. Comunidad de	1.112	1,43	1,46	16	2,63
3	Cataluña	1.147	1,48	95,40	560	2,35
4	Comunitat Valenciana	1.669	2,15	58,50	616	2,54
5	Castilla y León	2.643	3,41	67,92	1.069	2,46
6	Canarias	628	0,81	-21,89	-176	2,05
7	Galicia	1.576	2,03	14,04	194	2,00
8	Rioja. La	2.650	3,42	111,49	1.397	1,96
9	Aragón	7.430	9,58	22,95	1.387	1,99

Ranking de Variación Interanual Acumulado del Número de Pernoctaciones en enero-marzo

		Nº de Pernoctaciones	% sobre Total Pernoctaciones	% Var. Interanual Acumulada	Cifra absoluta de Variación	Estancia Media
1	Andalucía	78.417	37,93	16,08	10.865	1,41
2	Madrid. Comunidad de	43.999	21,28	7,55	3.089	1,73
3	Cataluña	17.929	8,67	12,53	1.996	1,66
4	Comunitat Valenciana	11.051	5,34	14,74	1.420	1,75
5	Canarias	7.642	3,70	42,97	2.297	2,16
6	Castilla - La Mancha	6.515	3,15	30,27	1.514	1,86
7	Balears. Illes	4.661	2,25	26,80	985	2,33
8	Melilla	4.556	2,20	-5,34	-257	1,75
9	País Vasco	4.529	2,19	25,49	920	2,07



MERCADO INTERNACIONAL

Viajeros

Ranking de Variación Interanual Mensual del Número de Viajeros en marzo

		Nº de Viajeros	% sobre Total Viajeros	% Var. Interanual Mensual	Cifra absoluta de Variación
1	Reino Unido	10.893	10,93	1,88	201
2	Alemania	6.252	6,28	9,55	545
3	Francia	4.031	4,05	1,08	43
4	Estados Unidos	3.974	3,99	15,52	534
5	Países Bajos	3.695	3,71	-5,88	-231
6	Italia	3.443	3,46	-6,49	-239
7	Belgica	2.206	2,21	1,89	41
8	Irlanda	1.787	1,79	43,19	539
9	Dinamarca	1.781	1,79	-26,62	-646
10	Suecia	1.725	1,73	-45,24	-1.425
11	Suiza	1.639	1,65	16,65	234
12	Noruega	1.056	1,06	-32,57	-510
13	Canada	813	0,82	-6,66	-58
14	Finlandia	751	0,75	-43,06	-568
15	Rusia	720	0,72	-30,16	-311
16	Argentina	612	0,61	28,84	137
17	Polonia	569	0,57	-48,46	-535
18	Portugal	487	0,49	-33,83	-249
19	Austria	465	0,47	-34,14	-241
20	Japon	358	0,36	-12,68	-52
21	Republica Checa	343	0,34	69,80	141
22	Mexico	275	0,28	129,17	155
23	Turquia	260	0,26	-55,33	-322
24	Grecia	238	0,24	-24,92	-79
25	Brasil	214	0,21	-8,55	-20
26	Hungria	135	0,14	-37,79	-82
27	Luxemburgo	94	0,09	80,77	42
28	Ucrania	82	0,08	-84,17	-436
29	Lituania	24	0,02	-67,57	-50



Ranking de Variación Interanual Acumulada del Número de Viajeros en enero-marzo

		Nº de Viajeros	% sobre Total Viajeros	% Var. Interanual Acumulada	Cifra absoluta de Variación
1	Reino Unido	28.905	9,99	20,97	5.010
2	Alemania	15.838	5,48	43,03	4.765
3	Países Bajos	10.629	3,67	7,28	721
4	Francia	10.133	3,50	3,37	330
5	Italia	9.919	3,43	7,55	696
6	Resto Del Mundo	9.215	3,19	47,32	2.960
7	Estados Unidos	9.198	3,18	34,75	2.372
8	Belgica	6.210	2,15	12,58	694
9	Suecia	6.014	2,08	-12,22	-837
10	Dinamarca	5.480	1,89	-3,54	-201
11	Países Africanos	4.573	1,58	-20,29	-1.164
12	Irlanda	4.543	1,57	25,53	924
13	Republica China	4.016	1,39	2,01	79
14	Suiza	3.491	1,21	0,46	16
15	Resto De America	3.436	1,19	-18,35	-772
16	Noruega	3.335	1,15	-20,67	-869
17	Finlandia	3.134	1,08	21,43	553
18	Resto De Ue	2.973	1,03	4,17	119
19	Polonia	2.636	0,91	-4,56	-126
20	R. De Corea Del Sur	2.386	0,82	-27,52	-906
21	Rusia	2.074	0,72	-15,42	-378
22	Portugal	2.039	0,70	18,62	320
23	Argentina	1.888	0,65	28,52	419
24	Canada	1.876	0,65	18,21	289
25	Japon	1.530	0,53	25,00	306
26	Austria	1.209	0,42	-18,31	-271
27	Brasil	1.160	0,40	2,20	25
28	Resto De Europa	1.043	0,36	-45,56	-873
29	Turquia	873	0,30	-8,59	-82



Pernoctaciones

Ranking de Variación Interanual Mensual del Nº de Pernoctaciones en marzo

		Nº de Pernoctaciones	% sobre Total Pernoctaciones	% Var. Interanual Mensual	Cifra absoluta de Variación	Estancia Media
1	Alemania	12.270	6,32	-11,47	-1.590	1,96
2	Austria	942	0,48	-22,34	-271	2,03
3	Belgica	5.393	2,78	-8,06	-473	2,44
4	Dinamarca	4.457	2,29	-28,32	-1.761	2,50
5	Finlandia	2.054	1,06	-7,85	-175	2,74
6	Francia	6.844	3,52	-8,22	-613	1,70
7	Grecia	296	0,15	-36,07	-167	1,24
8	Hungria	257	0,13	-34,61	-136	1,90
9	Irlanda	5.733	2,95	93,94	2.777	3,21
10	Italia	6.118	3,15	-12,12	-844	1,78
11	Lituania	65	0,03	-41,44	-46	2,71
12	Luxemburgo	273	0,14	55,11	97	2,90
13	Países Bajos	7.441	3,83	-10,52	-875	2,01
14	Polonia	970	0,50	-34,24	-505	1,70
15	Portugal	862	0,44	-29,05	-353	1,77
16	Reino Unido	25.025	12,88	10,07	2.289	2,30
17	Republica Checa	1.099	0,57	149,21	658	3,20
18	Suecia	4.095	2,11	-42,70	-3.052	2,37
19	Noruega	2.864	1,47	-42,41	-2.109	2,71
20	Rusia	1.330	0,68	-26,68	-484	1,85
21	Suiza	3.078	1,58	-1,09	-34	1,88
22	Turquia	497	0,26	-50,35	-504	1,91
23	Ucrania	153	0,08	-75,75	-478	1,87
24	Argentina	1.175	0,60	9,00	97	1,92
25	Japon	664	0,34	-2,21	-15	1,85
26	Brasil	564	0,29	23,14	106	2,64
27	Canada	1.793	0,92	21,07	312	2,21
28	Estados Unidos	7.412	3,82	24,51	1.459	1,87
29	Mexico	427	0,22	66,15	170	1,55



Ranking de Variación Interanual Acumulada del Nº de Pernoctaciones en enero-marzo

		Nº de Pernoctaciones	% sobre Total Pernoctaciones	% Var. Interanual Acumulada	Cifra absoluta de Variación	Estancia Media
1	Reino Unido	62.078	11,72	12,01	6.657	2,15
2	Alemania	34.284	6,47	29,74	7.859	2,16
3	Países Bajos	23.294	4,40	-1,62	-384	2,19
4	Francia	18.361	3,47	-4,88	-941	1,81
5	Italia	18.088	3,42	-5,61	-1.075	1,82
6	Estados Unidos	16.229	3,06	21,88	2.913	1,76
7	Resto Del Mundo	15.388	2,91	39,43	4.352	1,67
8	Belgica	15.008	2,83	1,96	289	2,42
9	Suecia	12.837	2,42	-18,06	-2.830	2,13
10	Dinamarca	11.504	2,17	-26,25	-4.094	2,10
11	Irlanda	11.338	2,14	27,36	2.436	2,50
12	Países Africanos	7.792	1,47	-21,70	-2.160	1,70
13	Noruega	7.686	1,45	-30,21	-3.327	2,30
14	Suiza	7.594	1,43	-8,43	-699	2,18
15	Finlandia	6.266	1,18	17,78	946	2,00
16	Resto De Ue	5.716	1,08	-24,14	-1.819	1,92
17	Resto De America	5.562	1,05	-30,64	-2.457	1,62
18	Republica China	4.607	0,87	-15,47	-843	1,15
19	Rusia	4.447	0,84	-15,73	-830	2,14
20	Polonia	4.258	0,80	-13,23	-649	1,62
21	Portugal	4.005	0,76	30,41	934	1,96
22	Canada	3.907	0,74	19,55	639	2,08
23	Argentina	3.800	0,72	26,92	806	2,01
24	R. De Corea Del Sur	2.819	0,53	-25,40	-960	1,18
25	Austria	2.437	0,46	-27,73	-935	2,02
26	Japon	2.382	0,45	16,20	332	1,56
27	Brasil	2.071	0,39	-3,76	-81	1,79
28	Resto De Europa	1.819	0,34	-55,76	-2.293	1,74
29	Republica Checa	1.734	0,33	4,84	80	2,41