



COMPORTAMIENTO DEL TURISMO EN MÁLAGA CAPITAL

FEBRERO DE 2018

Fuente: Encuesta de Ocupación Apartamentos Turísticos. Datos comparativos entre febrero 2017 y febrero 2018 (datos provisionales). Instituto Nacional de Estadística (INE)

VIAJEROS

Total Viajeros en febrero

TOTAL VIAJEROS 2018	% Variación Interanual Mensual
11.069	-13,25

PROCEDENCIA VIAJEROS	Nº Viajeros 2018	% sobre Total Viajeros 2018	% Variación Interanual Mensual	% sobre Total Viajeros 2017
Nacionales	2.983	26,95	-17,15	28,22
Internacionales	8.086	73,05	-11,71	71,78

Total Viajeros en enero-febrero

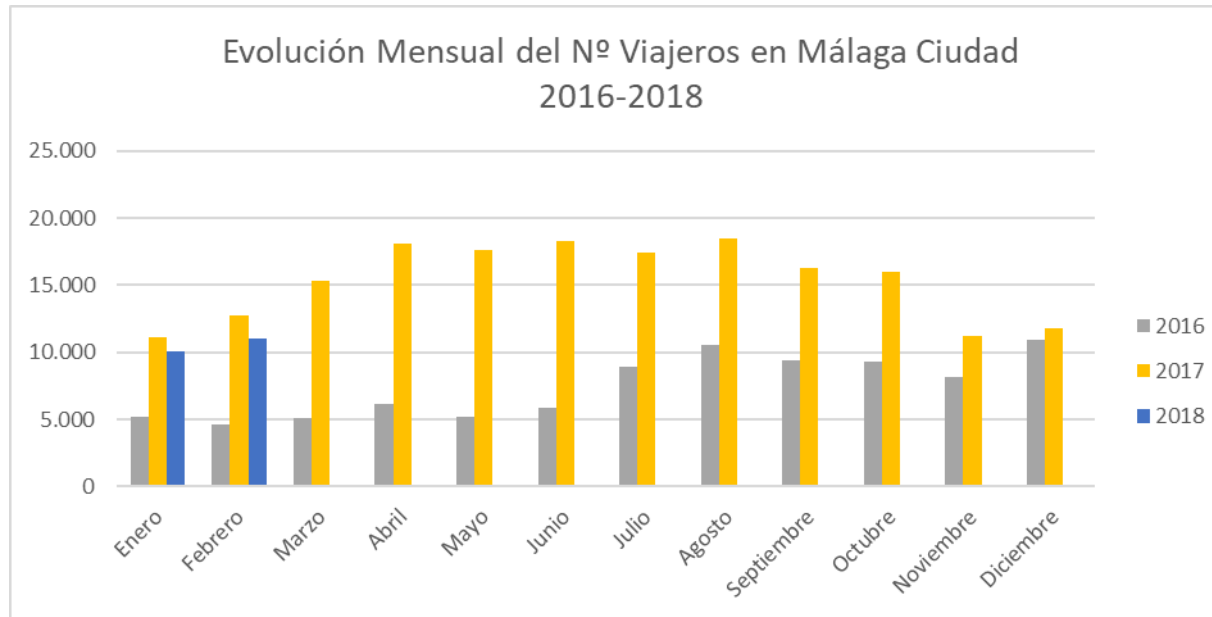
TOTAL VIAJEROS 2018	% Variación Interanual Acumulada
21.107	-11,80

PROCEDENCIA VIAJEROS	Nº Viajeros 2018	% sobre Total Viajeros 2018	% Variación Interanual Acumulada	% sobre Total Viajeros 2017
Nacionales	6.509	30,84	-13,61	31,48
Internacionales	14.596	69,16	-10,98	68,52



Evolución Mensual del Nº Viajeros en Málaga ciudad 2016-2018

	Enero	Febrero	Marzo	Abril	Mayo	Junio	Julio	Agosto	Septiembre	Octubre	Noviembre	Diciembre
2.016	5.214	4.592	5.099	6.142	5.218	5.886	8.965	10.594	9.372	9.331	8.158	10.936
2.017	11.172	12.759	15.332	18.093	17.597	18.321	17.392	18.520	16.328	15.987	11.244	11.835
2.018	10.036	11.069										





Ranking de Variación Interanual Mensual del Nº de Plazas Estimadas en febrero

		Nº de plazas Estimadas	Var. Interanual Mensual (%)	Cifra absoluta de Variación
1	CÓRDOBA	606	31,07	144
2	BARCELONA	4.298	10,72	416
3	SEVILLA	4.075	8,64	324
4	MÁLAGA	3.523	4,94	166
5	VALENCIA	5.000	-0,27	-13
6	GRANADA	1.289	-3,99	-54
7	MADRID	8.813	-4,25	-391
8	ZARAGOZA	588	-6,50	-41
9	P. MALLORCA	607	-7,89	-52
10	BILBAO	401	-14,13	-66

Ranking de Variación Interanual Mensual del Nº de Apartamentos Estimados en febrero

		Nº de apartamentos estimados	Var. Interanual Mensual (%)	Cifra absoluta de Variación
1	CÓRDOBA	182	27,63	39
2	MÁLAGA	983	14,27	123
3	GRANADA	433	9,93	39
4	SEVILLA	1.140	5,72	62
5	VALENCIA	1.155	5,55	61
6	BARCELONA	1.053	3,50	36
7	P. MALLORCA	255	-4,14	-11
8	MADRID	3.307	-5,70	-200
9	ZARAGOZA	155	-5,99	-10
10	BILBAO	93	-8,82	-9



Ranking de Variación Interanual Mensual del Nº de Viajeros en febrero

		Nº total de Viajeros	Var. Interanual Mensual (%)	Cifra absoluta de Variación
1	BARCELONA	14.229	34,48	3.648
2	GRANADA	9.900	27,32	2.125
3	SEVILLA	22.480	10,52	2.140
4	CÓRDOBA	2.677	7,56	188
5	VALENCIA	15.880	4,74	719
6	MADRID	38.896	2,45	931
7	ZARAGOZA	1.762	-4,63	-86
8	P. MALLORCA	990	-5,80	-61
9	MÁLAGA	11.070	-13,24	-1.689
10	BILBAO	1.135	-15,55	-209

Ranking de Variación Interanual Acumulada del Nº de Viajeros en enero-febrero

		Nº total de Viajeros	Var. Interanual Acumulada (%)	Cifra absoluta de Variación
1	BILBAO	1.959	45,76	615
2	BARCELONA	27.425	27,82	5.970
3	VALENCIA	28.337	15,14	3.727
4	GRANADA	18.128	10,91	1.784
5	ZARAGOZA	4.009	8,13	302
6	CÓRDOBA	5.102	7,68	364
7	SEVILLA	42.508	7,54	2.979
8	MADRID	68.396	-4,99	-3.593
9	MÁLAGA	21.105	-11,81	-2.826
10	P. MALLORCA	990	-39,33	-642



	2017	2018	Variación %
Málaga	23.931	21.107	-11,80
Provincia de Málaga	138.300	117.564	-14,99
Andalucía	254.703	236.778	-7,04
Nacional	1.215.622	1.192.820	-1,88

	2017	2018	Variación %
Fuengirola	9.553	8.878	-7,07
Benalmádena	20.035	18.527	-7,53
Málaga	23.931	21.105	-11,81
Torremolinos	10.810	8.671	-19,79
Marbella	22.653	13.029	-42,48
Nerja	5.762	2.441	-57,64

**Ranking de procedencias sobre el porcentaje total de viajeros enero - febrero**

		Nº de Viajeros	%Var. Interanual Acumulada	Cifra Absoluta de Variación	% sobre Total Viajeros	% Acumulado
1	Reino Unido	7.031	-28,74	-2.836	11,60	11,60
2	Andalucía	6.909	-13,85	-1.111	11,40	22,99
3	Madrid. Comunidad De	4.804	-51,52	-5.106	7,92	30,92
4	Países Bajos	4.309	-13,13	-651	7,11	38,03
5	Alemania	3.404	-13,09	-513	5,61	43,64
6	Francia	3.091	10,56	295	5,10	48,74
7	Italia	2.326	-51,87	-2.507	3,84	52,58
8	Dinamarca	1.929	28,84	432	3,18	55,76
9	Suecia	1.656	-14,76	-287	2,73	58,49
10	Belgica	1.403	-30,06	-603	2,31	60,80
11	Resto De Ue	1.377	63,61	535	2,27	63,08
12	Irlanda	1.275	-1,47	-19	2,10	65,18
13	Cataluña	1.156	-22,58	-337	1,91	67,09
14	Murcia. Región De	1.154	26,45	241	1,90	68,99
15	Noruega	1.106	-38,69	-698	1,82	70,81
16	Polonia	1.080	-4,56	-52	1,78	72,60
17	Suiza	959	2,33	22	1,58	74,18
18	Finlandia	799	-15,81	-150	1,32	75,49
19	Castilla - La Mancha	744	-3,51	-27	1,23	76,72
20	Comunitat Valenciana	704	-9,60	-75	1,16	77,88
21	Rusia	680	-12,46	-97	1,12	79,01
22	Canarias	483	25,65	99	0,80	79,80
23	Austria	483	35,62	127	0,80	80,60
24	Galicia	469	-24,88	-155	0,77	81,37
25	País Vasco	455	45,71	143	0,75	82,12
26	Aragón	351	21,95	63	0,58	82,70
27	Republica Checa	345	65,17	136	0,57	83,27

	Nº de Viajeros	%Var. Interanual Acumulada	Cifra Absoluta de Variación	% sobre Total Viajeros	% Acumulado
Resto Mundo	3.076	18,85	488	14,57	14,57
Resto CCAA	433	-39,30	-280	2,05	16,62
Resto Europa	253	-29,28	-105	1,20	17,82



PERNOCTACIONES

Total Pernoctaciones en febrero

TOTAL PERNOCTACIONES 2018	% Variación Interanual Mensual
34.640	-26,26

PRODENCIA PERNOCTACIONES	Nº Pernoctaciones 2018	% sobre Total Pernoctaciones 2018	% Variación Interanual Mensual	% sobre Total Pernoctaciones 2017
Nacionales	7.357	21,24	-31,42	22,84
Internacionales	27.283	78,76	-24,73	77,16

Total Pernoctaciones en enero - febrero

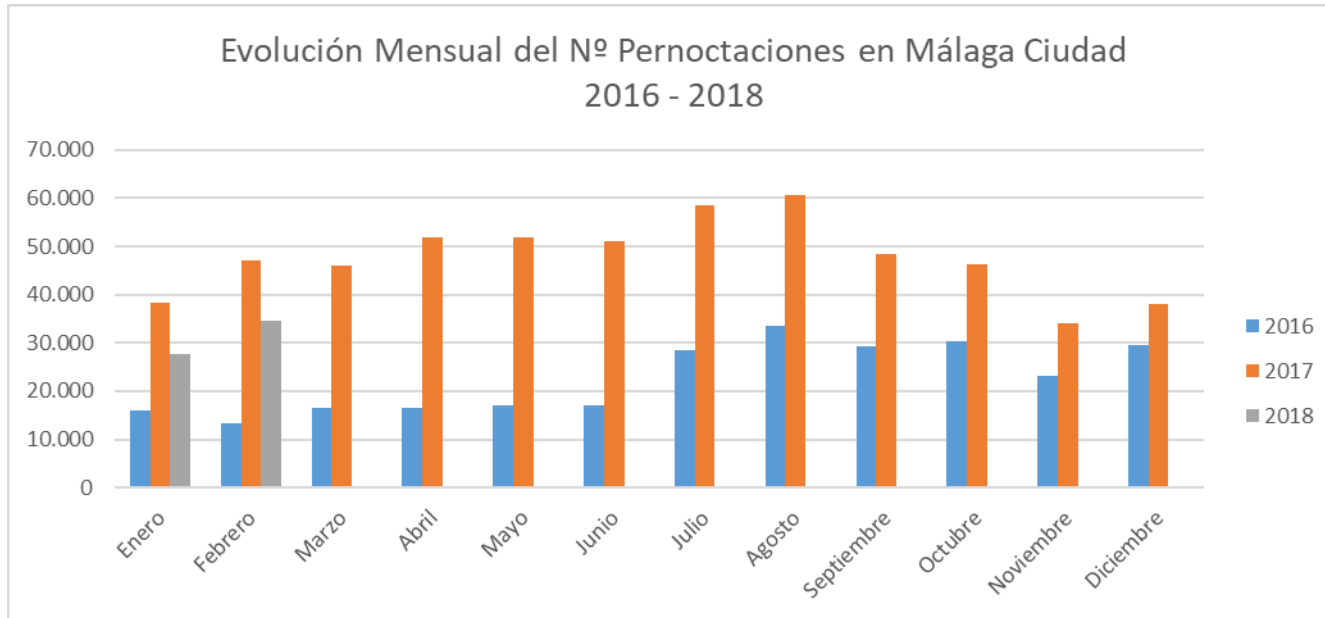
TOTAL PERNOCTACIONES 2018	% Variación Interanual Acumulada
62.352	-26,91

PRODENCIA PERNOCTACIONES	Nº Pernoctaciones 2018	% sobre Total Pernoctaciones 2018	% Variación Interanual Acumulada	% sobre Total Pernoctaciones 2017
Nacionales	14.713	23,60	-41,47	29,47
Internacionales	47.639	76,40	-20,83	70,53



Evolución Mensual del Nº Pernoctaciones en Málaga ciudad 2016-2018

	Enero	Febrero	Marzo	Abril	Febrero	Junio	Julio	Agosto	Septiembre	Octubre	Noviembre	Diciembre
2.016	15.918	13.257	16.558	16.507	17.108	16.999	28.605	33.625	29.384	30.219	23.238	29.632
2.017	38.333	46.974	46.028	51.835	51.800	50.977	58.448	60.536	48.420	46.199	34.050	38.024
2.018	27.712	34.640										





Ranking de Variación Interanual Mensual del Nº de Pernoctaciones en febrero

		Nº total de Pernoctaciones	Var. Interanual Mensual (%)	Cifra absoluta de Variación
1	BARCELONA	55.031	55,46	19.632
2	SEVILLA	63.981	26,38	13.357
3	CÓRDOBA	5.803	18,32	899
4	ZARAGOZA	6.193	18,06	947
5	GRANADA	19.060	13,80	2.312
6	MADRID	126.294	-0,20	-252
7	VALENCIA	53.362	-0,42	-226
8	P. MALLORCA	6.497	-10,50	-762
9	BILBAO	3.285	-19,05	-773
10	MÁLAGA	34.640	-26,26	-12.334

Ranking de Variación Interanual Acumulada del Nº de Pernoctaciones en enero-febrero

		Nº total de Pernoctaciones	Var. Interanual Acumulada (%)	Cifra absoluta de Variación
1	BARCELONA	109.824	53,17	38.124
2	BILBAO	5.900	45,39	1.842
3	SEVILLA	117.381	20,16	19.697
4	CÓRDOBA	10.705	17,41	1.587
5	ZARAGOZA	12.708	17,13	1.858
6	VALENCIA	97.328	14,15	12.067
7	GRANADA	34.717	0,30	103
8	MADRID	243.660	-2,25	-5.598
9	MÁLAGA	62.352	-26,91	-22.955
10	P. MALLORCA	6.497	-45,41	-5.404



	2017	2018	Variación %
Málaga	131.335	97.532	-25,74
Provincia de Málaga	1.176.285	1.120.200	-4,77
Andalucía	13.118.792	12.994.285	-0,95
Nacional	1.624.342	1.664.173	2,45

	2017	2018	Variación %
Fuengirola	65.926	65.739	-0,28
Torremolinos	86.856	77.704	-10,54
Benalmádena	136.767	121.905	-10,87
Marbella	119.433	91.461	-23,42
Málaga	85.307	62.352	-26,91
Nerja	47.934	26.773	-44,15



Ranking de procedencias sobre el porcentaje total de pernoctaciones enero-febrero

		Nº de Pernoctaciones	%Var. Interanual Acumulada	Cifra Absoluta de Variación	% sobre Total Pernoctas	% Acumulado	Estancia Media
1	Reino Unido	8.477	-25,61	-2.919	13,60	13,60	3,47
2	Países Bajos	6.067	-3,22	-202	9,73	23,33	4,00
3	Andalucía	5.638	11,82	596	9,04	32,37	1,94
4	Madrid. Comunidad De	3.460	-56,30	-4.457	5,55	37,92	2,53
5	Alemania	3.436	-11,28	-437	5,51	43,43	4,07
6	Francia	3.079	-21,66	-851	4,94	48,37	2,97
7	Dinamarca	2.366	18,50	369	3,79	52,16	2,46
8	Suecia	2.335	-44,26	-1.854	3,74	55,91	3,34
9	Polonia	2.205	20,45	374	3,54	59,44	3,90
10	Italia	1.827	-70,79	-4.427	2,93	62,37	2,48
11	Belgica	1.695	15,02	221	2,72	65,09	4,39
12	Irlanda	1.508	-9,51	-158	2,42	67,51	2,67
13	Murcia. Región De	1.336	86,39	619	2,14	69,65	2,73
14	Resto De Ue	938	161,30	579	1,50	71,16	2,47
15	Finlandia	918	-46,53	-799	1,47	72,63	2,50
16	Suiza	868	-65,46	-1.645	1,39	74,02	5,60
17	Cataluña	756	-86,69	-4.925	1,21	75,23	2,89
18	Comunitat Valenciana	668	-41,05	-465	1,07	76,30	2,72
19	Noruega	555	-71,98	-1.426	0,89	77,19	4,34
20	Austria	531	62,02	203	0,85	78,05	2,23
21	Republica Checa	486	493,19	404	0,78	78,83	4,50
22	Rusia	414	-44,20	-328	0,66	79,49	3,21
23	Castilla - La Mancha	408	-0,41	-2	0,65	80,14	1,87
24	Canarias	340	105,46	175	0,55	80,69	1,81
25	Galicia	309	-54,91	-376	0,50	81,18	2,10
26	Aragón	302	125,73	168	0,48	81,67	2,24
27	Extremadura	281	48,97	92	0,45	82,12	2,99

	Nº de Pernoctaciones	%Var. Interanual Acumulada	Cifra Absoluta de Variación	% sobre Total Pernocta.	% Acumulado
Resto Mundo	9.258	14,05	1.141	14,85	14,85
Resto CCAA	1.210	-60,51	-1.854	1,94	16,79
Resto Europa	670	-53,88	-783	1,07	17,86



Estancia Media febrero

		Estancia media
1	P. MALLORCA	6,56
2	MÁLAGA	4,24
3	BARCELONA	3,87
4	ZARAGOZA	3,51
5	VALENCIA	3,36
6	MADRID	3,25
7	BILBAO	2,89
8	SEVILLA	2,85
9	CÓRDOBA	2,17
10	GRANADA	1,93

Estancia Media enero-febrero

		Estancia media
1	P. MALLORCA	6,56
2	BARCELONA	4,00
3	MADRID	3,56
4	VALENCIA	3,43
5	ZARAGOZA	3,17
6	BILBAO	3,01
7	MÁLAGA	2,95
8	SEVILLA	2,76
9	CÓRDOBA	2,10
10	GRANADA	1,92



Grado de Ocupación febrero

		Grado de Ocupación
1	SEVILLA	71,55
2	MADRID	71,23
3	BARCELONA	68,30
4	VALENCIA	65,85
5	ZARAGOZA	65,15
6	BILBAO	61,02
7	P.MALLORCA	57,66
8	MÁLAGA	56,08
9	GRANADA	54,98
10	CÓRDOBA	44,44

Grado de Ocupación enero-febrero

		Grado de Ocupación
1	MADRID	65,63
2	BARCELONA	64,93
3	SEVILLA	63,64
4	VALENCIA	58,63
5	P.MALLORCA	57,66
6	ZARAGOZA	55,20
7	MÁLAGA	52,77
8	BILBAO	52,37
9	GRANADA	46,69
10	CÓRDOBA	39,58



MERCADO NACIONAL

Viajeros

Ranking de Variación Interanual Mensual del Número de Viajeros en febrero

		Nº de Viajeros	% sobre Total Viajeros	% Var. Interanual Mensual	Cifra absoluta de Variación
1	Andalucía	1.188	39,83	-13,56	-186
2	Madrid, Comunidad de	756	25,34	-39,66	-497
3	Murcia, Región de	216	7,24	-1,34	-3
4	Galicia	135	4,53	454,87	111
5	Canarias	121	4,06	397,33	97
6	Comunitat Valenciana	108	3,62	343,90	84
7	País Vasco	108	3,62	121,99	59
8	Aragón	67	2,25	10,16	6
9	Asturias, Principado de	67	2,25	83,61	31

Ranking de Variación Interanual Acumulada del Número de Viajeros en enero-febrero

		Nº de Viajeros	% sobre Total Viajeros	% Var. Interanual Acumulada	Cifra absoluta de Variación
1	Andalucía	2.904	44,62	23,12	545
2	Madrid, Comunidad de	1.365	20,97	-49,31	-1.328
3	Murcia, Región de	489	7,51	49,28	161
4	Cataluña	262	4,03	-56,05	-334
5	Comunitat Valenciana	246	3,78	46,64	78
6	Castilla - La Mancha	218	3,35	23,84	42
7	Canarias	188	2,89	221,86	130
8	Galicia	147	2,26	-33,28	-73
9	Aragón	135	2,07	121,97	74



Pernoctaciones

Ranking de Variación Interanual Mensual del Número de Pernoctaciones en febrero

		Nº de Pernoctaciones	% sobre Total Pernoctaciones	% Var. Interanual Mensual	Cifra absoluta de Variación	Estancia Media
1	Andalucía	2.632	35,78	-5,09	-141	2,22
2	Madrid, Comunidad de	1.836	24,96	-47,41	-1.655	2,43
3	Murcia, Región de	634	8,62	24,11	123	2,94
4	Galicia	297	4,04	205,21	200	2,20
5	Canarias	229	3,11	135,33	132	1,89
6	Comunitat Valenciana	297	4,04	306,96	224	2,75
7	País Vasco	162	2,20	-44,51	-130	1,50
8	Aragón	189	2,57	41,27	55	2,82
9	Asturias, Principado de	202	2,75	-20,92	-53	3,01

Ranking de Variación Interanual Acumulado del Número de Pernoctaciones en enero-febrero

		Nº de Pernoctaciones	% sobre Total Pernoctaciones	% Var. Interanual Acumulada	Cifra absoluta de Variación	Estancia Media
1	Andalucía	5.638	38,32	11,82	596	1,94
2	Madrid, Comunidad de	3.460	23,52	-56,30	-4.457	2,53
3	Murcia, Región de	1.336	9,08	86,39	619	2,73
4	Cataluña	756	5,14	-86,69	-4.925	2,89
5	Comunitat Valenciana	668	4,54	-41,05	-465	2,72
6	Castilla - La Mancha	408	2,77	-0,41	-2	1,87
7	Canarias	340	2,31	105,46	175	1,81
8	Galicia	309	2,10	-54,91	-376	2,10
9	Aragón	302	2,05	125,73	168	2,24



MERCADO INTERNACIONAL

Viajeros

Ranking de Variación Interanual Mensual del Número de Viajeros en febrero

		Nº de Viajeros	% sobre Total Viajeros	% Var. Interanual Mensual	Cifra absoluta de Variación
1	Reino Unido	1.539	13,90	-31,61	-711
2	Paises Bajos	877	7,92	-6,36	-60
3	Francia	742	6,70	5,18	37
4	Suecia	540	4,88	-24,75	-178
5	Alemania	418	3,78	-16,18	-81
6	Irlanda	351	3,17	44,29	108
7	Italia	351	3,17	-50,25	-354
8	Polonia	283	2,56	29,26	64
9	Austria	216	1,95	195,97	143
10	Dinamarca	216	1,95	10,99	21
11	Resto De Ue	162	1,46	33,19	40
12	Belgica	148	1,34	-54,93	-180
13	Finlandia	148	1,34	-32,40	-71
14	Republica Checa	108	0,98	788,16	96
15	Noruega	94	0,85	-64,87	-174
16	Suiza	54	0,49	-78,86	-201
17	Luxemburgo	27	0,24	10,97	3
18	Portugal	13	0,12	-	-



Ranking de Variación Interanual Acumulada del Número de Viajeros en enero-febrero

		Nº de Viajeros	% sobre Total Viajeros	% Var. Interanual Acumulada	Cifra absoluta de Variación
1	Reino Unido	2.444	11,58	-26,25	-870
2	Países Bajos	1.518	7,19	-15,40	-276
3	Francia	1.038	4,92	-2,97	-32
4	Dinamarca	963	4,56	59,92	361
5	Alemania	845	4,00	-15,14	-151
6	Italia	737	3,49	-55,04	-902
7	Suecia	699	3,31	-36,43	-401
8	Polonia	565	2,68	99,25	281
9	Irlanda	564	2,67	11,46	58
10	Belgica	386	1,83	-37,34	-230
11	Resto De Ue	380	1,80	212,42	258
12	Finlandia	367	1,74	-13,04	-55
13	Austria	238	1,13	68,61	97
14	Suiza	155	0,73	-44,27	-123
15	Rusia	129	0,61	-5,01	-7
16	Noruega	128	0,61	-67,74	-269
17	Republica Checa	108	0,51	209,63	73
18	Portugal	69	0,33	51,85	24



Pernoctaciones

Ranking de Variación Interanual Mensual del Nº de Pernoctaciones en febrero

		Nº de Pernoctaciones	% sobre Total Pernoctaciones	% Var. Interanual Mensual	Cifra absoluta de Variación	Estancia Media
1	Reino Unido	5.683	16,41	-30,37	-2.478	3,69
2	Países Bajos	3.510	10,13	-6,00	-224	4,00
3	Francia	2.268	6,55	-11,21	-286	3,06
4	Alemania	1.890	5,46	0,90	17	3,50
5	Suecia	1.836	5,30	-38,64	-1.156	4,39
6	Polonia	958	2,77	-36,99	-562	2,73
7	Dinamarca	850	2,45	1,28	11	2,42
8	Irlanda	783	2,26	5,53	41	2,77
9	Italia	769	2,22	-71,13	-1.895	3,56
10	Belgica	648	1,87	-27,02	-240	3,00
11	Finlandia	580	1,67	-30,89	-259	3,58
12	Suiza	553	1,60	-77,38	-1.892	3,74
13	Austria	486	1,40	232,97	340	3,28
14	Republica Checa	486	1,40	1.231,87	450	4,50
15	Noruega	418	1,21	-71,36	-1.042	4,45
16	Resto De Ue	378	1,09	158,98	232	7,00
17	Luxemburgo	81	0,23	-52,43	-89	3,00
18	Portugal	13	0,04	-	-	1,00



Ranking de Variación Interanual Acumulada del Nº de Pernoctaciones en enero-febrero

		Nº de Pernoctaciones	% sobre Total Pernoctaciones	% Var. Interanual Acumulada	Cifra absoluta de Variación	Estancia Media
1	Reino Unido	8.477	13,60	-25,61	-2.919	3,47
2	Países Bajos	6.067	9,73	-3,22	-202	4,00
3	Alemania	3.436	5,51	-11,28	-437	4,07
4	Francia	3.079	4,94	-21,66	-851	2,97
5	Dinamarca	2.366	3,79	18,50	369	2,46
6	Suecia	2.335	3,74	-44,26	-1.854	3,34
7	Polonia	2.205	3,54	20,45	374	3,90
8	Italia	1.827	2,93	-70,79	-4.427	2,48
9	Belgica	1.695	2,72	15,02	221	4,39
10	Irlanda	1.508	2,42	-9,51	-158	2,67
11	Resto De Ue	938	1,50	161,30	579	2,47
12	Finlandia	918	1,47	-46,53	-799	2,50
13	Suiza	868	1,39	-65,46	-1.645	5,60
14	Noruega	555	0,89	-71,98	-1.426	4,34
15	Austria	531	0,85	62,02	203	2,23
16	Republica Checa	486	0,78	493,19	404	4,50
17	Rusia	414	0,66	-44,20	-328	3,21
18	Portugal	169	0,27	-38,02	-104	2,45