



COMPORTAMIENTO DEL TURISMO EN MÁLAGA CAPITAL JUNIO DE 2018

Fuente: Encuesta de Ocupación Apartamentos Turísticos. Datos comparativos entre **junio 2017** y **junio 2018** (datos provisionales). Instituto Nacional de Estadística (INE)

**sin datos para Palma de Mallorca en Junio 2018*

VIAJEROS

Total Viajeros en junio

TOTAL VIAJEROS 2018	% Variación Interanual Mensual
12.637	-31,02

PROCEDENCIA VIAJEROS	Nº Viajeros 2018	% sobre Total Viajeros 2018	% Variación Interanual Mensual	% sobre Total Viajeros 2017
Nacionales	3.964	31,37	-28,50	30,26
Internacionales	8.673	68,63	-32,12	69,74

Total Viajeros en enero-junio

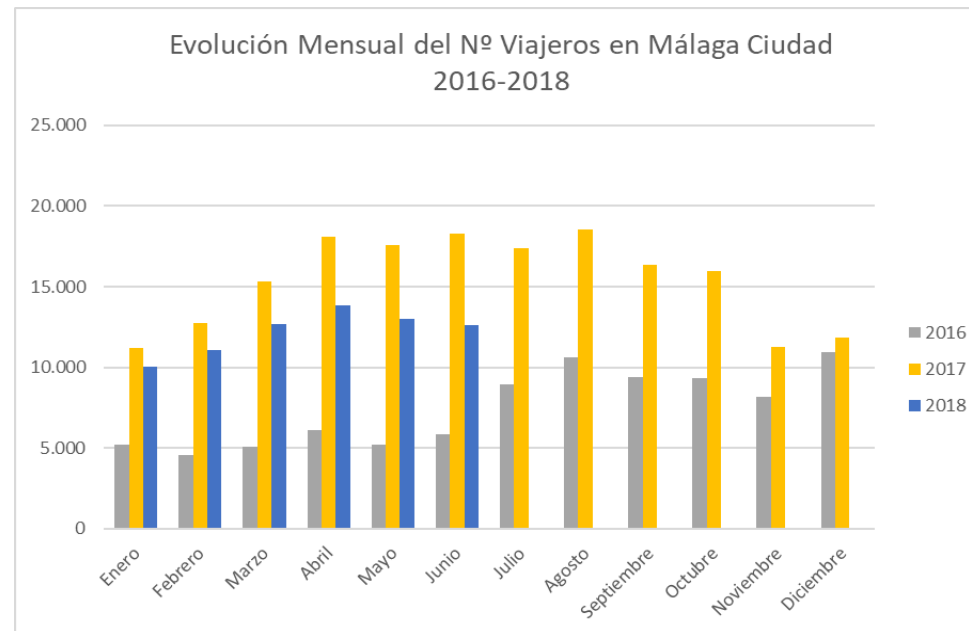
TOTAL VIAJEROS 2018	% Variación Interanual Acumulada
73.267	-21,45

PROCEDENCIA VIAJEROS	Nº Viajeros 2018	% sobre Total Viajeros 2018	% Variación Interanual Acumulada	% sobre Total Viajeros 2017
Nacionales	22.747	31,05	-28,96	34,33
Internacionales	50.519	68,95	-17,53	65,67



Evolución Mensual del Nº Viajeros en Málaga ciudad 2016-2018

	Enero	Febrero	Marzo	Abril	Mayo	Junio	Julio	Agosto	Septiembre	Octubre	Noviembre	Diciembre
2.016	5.214	4.592	5.099	6.142	5.218	5.886	8.965	10.594	9.372	9.331	8.158	10.936
2.017	11.172	12.759	15.332	18.093	17.597	18.321	17.392	18.520	16.328	15.987	11.244	11.835
2.018	10.036	11.069	12.671	13.829	13.024	12.637						





Ranking de Variación Interanual Mensual del Nº de Plazas Estimadas en junio

		Nº de plazas Estimadas	Var. Interanual Mensual (%)	Cifra absoluta de Variación
1	VALENCIA	13.266	95,38	6.476
2	CÓRDOBA	608	38,50	169
3	GRANADA	1.614	17,38	239
4	SEVILLA	4.506	15,60	608
5	MADRID	9.932	2,29	222
6	ZARAGOZA	597	-7,30	-47
7	BARCELONA	3.660	-14,33	-612
8	MÁLAGA	2.429	-30,00	-1.041
9	BILBAO	438	-	-
10	P. MALLORCA	.	-	-

Ranking de Variación Interanual Mensual del Nº de Apartamentos Estimados en junio

		Nº de apartamentos estimados	Var. Interanual Mensual (%)	Cifra absoluta de Variación
1	VALENCIA	2.920	-57,00	1.529
2	CÓRDOBA	180	-59,00	42
3	MADRID	3.736	-61,52	195
4	GRANADA	481	-65,02	81
5	SEVILLA	1.248	-67,98	121
6	ZARAGOZA	159	-75,31	-10
7	BARCELONA	925	-78,35	-120
8	MÁLAGA	715	-79,39	-203
9	BILBAO	107	-	-
10	P. MALLORCA	.	-	-



Ranking de Variación Interanual Mensual del Nº de Viajeros en junio

		Nº total de Viajeros	Var. Interanual Mensual (%)	Cifra absoluta de Variación
1	GRANADA	11.053	44,24	3.390
2	ZARAGOZA	3.073	22,58	566
3	SEVILLA	27.959	22,37	5.111
4	CÓRDOBA	3.305	19,18	532
5	VALENCIA	23.582	5,64	1.259
6	BARCELONA	19.117	-7,13	-1.468
7	MADRID	47.199	-8,96	-4.644
8	MÁLAGA	12.637	-31,02	-5.684
9	BILBAO	2.200	-	-
10	P. MALLORCA	.	-	-

Ranking de Variación Interanual Acumulada del Nº de Viajeros en enero-junio

		Nº total de Viajeros	Var. Interanual Acumulada (%)	Cifra absoluta de Variación
1	BILBAO	8.702	63,51	3.380
2	GRANADA	61.003	19,61	10.002
3	SEVILLA	152.315	14,24	18.984
4	VALENCIA	109.703	10,48	10.409
5	CÓRDOBA	20.528	10,48	1.948
6	ZARAGOZA	16.252	9,16	1.364
7	BARCELONA	98.407	2,17	2.094
8	MADRID	245.035	-10,13	-27.633
9	MÁLAGA	73.266	-21,45	-20.009
10	P. MALLORCA	19.808	-38,66	-12.483



	2017	2018	Variación %
Málaga	93.274	73.267	-21,45
Provincia de Málaga	616.976	561.104	-9,06
Andalucía	1.109.860	1.083.701	-2,36
Nacional	5.495.136	5.280.878	-3,90

	2017	2018	Variación %
Benalmádena	89.979	88.992	-1,10
Nerja	25.301	22.641	-10,51
Torremolinos	61.578	54.440	-11,59
Fuengirola	40.919	35.527	-13,18
Málaga	93.274	73.266	-21,45
Marbella	86.830	63.268	-27,14

**Ranking de procedencias sobre el porcentaje total de viajeros enero - junio**

		Nº de Viajeros	%Var. Interanual Acumulada	Cifra Absoluta de Variación	% sobre Total Viajeros	% Acumulado
1	Reino Unido	8.224	-31,10	-3.712	11,22	11,22
2	Andalucía	7.972	-14,99	-1.406	10,88	22,11
3	Madrid. Comunidad De	5.939	-52,07	-6.453	8,11	30,21
4	Países Bajos	5.433	-11,65	-716	7,42	37,63
5	Alemania	4.096	-17,86	-891	5,59	43,22
6	Francia	3.570	5,04	171	4,87	48,09
7	Italia	3.273	-51,32	-3.450	4,47	52,56
8	Dinamarca	2.032	21,23	356	2,77	55,33
9	Suecia	1.948	-23,48	-598	2,66	57,99
10	Belgica	1.682	-29,97	-720	2,30	60,28
11	Resto De Ue	1.468	46,12	463	2,00	62,29
12	Cataluña	1.447	-12,04	-198	1,97	64,26
13	Suiza	1.408	28,68	314	1,92	66,19
14	Noruega	1.373	-34,02	-708	1,87	68,06
15	Murcia. Región De	1.372	26,27	285	1,87	69,93
16	Irlanda	1.336	-16,71	-268	1,82	71,76
17	Polonia	1.256	3,58	43	1,71	73,47
18	Finlandia	933	-40,91	-646	1,27	74,74
19	Castilla - La Mancha	878	13,87	107	1,20	75,94
20	Comunitat Valenciana	777	-21,10	-208	1,06	77,00
21	Rusia	735	-34,31	-384	1,00	78,01
22	Aragón	691	140,08	403	0,94	78,95
23	Galicia	621	-34,65	-329	0,85	79,80
24	Austria	574	51,79	196	0,78	80,58
25	Canarias	507	7,55	36	0,69	81,27
26	Asturias. Principado De	489	131,52	278	0,67	81,94
27	País Vasco	467	8,29	36	0,64	82,58

	Nº de Viajeros	%Var. Interanual Acumulada	Cifra Absoluta de Variación	% sobre Total Viajeros	% Acumulado
Resto Mundo	9.830	20,88	1.698	13,42	13,42
Resto CCAA	1.587	-45,05	-1.301	2,17	15,58
Resto Europa	1.342	1,01	13	1,83	17,41



PERNOCTACIONES

Total Pernoctaciones en junio

TOTAL PERNOCTACIONES 2018	% Variación Interanual Mensual
36.112	-29,16

PROVINCIA PERNOCTACIONES	Nº Pernoctaciones 2018	% sobre Total Pernoctaciones 2018	% Variación Interanual Mensual	% sobre Total Pernoctaciones 2017
Nacionales	8.554	23,69	-35,86	26,16
Internacionales	27.558	76,31	-26,79	73,84

Total Pernoctaciones en enero - junio

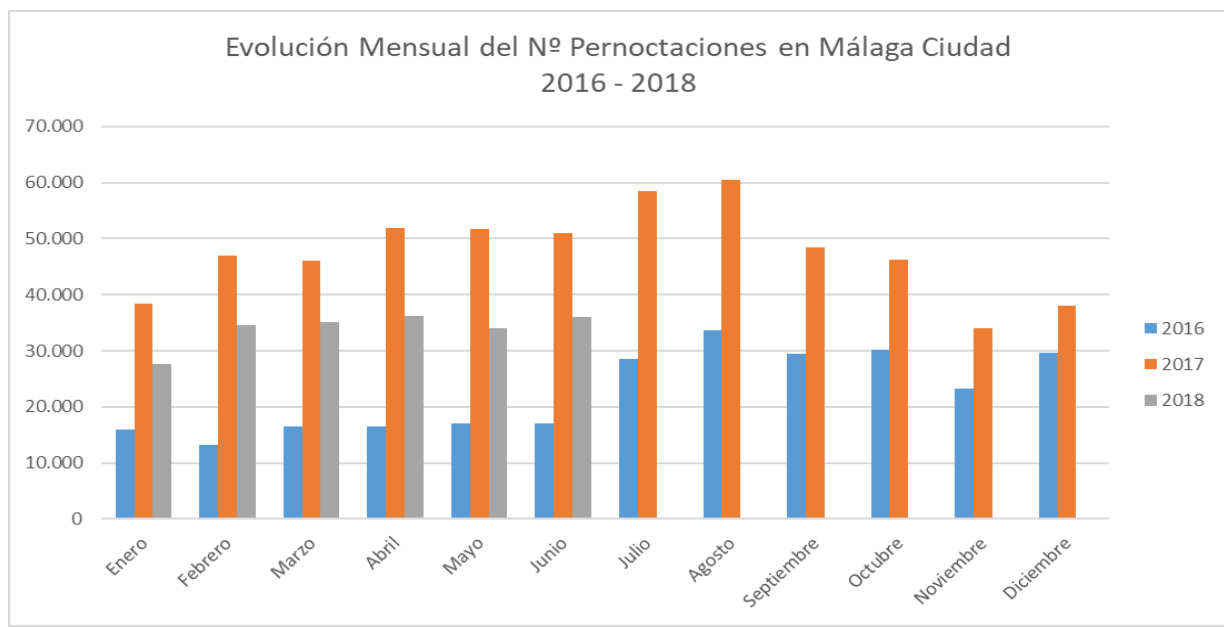
TOTAL PERNOCTACIONES 2018	% Variación Interanual Acumulada
203.844	-28,71

PROVINCIA PERNOCTACIONES	Nº Pernoctaciones 2018	% sobre Total Pernoctaciones 2018	% Variación Interanual Acumulada	% sobre Total Pernoctaciones 2017
Nacionales	50.812	24,93	-40,63	29,93
Internacionales	153.032	75,07	-23,62	70,07



Evolución Mensual del Nº Pernoctaciones en Málaga ciudad 2016-2018

	Enero	Febrero	Marzo	Abril	Mayo	Junio	Julio	Agosto	Septiembre	Octubre	Noviembre	Diciembre
2.016	15.918	13.257	16.558	16.507	17.108	16.999	28.605	33.625	29.384	30.219	23.238	29.632
2.017	38.333	46.974	46.028	51.835	51.800	50.977	58.448	60.536	48.420	46.199	34.050	38.024
2.018	27.712	34.640	35.180	36.245	33.955	36.112						





Ranking de Variación Interanual Mensual del Nº de Pernoctaciones en junio

		Nº total de Pernoctaciones	Var. Interanual Mensual (%)	Cifra absoluta de Variación
1	CÓRDOBA	6.300	30,62	1.477
2	GRANADA	20.478	24,65	4.050
3	ZARAGOZA	7.754	24,34	1.518
4	SEVILLA	64.977	15,98	8.952
5	MADRID	153.601	-1,33	-2.072
6	BARCELONA	58.941	-14,36	-9.884
7	VALENCIA	65.359	-15,22	-11.734
8	MÁLAGA	36.112	-29,16	-14.865
9	BILBAO	6.915	-	-
10	P. MALLORCA	-	-	-

Ranking de Variación Interanual Acumulada del Nº de Pernoctaciones en enero-junio

		Nº total de Pernoctaciones	Var. Interanual Acumulada (%)	Cifra absoluta de Variación
1	BILBAO	28.471	108,38	14.808
2	CÓRDOBA	42.169	21,35	7.418
3	SEVILLA	397.608	18,79	62.883
4	BARCELONA	343.430	7,47	23.865
5	GRANADA	119.415	6,63	7.425
6	ZARAGOZA	42.639	5,58	2.253
7	VALENCIA	343.655	-1,90	-6.669
8	MADRID	838.713	-5,35	-47.384
9	P. MALLORCA	104.924	-26,12	-37.096
10	MÁLAGA	203.844	-28,71	-82.103



	2017	2018	Variación %
Málaga	285.947	203.844	-28,71
Provincia de Málaga	3.073.364	2.891.490	-5,92
Andalucía	3.380.143	4.329.330	28,08
Nacional	32.242.309	30.286.140	-6,07

	2017	2018	Variación %
Torremolinos	397.922	392.759	-1,30
Benalmádena	527.980	514.706	-2,51
Nerja	149.232	138.223	-7,38
Fuengirola	246.681	223.878	-9,24
Marbella	439.215	375.777	-14,44
Málaga	285.947	203.844	-28,71



Ranking de procedencias sobre el porcentaje total de pernoctaciones enero-junio

		Nº de Pernoctaciones	%Var. Interanual Acumulada	Cifra Absoluta de Variación	% sobre Total Pernoctas	% Acumulado	Estancia Media
1	Reino Unido	25.610	-35,34	-13.995	12,56	12,56	3,11
2	Países Bajos	19.532	-5,75	-1.192	9,58	22,15	3,60
3	Madrid. Comunidad De	14.726	-52,42	-16.223	7,22	29,37	2,48
4	Andalucía	14.614	-30,75	-6.489	7,17	36,54	1,83
5	Alemania	13.659	-18,11	-3.022	6,70	43,24	3,33
6	Francia	9.152	-15,53	-1.682	4,49	47,73	2,56
7	Italia	8.656	-56,15	-11.084	4,25	51,98	2,64
8	Suecia	6.074	-31,14	-2.747	2,98	54,96	3,12
9	Belgica	5.763	-31,32	-2.628	2,83	57,78	3,43
10	Dinamarca	5.364	-9,02	-532	2,63	60,41	2,64
11	Noruega	4.781	-45,13	-3.933	2,35	62,76	3,48
12	Suiza	4.679	4,72	211	2,30	65,05	3,32
13	Polonia	4.036	-7,04	-306	1,98	67,03	3,21
14	Resto De Ue	3.880	6,68	243	1,90	68,94	2,64
15	Irlanda	3.763	-29,25	-1.555	1,85	70,78	2,82
16	Cataluña	3.586	-58,15	-4.983	1,76	72,54	2,48
17	Murcia. Región De	3.164	-4,72	-157	1,55	74,10	2,31
18	Finlandia	2.624	-58,74	-3.735	1,29	75,38	2,81
19	Rusia	2.169	-36,18	-1.230	1,06	76,45	2,95
20	Castilla - La Mancha	2.085	-2,19	-47	1,02	77,47	2,37
21	Comunitat Valenciana	1.869	-40,82	-1.289	0,92	78,39	2,41
22	Aragón	1.750	67,98	708	0,86	79,24	2,53
23	Austria	1.572	30,16	364	0,77	80,02	2,74
24	Galicia	1.450	-43,41	-1.112	0,71	80,73	2,33
25	Canarias	1.392	-23,16	-419	0,68	81,41	2,75
26	Republica Checa	1.266	122,52	697	0,62	82,03	3,67
27	Asturias. Principado De	1.185	47,70	383	0,58	82,61	2,42

	Nº de Pernoctaciones	%Var. Interanual Acumulada	Cifra Absoluta de Variación	% sobre Total Pernocta.	% Acumulado
Resto Mundo	28.013	22,49	5.144	13,74	13,74
Resto CCAA	4.991	-41,81	-3.585	2,45	16,19
Resto Europa	2.433	-25,79	-846	1,19	17,38



Estancia Media junio

		Estancia media
1	P. MALLORCA	3,48
2	BARCELONA	2,51
3	VALENCIA	2,30
4	SEVILLA	2,12
5	MADRID	2,02
6	BILBAO	1,80
7	GRANADA	1,74
8	MÁLAGA	1,73
9	CÓRDOBA	1,69
10	ZARAGOZA	1,62

Estancia Media enero-junio

		Estancia media
1	P. MALLORCA	5,30
2	BARCELONA	3,49
3	MADRID	3,42
4	BILBAO	3,27
5	VALENCIA	3,13
6	MÁLAGA	2,78
7	ZARAGOZA	2,62
8	SEVILLA	2,61
9	CÓRDOBA	2,05
10	GRANADA	1,96



Grado de Ocupación junio

		Grado de Ocupación
1	BILBAO	90,57
2	BARCELONA	76,24
3	MADRID	76,04
4	MÁLAGA	73,78
5	ZARAGOZA	70,49
6	SEVILLA	65,71
7	GRANADA	54,88
8	CÓRDOBA	49,75
9	VALENCIA	34,07
10	P.MALLORCA	-

Grado de Ocupación enero-junio

		Grado de Ocupación
1	BARCELONA	72,14
2	MADRID	71,54
3	SEVILLA	68,93
4	BILBAO	68,82
5	ZARAGOZA	59,96
6	MÁLAGA	58,61
7	VALENCIA	57,44
8	GRANADA	54,52
9	P.MALLORCA	54,05
10	CÓRDOBA	49,55



MERCADO NACIONAL

Viajeros

Ranking de Variación Interanual Mensual del Número de Viajeros en junio

		Nº de Viajeros	% sobre Total Viajeros	% Var. Interanual Mensual	Cifra absoluta de Variación
1	Madrid, Comunidad de	1.063	26,82	-21,72	-295
2	Andalucía	340	8,58	-	-
3	Cataluña	158	3,99	3,95	6
4	Castilla - La Mancha	67	1,69	204,55	45
5	Galicia	24	0,61	-72,41	-63
6	Murcia, Región de	85	2,14	286,36	63
7	Comunitat Valenciana	36	0,91	-63,27	-62
8	Navarra, Comunidad Foral de	134	3,38	-	-
9	Aragón	291	7,34	91,45	139

Ranking de Variación Interanual Acumulada del Número de Viajeros en enero-junio

		Nº de Viajeros	% sobre Total Viajeros	% Var. Interanual Acumulada	Cifra absoluta de Variación
1	Andalucía	7.972	35,05	-14,99	-1.406
2	Madrid. Comunidad de	5.939	26,11	-52,07	-6.453
3	Cataluña	1.447	6,36	-12,04	-198
4	Murcia. Región de	1.372	6,03	26,27	285
5	Castilla - La Mancha	878	3,86	13,87	107
6	Comunitat Valenciana	777	3,42	-21,10	-208
7	Aragón	691	3,04	140,08	403
8	Galicia	621	2,73	-34,65	-329
9	Canarias	507	2,23	7,55	36



Pernoctaciones

Ranking de Variación Interanual Mensual del Número de Pernoctaciones en junio

		Nº de Pernoctaciones	% sobre Total Pernoctaciones	% Var. Interanual Mensual	Cifra absoluta de Variación	Estancia Media
1	Madrid, Comunidad de	1.567	18,32	-46,95	-1.387	1,47
2	Andalucía	935	10,93	-	-	2,75
3	Cataluña	364	4,26	-20,18	-92	2,30
4	Castilla - La Mancha	188	2,20	116,09	101	2,81
5	Galicia	170	1,99	-17,48	-36	7,08
6	Murcia, Región de	170	1,99	672,73	148	2,00
7	Comunitat Valenciana	134	1,57	-74,28	-387	3,72
8	Navarra, Comunidad Foral de	401	4,69	-	-	2,99
9	Aragón	668	7,81	-	-	2,30

Ranking de Variación Interanual Acumulado del Número de Pernoctaciones en enero-junio

		Nº de Pernoctaciones	% sobre Total Pernoctaciones	% Var. Interanual Acumulada	Cifra absoluta de Variación	Estancia Media
1	Madrid. Comunidad de	14.726	28,98	-52,42	-16.223	2,48
2	Andalucía	14.614	28,76	-30,75	-6.489	1,83
3	Cataluña	3.586	7,06	-58,15	-4.983	2,48
4	Murcia. Región de	3.164	6,23	-4,72	-157	2,31
5	Castilla - La Mancha	2.085	4,10	-2,19	-47	2,37
6	Comunitat Valenciana	1.869	3,68	-40,82	-1.289	2,41
7	Aragón	1.750	3,44	67,98	708	2,53
8	Galicia	1.450	2,85	-43,41	-1.112	2,33
9	Canarias	1.392	2,74	-23,16	-419	2,75



MERCADO INTERNACIONAL

Viajeros

Ranking de Variación Interanual Mensual del Número de Viajeros en junio

		Nº de Viajeros	% sobre Total Viajeros	% Var. Interanual Mensual	Cifra absoluta de Variación
1	Reino Unido	1.193	9,44	-42,34	-876
2	Países Bajos	1.124	8,89	-5,47	-65
3	Italia	947	7,49	-49,89	-943
4	Alemania	692	5,48	-35,33	-378
5	Francia	479	3,79	-20,56	-124
6	Suiza	449	3,55	185,99	292
7	Suecia	292	2,31	-51,58	-311
8	Belgica	279	2,21	-29,55	-117
9	Noruega	267	2,11	-3,61	-10
10	Polonia	176	1,39	117,28	95
11	Finlandia	134	1,06	-78,73	-496
12	Dinamarca	103	0,82	-42,46	-76
13	Austria	91	0,72	313,64	69
14	Resto De Ue	91	0,72	-44,17	-72
15	Irlanda	61	0,48	-80,32	-249
16	Portugal	61	0,48	281,25	45
17	Rusia	55	0,44	-83,92	-287



Ranking de Variación Interanual Acumulada del Número de Viajeros en enero-junio

		Nº de Viajeros	% sobre Total Viajeros	% Var. Interanual Acumulada	Cifra absoluta de Variación
1	Reino Unido	8.224	11,22	-31,10	-3.712
2	Países Bajos	5.433	7,42	-11,65	-716
3	Alemania	4.096	5,59	-17,86	-891
4	Francia	3.570	4,87	5,04	171
5	Italia	3.273	4,47	-51,32	-3.450
6	Dinamarca	2.032	2,77	21,23	356
7	Suecia	1.948	2,66	-23,48	-598
8	Belgica	1.682	2,30	-29,97	-720
9	Resto De Ue	1.468	2,00	46,12	463
10	Suiza	1.408	1,92	28,68	314
11	Noruega	1.373	1,87	-34,02	-708
12	Irlanda	1.336	1,82	-16,71	-268
13	Polonia	1.256	1,71	3,58	43
14	Finlandia	933	1,27	-40,91	-646
15	Rusia	735	1,00	-34,31	-384
16	Austria	574	0,78	51,79	196
17	Republica Checa	345	0,47	16,60	49
18	Portugal	269	0,37	222,39	186



Pernoctaciones

Ranking de Variación Interanual Mensual del Nº de Pernoctaciones en junio

		Nº de Pernoctaciones	% sobre Total Pernoctaciones	% Var. Interanual Mensual	Cifra absoluta de Variación	Estancia Media
1	Países Bajos	4.627	12,81	6,25	272	3,88
2	Italia	3.156	8,74	-11,40	-406	2,81
3	Reino Unido	3.070	8,50	-50,15	-3.088	3,24
4	Suiza	2.246	6,22	359,30	1.757	3,25
5	Alemania	2.185	6,05	-43,16	-1.659	4,56
6	Francia	1.353	3,75	-30,22	-586	3,01
7	Belgica	1.177	3,26	-8,12	-104	4,03
8	Noruega	1.044	2,89	-8,42	-96	3,74
9	Suecia	687	1,90	-65,43	-1.300	2,57
10	Finlandia	546	1,51	-77,25	-1.854	3,10
11	Polonia	449	1,24	92,70	216	3,35
12	Resto De Ue	403	1,12	-27,91	-156	3,91
13	Austria	261	0,72	690,91	228	2,87
14	Dinamarca	200	0,55	-62,41	-332	2,20
15	Portugal	170	0,47	161,54	105	2,79
16	Irlanda	121	0,34	-88,40	-922	1,98
17	Rusia	67	0,19	-94,10	-1.068	1,22
18	Grecia	170	0,47	-	-	-



Ranking de Variación Interanual Acumulada del Nº de Pernoctaciones en enero-junio

		Nº de Pernoctaciones	% sobre Total Pernoctaciones	% Var. Interanual Acumulada	Cifra absoluta de Variación	Estancia Media
1	Reino Unido	25.610	12,56	-35,34	-13.995	3,11
2	Países Bajos	19.532	9,58	-5,75	-1.192	3,60
3	Alemania	13.659	6,70	-18,11	-3.022	3,33
4	Francia	9.152	4,49	-15,53	-1.682	2,56
5	Italia	8.656	4,25	-56,15	-11.084	2,64
6	Suecia	6.074	2,98	-31,14	-2.747	3,12
7	Belgica	5.763	2,83	-31,32	-2.628	3,43
8	Dinamarca	5.364	2,63	-9,02	-532	2,64
9	Noruega	4.781	2,35	-45,13	-3.933	3,48
10	Suiza	4.679	2,30	4,72	211	3,32
11	Polonia	4.036	1,98	-7,04	-306	3,21
12	Resto De Ue	3.880	1,90	6,68	243	2,64
13	Irlanda	3.763	1,85	-29,25	-1.555	2,82
14	Finlandia	2.624	1,29	-58,74	-3.735	2,81
15	Rusia	2.169	1,06	-36,18	-1.230	2,95
16	Austria	1.572	0,77	30,16	364	2,74
17	Republica Checa	1.266	0,62	122,52	697	3,67
18	Portugal	612	0,30	59,93	229	2,28