



# COMPORTAMIENTO DEL TURISMO EN MÁLAGA CAPITAL ENERO DE 2019

**Fuente:** Encuesta de Ocupación Hotelera. Datos comparativos entre **enero 2018** y **enero 2019** (provisionales). Instituto Nacional de Estadística (INE)

## VIAJEROS

### Total Viajeros en enero

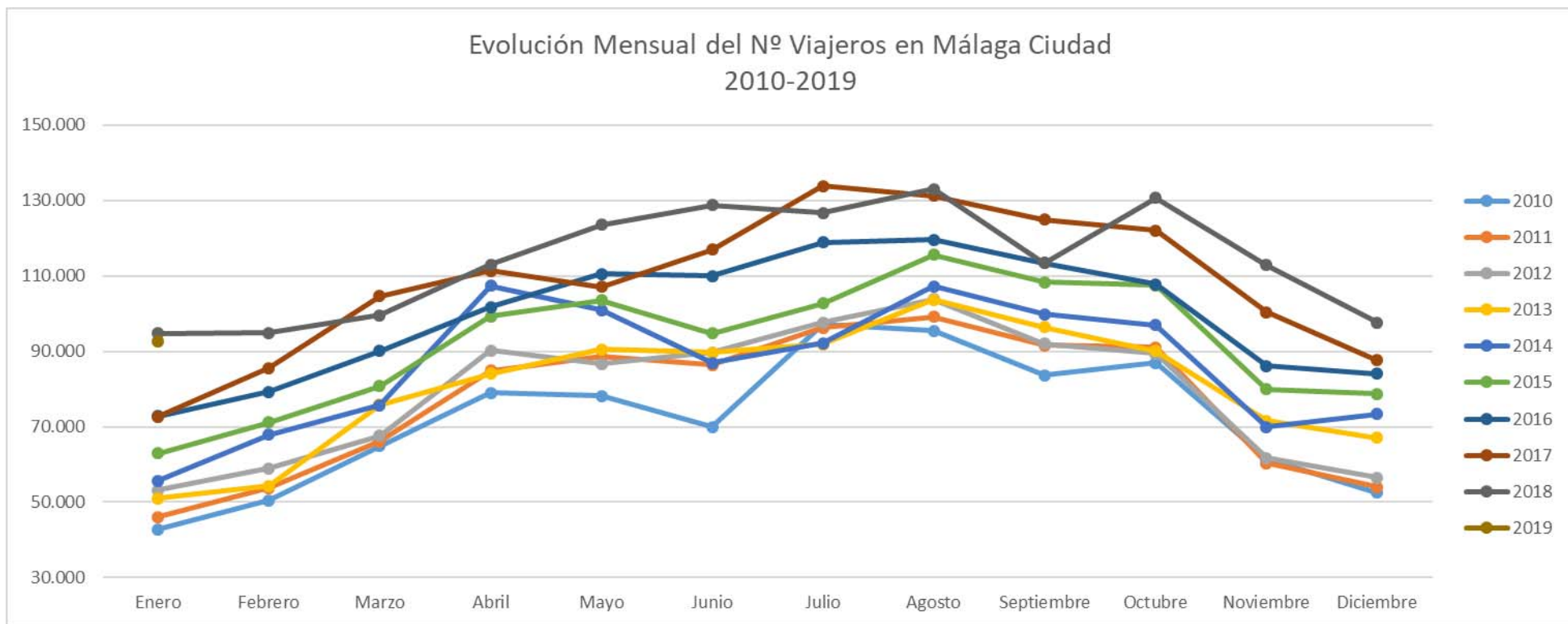
TOTAL VIAJEROS 2019	% Variación Interanual Mensual
<b>92.691</b>	<b>-2,23</b>

PROCEDENCIA VIAJEROS	Nº Viajeros 2019	% sobre Total Viajeros 2019	% Variación Interanual Mensual	% sobre Total Viajeros 2018
Nacionales	37.178	40,11	-10,14	43,64
Internacionales	55.513	59,89	3,90	56,36



## Evolución Mensual del Nº Viajeros en Málaga ciudad 2010-2019

	Enero	Febrero	Marzo	Abril	Mayo	Junio	Julio	Agosto	Septiembre	Octubre	Noviembre	Diciembre
2.010	42.760	50.513	64.935	79.009	78.214	69.946	97.203	95.431	83.623	86.975	61.389	52.601
2.011	46.133	53.702	66.150	84.926	88.541	86.355	96.260	99.202	91.589	91.115	60.408	54.035
2.012	53.204	59.043	67.588	90.304	86.664	89.674	97.693	103.796	92.035	89.458	61.761	56.493
2.013	50.990	54.322	75.869	84.118	90.459	89.666	91.856	103.707	96.470	90.124	71.609	67.101
2.014	55.698	67.862	75.676	107.371	100.918	87.014	92.222	107.259	99.824	96.925	69.910	73.447
2.015	62.907	71.194	80.775	99.246	103.525	94.729	102.760	115.628	108.412	107.562	79.955	78.774
2.016	72.787	79.257	90.127	101.747	110.487	110.011	118.850	119.588	113.444	107.812	86.065	84.128
2.017	72.674	85.535	104.653	111.301	107.175	116.958	133.799	131.315	124.955	122.041	100.329	87.580
2.018	94.801	94.849	99.628	112.989	123.633	128.755	126.680	132.973	113.391	130.665	112.903	97.657
2.019	92.691											





## Ranking de Variación Interanual Mensual del Nº de Viajeros en enero

		Nº total de Viajeros	Var. Interanual Mensual (%)	Cifra absoluta de Variación
1	VALENCIA	118.499	9,45	10.228
2	BARCELONA	549.108	7,69	39.203
3	GRANADA	128.617	7,38	8.839
4	CÓRDOBA	57.966	4,51	2.503
5	SEVILLA	183.850	4,27	7.527
6	BILBAO	55.153	3,67	1.952
7	MADRID	687.549	0,17	1.153
8	MÁLAGA	92.691	-2,23	-2.110
9	ZARAGOZA	69.574	-5,12	-3.751
10	P. MALLORCA	40.373	-15,64	-7.487

	2018	2019	Variación %
Málaga	<b>94.801</b>	<b>92.691</b>	<b>-2,23</b>
Provincia de Málaga	241.293	249.520	3,41
Andalucía	908.127	953.686	5,02
Nacional	5.132.177	5.229.779	1,90

	2018	2019	Variación %
Benalmádena	16.567	20.445	23,41
Nerja	8.728	10.617	21,64
Marbella	28.630	28.298	-1,16
Málaga	94.801	92.691	-2,23
Torremolinos	30.850	28.960	-6,12
Fuengirola	27.501	23.480	-14,62

**Ranking de procedencias sobre el porcentaje total de viajeros hoteleros de enero**

		Nº de Viajeros	%Var. Interanual Acumulada	Cifra Absoluta de Variación	% sobre Total Viajeros	% Acumulado
1	Andalucía	16.047	-14,36	-2.691	17,31	17,31
2	Madrid. Comunidad De	8.694	6,50	531	9,38	26,69
3	Reino Unido	7.889	-10,27	-903	8,51	35,20
4	Italia	4.407	22,76	817	4,75	39,96
5	Alemania	4.358	28,97	979	4,70	44,66
6	Francia	3.945	46,38	1.250	4,26	48,92
7	Países Bajos	3.706	9,87	333	4,00	52,91
8	Estados Unidos	3.508	24,13	682	3,78	56,70
9	Cataluña	2.777	-14,71	-479	3,00	59,69
10	Suecia	2.380	-4,53	-113	2,57	62,26
11	Bélgica	1.841	14,63	235	1,99	64,25
12	Rusia	1.827	100,55	916	1,97	66,22
13	Irlanda	1.519	21,91	273	1,64	67,86
14	Dinamarca	1.454	-9,63	-155	1,57	69,43
15	Comunitat Valenciana	1.376	-25,54	-472	1,48	70,91
16	Finlandia	1.117	-11,63	-147	1,21	72,12
17	Republica China	1.044	-24,68	-342	1,13	73,24
18	R. De Corea Del Sur	1.032	-28,38	-409	1,11	74,36
19	Castilla - La Mancha	1.018	2,41	24	1,10	75,45
20	Polonia	981	-34,43	-515	1,06	76,51
21	Suiza	932	-1,38	-13	1,01	77,52
22	Canarias	931	-31,64	-431	1,00	78,52
23	Noruega	907	-15,00	-160	0,98	79,50
24	Balears. Illes	774	6,32	46	0,84	80,34
25	Japón	695	23,89	134	0,75	81,09
26	Castilla Y León	685	1,93	13	0,74	81,82
27	Ceuta	671	3,39	22	0,72	82,55
28	Austria	668	124,16	370	0,72	83,27
29	Melilla	666	-41,53	-473	0,72	83,99
30	País Vasco	651	12,44	72	0,70	84,69
31	Brasil	630	27,02	134	0,68	85,37
32	Argentina	564	-13,23	-86	0,61	85,98
33	Murcia. Región De	537	-32,37	-257	0,58	86,56
34	Galicia	528	-0,38	-2	0,57	87,13
35	Portugal	526	-2,41	-13	0,57	87,69
36	Canadá	500	0,20	1	0,54	88,23
37	Extremadura	474	33,15	118	0,51	88,75
38	Aragón	473	14,81	61	0,51	89,26



	Nº de Viajeros	%Var. Interanual Acumulada	Cifra Absoluta de Variación	% sobre Total Viajeros	% Acumulado
Resto Mundo	6.046	-23,94	-1.903	6,52	6,52
Resto CCAA	876	-23,96	-276	0,95	7,47
Resto Europa	3.036	30,97	718	3,28	10,74

## PERNOCTACIONES

### Total Pernoctaciones en enero

TOTAL PERNOCTACIONES 2019	% Variación Interanual Mensual
<b>177.538</b>	<b>7,99</b>

PROVINCIA PERNOCTACIONES	Nº Pernoctaciones 2019	% sobre Total Pernoctaciones 2019	% Variación Interanual Mensual	% sobre Total Pernoctaciones 2018
Nacionales	61.610	34,70	-4,33	39,17
Internacionales	115.928	65,30	15,93	60,83

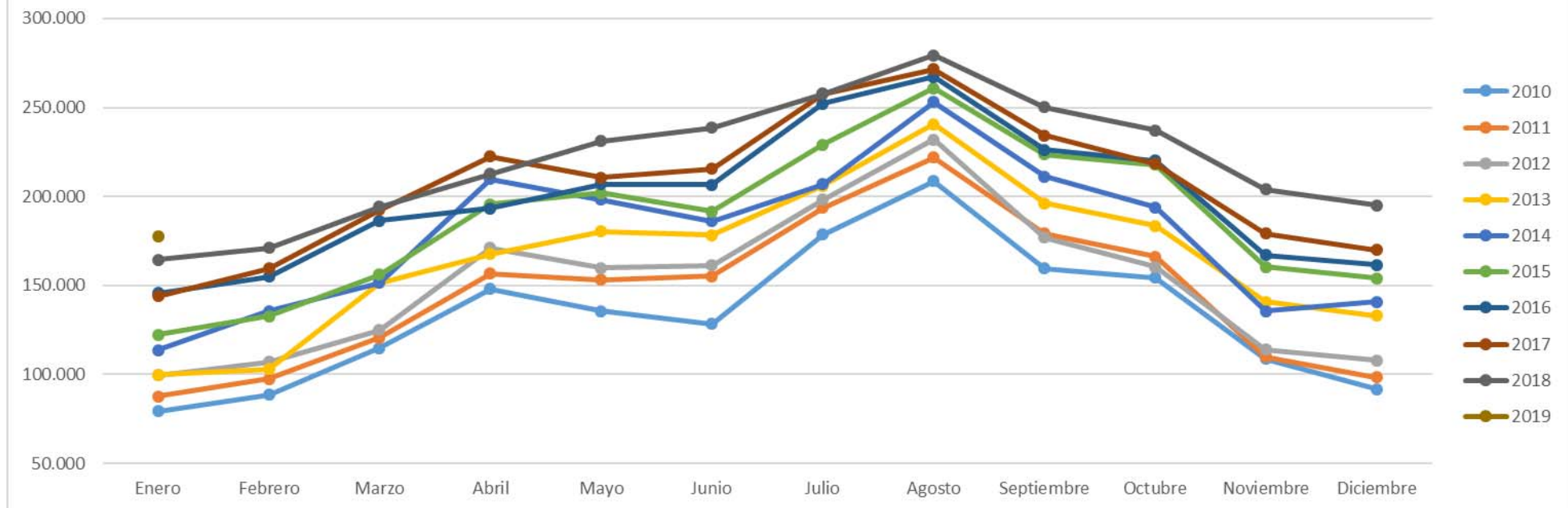


## Evolución Mensual del Nº Pernoctaciones en Málaga ciudad 2010-2019

	Enero	Febrero	Marzo	Abril	Mayo	Junio	Julio	Agosto	Septiembre	Octubre	Noviembre	Diciembre
2.010	79.319	88.590	114.757	148.016	135.505	128.301	178.466	208.639	159.652	154.271	108.669	91.859
2.011	87.561	97.403	120.561	156.513	153.253	155.308	193.664	221.969	179.184	166.179	109.949	98.482
2.012	99.520	107.142	124.926	171.146	159.905	161.269	198.138	232.011	176.862	160.384	113.915	107.799
2.013	99.721	103.014	151.353	167.762	180.390	178.345	205.913	240.649	196.106	183.585	140.867	133.082
2.014	113.549	135.464	151.600	209.826	198.223	186.187	206.870	253.099	211.216	193.970	135.523	140.787
2.015	122.381	132.793	156.017	195.571	201.978	191.427	229.184	260.966	223.720	217.964	160.535	153.959
2.016	145.729	155.042	186.495	193.303	206.890	206.457	252.193	267.055	226.199	220.048	166.987	161.500
2.017	143.948	159.666	192.450	222.367	210.488	215.540	257.696	271.473	234.341	218.486	179.151	169.888
2.018	164.400	170.963	194.264	212.702	231.062	238.492	257.783	279.360	250.045	237.265	203.875	194.989
2.019	177.538											



Evolución Mensual del Nº Pernoctaciones en Málaga Ciudad  
2010 - 2019







## Ranking de Variación Interanual Mensual del Nº de Pernoctaciones en enero

		Nº total de Pernoctaciones	Var. Interanual Mensual (%)	Cifra absoluta de Variación
1	VALENCIA	260.946	15,00	34.032
2	CÓRDOBA	102.181	10,72	9.895
3	SEVILLA	394.603	10,22	36.581
4	GRANADA	228.785	8,74	18.380
5	BARCELONA	1.362.554	8,56	107.407
6	MÁLAGA	177.538	7,99	13.138
7	BILBAO	108.459	7,90	7.941
8	MADRID	1.452.422	0,05	728
9	ZARAGOZA	117.832	-7,46	-9.498
10	P. MALLORCA	123.778	-27,10	-46.006

	2018	2019	Variación %
Málaga	<b>164.400</b>	<b>177.538</b>	<b>7,99</b>
Provincia de Málaga	783.622	792.683	1,16
Andalucía	2.096.467	2.225.975	6,18
Nacional	15.398.077	15.463.493	0,42

	2018	2019	Variación %
Benalmádena	102.556	112.557	9,75
Málaga	164.401	177.538	7,99
Marbella	101.569	102.861	1,27
Nerja	51.151	50.687	-0,91
Torremolinos	146.786	134.567	-8,32
Fuengirola	133.780	113.780	-14,95

## Ranking de procedencias sobre el porcentaje total de pernoctaciones hoteleras de enero

		Nº de Pernoctaciones	%Var. Interanual Acumulada	Cifra Absoluta de Variación	% sobre Total Pernoctas	% Acumulado	Estancia Media
1	Andalucía	24.030	-10,48	-2.812	13,54	13,54	1,50
2	Reino Unido	18.135	3,49	612	10,21	23,75	2,30
3	Madrid. Comunidad De	14.434	14,90	1.872	8,13	31,88	1,66
4	Alemania	9.254	35,81	2.440	5,21	37,09	2,12
5	Italia	9.120	44,46	2.807	5,14	42,23	2,07
6	Países Bajos	8.926	9,97	809	5,03	47,26	2,41
7	Francia	7.384	39,90	2.106	4,16	51,42	1,87
8	Estados Unidos	6.553	37,09	1.773	3,69	55,11	1,87
9	Suecia	5.315	2,82	146	2,99	58,10	2,23
10	Cataluña	4.762	5,63	254	2,68	60,78	1,71
11	Bélgica	4.173	14,74	536	2,35	63,13	2,27
12	Irlanda	3.475	35,85	917	1,96	65,09	2,29
13	Rusia	3.295	59,18	1.225	1,86	66,95	1,80
14	Dinamarca	2.754	-12,01	-376	1,55	68,50	1,89
15	Finlandia	2.564	22,74	475	1,44	69,94	2,30
16	Suiza	2.421	1,34	32	1,36	71,31	2,60
17	Noruega	2.266	2,30	51	1,28	72,58	2,50
18	Portugal	2.161	74,98	926	1,22	73,80	4,11
19	Comunitat Valenciana	2.147	-29,44	-896	1,21	75,01	1,56
20	Polonia	1.930	-10,77	-233	1,09	76,10	1,97
21	Castilla - La Mancha	1.868	9,30	159	1,05	77,15	1,83
22	Canarias	1.695	-31,27	-771	0,95	78,10	1,82
23	Castilla Y León	1.618	12,99	186	0,91	79,01	2,36
24	Austria	1.452	123,73	803	0,82	79,83	2,17
25	País Vasco	1.438	34,39	368	0,81	80,64	2,21
26	Balears. Illes	1.404	4,23	57	0,79	81,43	1,81
27	R. De Corea Del Sur	1.368	-16,89	-278	0,77	82,20	1,33
28	Ceuta	1.281	51,60	436	0,72	82,92	1,91
29	Republica China	1.247	-23,64	-386	0,70	83,63	1,19
30	Galicia	1.222	25,46	248	0,69	84,32	2,31
31	Japón	1.176	36,90	317	0,66	84,98	1,69
32	Argentina	1.155	-5,33	-65	0,65	85,63	2,05
33	Aragón	1.127	-1,31	-15	0,63	86,26	2,38
34	Melilla	1.077	-52,15	-1.174	0,61	86,87	1,62
35	Canadá	1.055	4,87	49	0,59	87,46	2,11
36	Brasil	986	15,59	133	0,56	88,02	1,57
37	Extremadura	838	19,54	137	0,47	88,49	1,77
38	Murcia. Región De	770	-36,78	-448	0,43	88,93	1,43



	Nº de Pernoctaciones	%Var. Interanual Acumulada	Cifra Absoluta de Variación	% sobre Total Pernocta.	% Acumulado
Resto Mundo	11.168	-10,88	-1.364	6,29	6,29
Resto CCAA	1.901	-16,95	-388	1,07	7,36
Resto Europa	6.594	59,97	2.472	3,71	11,08

### Estancia Media enero

		Estancia media
1	P. MALLORCA	3,07
2	BARCELONA	2,48
3	VALENCIA	2,20
4	SEVILLA	2,15
5	MADRID	2,11
6	BILBAO	1,97
7	MÁLAGA	1,92
8	GRANADA	1,78
9	CÓRDOBA	1,76
10	ZARAGOZA	1,69

### Grado de Ocupación enero

		Grado de Ocupación
1	MADRID	67,03
2	SEVILLA	65,12
3	BARCELONA	64,31
4	MÁLAGA	61,70
5	VALENCIA	59,35
6	BILBAO	54,81
7	CÓRDOBA	53,78
8	GRANADA	52,21
9	ZARAGOZA	48,44
10	P. MALLORCA	46,87



# MERCADO NACIONAL

## Viajeros

### Ranking de Variación Interanual Mensual del Número de Viajeros en enero

		Nº de Viajeros	% sobre Total Viajeros	% Var. Interanual Mensual	Cifra absoluta de Variación
1	Andalucía	16.047	43,16	-14,36	-2.691
2	Madrid. Comunidad de	8.694	23,38	6,50	531
3	Cataluña	2.777	7,47	-14,71	-479
4	Comunitat Valenciana	1.376	3,70	-25,54	-472
5	Castilla - La Mancha	1.018	2,74	2,41	24
6	Canarias	931	2,50	-31,64	-431
7	Balears. Illes	774	2,08	6,32	46
8	Castilla y León	685	1,84	1,93	13
9	Ceuta	671	1,80	3,39	22
10	Melilla	666	1,79	-41,53	-473
11	País Vasco	651	1,75	12,44	72
12	Murcia. Región de	537	1,44	-32,37	-257
13	Galicia	528	1,42	-0,38	-2
14	Extremadura	474	1,27	33,15	118
15	Aragón	473	1,27	14,81	61
16	Asturias. Principado de	301	0,81	54,36	106
17	Cantabria	219	0,59	45,03	68
18	Navarra. Comunidad Foral de	208	0,56	60,00	78
19	Rioja. La	148	0,40	-78,11	-528

## Pernoctaciones

### Ranking de Variación Interanual Mensual del Número de Pernoctaciones en enero

		Nº de Pernoctaciones	% sobre Total Pernoctaciones	% Var. Interanual Mensual	Cifra absoluta de Variación	Estancia Media
1	Andalucía	24.030	39,00	-10,48	-2.812	1,50
2	Madrid. Comunidad de	14.434	23,43	14,90	1.872	1,66
3	Cataluña	4.762	7,73	5,63	254	1,71
4	Comunitat Valenciana	2.147	3,48	-29,44	-896	1,56
5	Castilla - La Mancha	1.868	3,03	9,30	159	1,83
6	Canarias	1.695	2,75	-31,27	-771	1,82
7	Castilla y León	1.618	2,63	12,99	186	2,36
8	País Vasco	1.438	2,33	34,39	368	2,21
9	Balears. Illes	1.404	2,28	4,23	57	1,81
10	Ceuta	1.281	2,08	51,60	436	1,91
11	Galicia	1.222	1,98	25,46	248	2,31
12	Aragón	1.127	1,83	-1,31	-15	2,38
13	Melilla	1.077	1,75	-52,15	-1.174	1,62
14	Extremadura	838	1,36	19,54	137	1,77
15	Murcia. Región de	770	1,25	-36,78	-448	1,43
16	Asturias. Principado de	684	1,11	31,79	165	2,27
17	Navarra. Comunidad Foral de	543	0,88	82,83	246	2,61
18	Cantabria	441	0,72	47,49	142	2,01
19	Rioja. La	233	0,38	-80,15	-941	1,57



## MERCADO INTERNACIONAL

## Viajeros

## Ranking del Número de Viajeros en enero

		Nº de Viajeros	% sobre Total Viajeros	% Var. Interanual Mensual	Cifra absoluta de Variación
1	REINO UNIDO	7.889	8,51	-10,27	-903
2	ITALIA	4.407	4,75	22,76	817
3	ALEMANIA	4.358	4,70	28,97	979
4	FRANCIA	3.945	4,26	46,38	1.250
5	PAISES BAJOS	3.706	4,00	9,87	333
6	ESTADOS UNIDOS	3.508	3,78	24,13	682
7	SUECIA	2.380	2,57	-4,53	-113
8	BELGICA	1.841	1,99	14,63	235
9	RUSIA	1.827	1,97	100,55	916
10	IRLANDA	1.519	1,64	21,91	273
11	DINAMARCA	1.454	1,57	-9,63	-155
12	FINLANDIA	1.117	1,21	-11,63	-147
13	REPUBLICA CHINA	1.044	1,13	-24,68	-342
14	R. DE COREA DEL SUR	1.032	1,11	-28,38	-409
15	POLONIA	981	1,06	-34,43	-515
16	SUIZA	932	1,01	-1,38	-13
17	NORUEGA	907	0,98	-15,00	-160
18	JAPON	695	0,75	23,89	134
19	AUSTRIA	668	0,72	124,16	370
20	BRASIL	630	0,68	27,02	134
21	ARGENTINA	564	0,61	-13,23	-86
22	PORTUGAL	526	0,57	-2,41	-13
23	CANADA	500	0,54	0,20	1
24	UCRANIA	335	0,36	134,27	192
25	REPUBLICA CHECA	312	0,34	61,66	119
26	MEXICO	235	0,25	63,19	91
27	TURQUIA	203	0,22	-2,40	-5
28	HUNGRIA	155	0,17	44,86	48
29	GRECIA	88	0,09	-24,79	-29



## Ranking de Variación Interanual Mensual del Número de Viajeros en enero

		Nº de Viajeros	% sobre Total Viajeros	% Var. Interanual Mensual	Cifra absoluta de Variación
1	UCRANIA	335	0,36	134,27	192
2	AUSTRIA	668	0,72	124,16	370
3	RUSIA	1.827	1,97	100,55	916
4	MEXICO	235	0,25	63,19	91
5	REPUBLICA CHECA	312	0,34	61,66	119
6	FRANCIA	3.945	4,26	46,38	1.250
7	HUNGRIA	155	0,17	44,86	48
8	ALEMANIA	4.358	4,70	28,97	979
9	BRASIL	630	0,68	27,02	134
10	ESTADOS UNIDOS	3.508	3,78	24,13	682
11	JAPON	695	0,75	23,89	134
12	ITALIA	4.407	4,75	22,76	817
13	IRLANDA	1.519	1,64	21,91	273
14	BELGICA	1.841	1,99	14,63	235
15	PAISES BAJOS	3.706	4,00	9,87	333
16	LITUANIA	80	0,09	5,26	4
17	CANADA	500	0,54	0,20	1
18	SUIZA	932	1,01	-1,38	-13
19	TURQUIA	203	0,22	-2,40	-5
20	PORTUGAL	526	0,57	-2,41	-13
21	SUECIA	2.380	2,57	-4,53	-113
22	DINAMARCA	1.454	1,57	-9,63	-155
23	REINO UNIDO	7.889	8,51	-10,27	-903
24	FINLANDIA	1.117	1,21	-11,63	-147
25	ARGENTINA	564	0,61	-13,23	-86
26	NORUEGA	907	0,98	-15,00	-160
27	REPUBLICA CHINA	1.044	1,13	-24,68	-342
28	GRECIA	88	0,09	-24,79	-29
29	R. DE COREA DEL SUR	1.032	1,11	-28,38	-409
30	POLONIA	981	1,06	-34,43	-515
31	LUXEMBURGO	82	0,09	-44,97	-67



## Pernoctaciones

### Ranking del Número de Pernoctaciones en enero

		Nº de Pernoctaciones	% sobre Total Pernoctaciones	% Var. Interanual Mensual	Cifra absoluta de Variación	Estancia Media
1	REINO UNIDO	18.135	10,21	3,49	612	2,30
2	ALEMANIA	9.254	5,21	35,81	2.440	2,12
3	ITALIA	9.120	5,14	44,46	2.807	2,07
4	PAISES BAJOS	8.926	5,03	9,97	809	2,41
5	FRANCIA	7.384	4,16	39,90	2.106	1,87
6	ESTADOS UNIDOS	6.553	3,69	37,09	1.773	1,87
7	SUECIA	5.315	2,99	2,82	146	2,23
8	BELGICA	4.173	2,35	14,74	536	2,27
9	IRLANDA	3.475	1,96	35,85	917	2,29
10	RUSIA	3.295	1,86	59,18	1.225	1,80
11	DINAMARCA	2.754	1,55	-12,01	-376	1,89
12	FINLANDIA	2.564	1,44	22,74	475	2,30
13	SUIZA	2.421	1,36	1,34	32	2,60
14	NORUEGA	2.266	1,28	2,30	51	2,50
15	PORTUGAL	2.161	1,22	74,98	926	4,11
16	POLONIA	1.930	1,09	-10,77	-233	1,97
17	AUSTRIA	1.452	0,82	123,73	803	2,17
18	R. DE COREA DEL SUR	1.368	0,77	-16,89	-278	1,33
19	REPUBLICA CHINA	1.247	0,70	-23,64	-386	1,19
20	JAPON	1.176	0,66	36,90	317	1,69
21	ARGENTINA	1.155	0,65	-5,33	-65	2,05
22	CANADA	1.055	0,59	4,87	49	2,11
23	BRASIL	986	0,56	15,59	133	1,57
24	REPUBLICA CHECA	728	0,41	160,00	448	2,33
25	UCRANIA	514	0,29	147,12	306	1,53
26	TURQUIA	421	0,24	11,97	45	2,07
27	MEXICO	415	0,23	54,28	146	1,77
28	HUNGRIA	356	0,20	106,98	184	2,30
29	LUXEMBURGO	201	0,11	-32,55	-97	2,45



## Ranking de Variación Interanual Mensual del Número de Pernoctaciones en enero

		Nº de Pernoctaciones	% sobre Total Pernoctaciones	% Var. Interanual Mensual	Cifra absoluta de Variación	Estancia Media
1	REPUBLICA CHECA	728	0,41	160,00	448	2,33
2	UCRANIA	514	0,29	147,12	306	1,53
3	AUSTRIA	1.452	0,82	123,73	803	2,17
4	HUNGRIA	356	0,20	106,98	184	2,30
5	PORTUGAL	2.161	1,22	74,98	926	4,11
6	RUSIA	3.295	1,86	59,18	1.225	1,80
7	MEXICO	415	0,23	54,28	146	1,77
8	ITALIA	9.120	5,14	44,46	2.807	2,07
9	FRANCIA	7.384	4,16	39,90	2.106	1,87
10	ESTADOS UNIDOS	6.553	3,69	37,09	1.773	1,87
11	JAPON	1.176	0,66	36,90	317	1,69
12	IRLANDA	3.475	1,96	35,85	917	2,29
13	ALEMANIA	9.254	5,21	35,81	2.440	2,12
14	FINLANDIA	2.564	1,44	22,74	475	2,30
15	BRASIL	986	0,56	15,59	133	1,57
16	BELGICA	4.173	2,35	14,74	536	2,27
17	TURQUIA	421	0,24	11,97	45	2,07
18	PAISES BAJOS	8.926	5,03	9,97	809	2,41
19	CANADA	1.055	0,59	4,87	49	2,11
20	LITUANIA	162	0,09	4,52	7	2,03
21	REINO UNIDO	18.135	10,21	3,49	612	2,30
22	SUECIA	5.315	2,99	2,82	146	2,23
23	NORUEGA	2.266	1,28	2,30	51	2,50
24	SUIZA	2.421	1,36	1,34	32	2,60
25	GRECIA	155	0,09	-4,32	-7	1,76
26	ARGENTINA	1.155	0,65	-5,33	-65	2,05
27	POLONIA	1.930	1,09	-10,77	-233	1,97
28	DINAMARCA	2.754	1,55	-12,01	-376	1,89
29	R. DE COREA DEL SUR	1.368	0,77	-16,89	-278	1,33
30	REPUBLICA CHINA	1.247	0,70	-23,64	-386	1,19
31	LUXEMBURGO	201	0,11	-32,55	-97	2,45