



# COMPORTAMIENTO DEL TURISMO EN MÁLAGA CAPITAL

## DICIEMBRE DE 2018

**Fuente:** Encuesta de Ocupación Apartamentos Turísticos. Datos comparativos entre **diciembre 2017** y **diciembre 2018** (datos provisionales). Instituto Nacional de Estadística (INE)

*\*sin datos para Bilbao en diciembre 2017*

### VIAJEROS

#### Total Viajeros en diciembre

TOTAL VIAJEROS 2018	% Variación Interanual Mensual
<b>14.224</b>	<b>20,19</b>

PROCEDENCIA VIAJEROS	Nº Viajeros 2018	% sobre Total Viajeros 2018	% Variación Interanual Mensual	% sobre Total Viajeros 2017
Nacionales	6.374	44,81	21,32	44,39
Internacionales	7.850	55,19	19,28	55,61

#### Total Viajeros en enero-diciembre

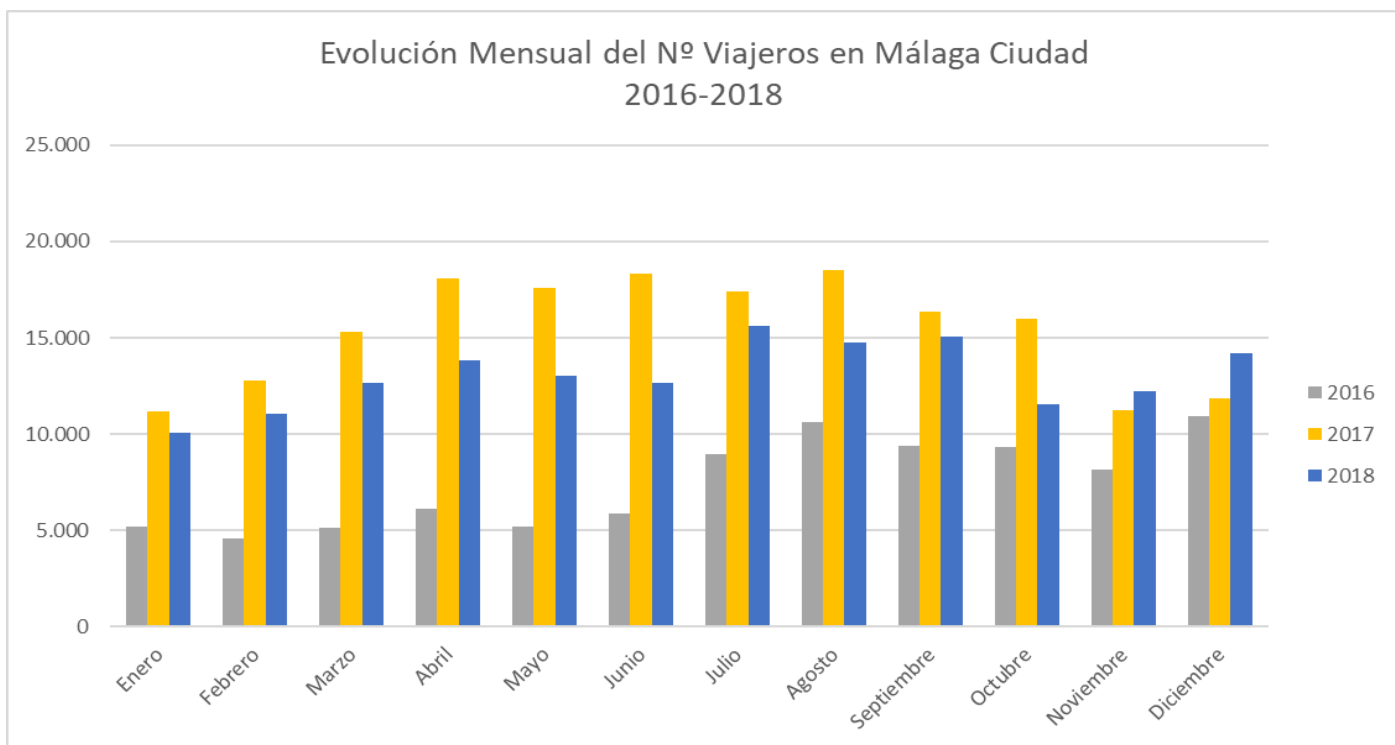
TOTAL VIAJEROS 2018	% Variación Interanual Acumulada
<b>156.710</b>	<b>-15,10</b>

PROCEDENCIA VIAJEROS	Nº Viajeros 2018	% sobre Total Viajeros 2018	% Variación Interanual Acumulada	% sobre Total Viajeros 2017
Nacionales	54.253	34,62	-19,10	36,33
Internacionales	102.457	65,38	-12,82	63,67



### Evolución Mensual del Nº Viajeros en Málaga ciudad 2016-2018

	Enero	Febrero	Marzo	Abril	Mayo	Junio	Julio	Agosto	Septiembre	Octubre	Noviembre	Diciembre
2.016	5.214	4.592	5.099	6.142	5.218	5.886	8.965	10.594	9.372	9.331	8.158	10.936
2.017	11.172	12.759	15.332	18.093	17.597	18.321	17.392	18.520	16.328	15.987	11.244	11.835
2.018	10.036	11.069	12.671	13.829	13.024	12.637	15.606	14.760	15.079	11.536	12.240	14.224





**Ranking de Variación Interanual Mensual del Nº de Plazas Estimadas en diciembre**

		Nº de plazas Estimadas	Var. Interanual Mensual (%)	Cifra absoluta de Variación
1	MADRID	9.416	6,10	541
2	VALENCIA	5.900	8,46	460
3	SEVILLA	4.875	28,63	1.085
4	BARCELONA	3.587	-17,84	-779
5	MÁLAGA	2.455	-36,99	-1.441
6	GRANADA	1.816	40,88	527
7	CÓRDOBA	658	22,76	122
8	ZARAGOZA	639	-6,03	-41
9	P. MALLORCA	613	-	-
10	BILBAO	519	29,43	118

**Ranking de Variación Interanual Mensual del Nº de Apartamentos Estimados en diciembre**

		Nº de apartamentos estimados	Var. Interanual Mensual (%)	Cifra absoluta de Variación
1	MADRID	3.701	-58,30	423
2	SEVILLA	1.332	-64,85	225
3	VALENCIA	1.327	-75,61	65
4	BARCELONA	907	-79,23	-147
5	MÁLAGA	723	-81,44	-266
6	GRANADA	514	-60,12	110
7	CÓRDOBA	204	-61,94	40
8	P. MALLORCA	196	-	-
9	ZARAGOZA	162	-76,18	-14
10	BILBAO	130	-67,58	37



### Ranking de Variación Interanual Mensual del Nº de Viajeros en diciembre

		Nº total de Viajeros	Var. Interanual Mensual (%)	Cifra absoluta de Variación
1	MADRID	36.246	-11,83	-4.864
2	SEVILLA	27.025	20,87	4.667
3	VALENCIA	15.255	3,64	536
4	MÁLAGA	14.225	20,19	2.390
5	BARCELONA	12.219	0,03	4
6	GRANADA	11.138	45,98	3.508
7	CÓRDOBA	3.541	29,61	809
8	BILBAO	2.484	71,90	1.039
9	ZARAGOZA	2.174	-5,56	-128
10	P. MALLORCA	952	-	-

### Ranking de Variación Interanual Acumulada del Nº de Viajeros en enero-diciembre

		Nº total de Viajeros	Var. Interanual Acumulada (%)	Cifra absoluta de Variación
1	MADRID	495.387	-7,71	-41.374
2	SEVILLA	334.677	14,86	43.304
3	VALENCIA	228.264	5,13	11.142
4	BARCELONA	195.879	-1,26	-2.494
5	MÁLAGA	156.712	-15,10	-27.869
6	GRANADA	134.031	32,76	33.074
7	P. MALLORCA	57.419	-18,85	-13.338
8	CÓRDOBA	43.003	10,93	4.239
9	ZARAGOZA	35.312	11,95	3.771
10	BILBAO	20.808	156,10	12.683



	2017	2018	Variación %
Málaga	<b>184.580</b>	<b>156.710</b>	<b>-15,10</b>
Provincia de Málaga	1.307.039	1.229.931	-5,90
Andalucía	2.420.220	2.467.371	1,95
Nacional	12.706.887	12.277.367	-3,38

	2017	2018	Variación %
Benalmádena	193.474	194.139	0,34
Torremolinos	130.321	115.210	-11,60
Fuengirola	83.399	73.541	-11,82
Málaga	184.580	156.710	-15,10
Nerja	66.409	51.594	-22,31
Marbella	177.030	128.438	-27,45

**Ranking de procedencias sobre el porcentaje total de viajeros enero - diciembre**

		Nº de Viajeros	%Var. Interanual Acumulada	Cifra Absoluta de Variación	% sobre Total Viajeros	% Acumulado
1	Andalucía	19.777	3,98	757	12,62	12,62
2	Reino Unido	15.223	-27,92	-5.897	9,71	22,33
3	Madrid. Comunidad De	12.227	-53,09	-13.838	7,80	30,14
4	Países Bajos	10.180	-4,43	-471	6,50	36,63
5	Italia	9.019	-31,94	-4.232	5,76	42,39
6	Alemania	7.755	-18,46	-1.756	4,95	47,34
7	Francia	7.148	7,15	477	4,56	51,90
8	Estados Unidos	5.173	11,95	552	3,30	55,20
9	Suecia	4.107	-16,14	-791	2,62	57,82
10	Cataluña	3.424	4,48	147	2,18	60,00
11	Noruega	3.394	-10,35	-392	2,17	62,17
12	Dinamarca	3.383	-5,98	-215	2,16	64,33
13	Bélgica	3.159	-26,29	-1.127	2,02	66,34
14	Irlanda	3.104	-28,71	-1.250	1,98	68,32
15	Murcia. Región De	2.713	24,36	531	1,73	70,06
16	Polonia	2.549	6,85	163	1,63	71,68
17	Comunitat Valenciana	2.545	-7,95	-220	1,62	73,31
18	Suiza	2.541	-11,00	-314	1,62	74,93
19	Castilla - La Mancha	2.189	20,14	367	1,40	76,32
20	Finlandia	1.950	-19,09	-460	1,24	77,57
21	Galicia	1.549	-16,10	-297	0,99	78,56
22	Canarias	1.532	30,23	356	0,98	79,53
23	Extremadura	1.514	-17,07	-312	0,97	80,50
24	Rusia	1.341	-26,47	-483	0,86	81,36
25	Austria	1.298	56,92	471	0,83	82,18
26	País Vasco	1.246	-7,93	-107	0,80	82,98
27	Aragón	1.102	37,95	303	0,70	83,68

	Nº de Viajeros	%Var. Interanual Acumulada	Cifra Absoluta de Variación	% sobre Total Viajeros	% Acumulado
Resto Mundo	15.655	14,64	1.999	9,99	9,99
Resto CCAA	4.432	0,62	27	2,83	12,82
Resto Europa	5.476	11,54	567	3,49	16,31



## PERNOCTACIONES

### Total Pernoctaciones en diciembre

TOTAL PERNOCTACIONES 2018	% Variación Interanual Mensual
<b>38.678</b>	<b>1,72</b>

PROVINCIA PERNOCTACIONES	Nº Pernoctaciones 2018	% sobre Total Pernoctaciones 2018	% Variación Interanual Mensual	% sobre Total Pernoctaciones 2017
Nacionales	14.215	36,75	-1,43	37,93
Internacionales	24.463	63,25	3,64	62,07

### Total Pernoctaciones en enero - diciembre

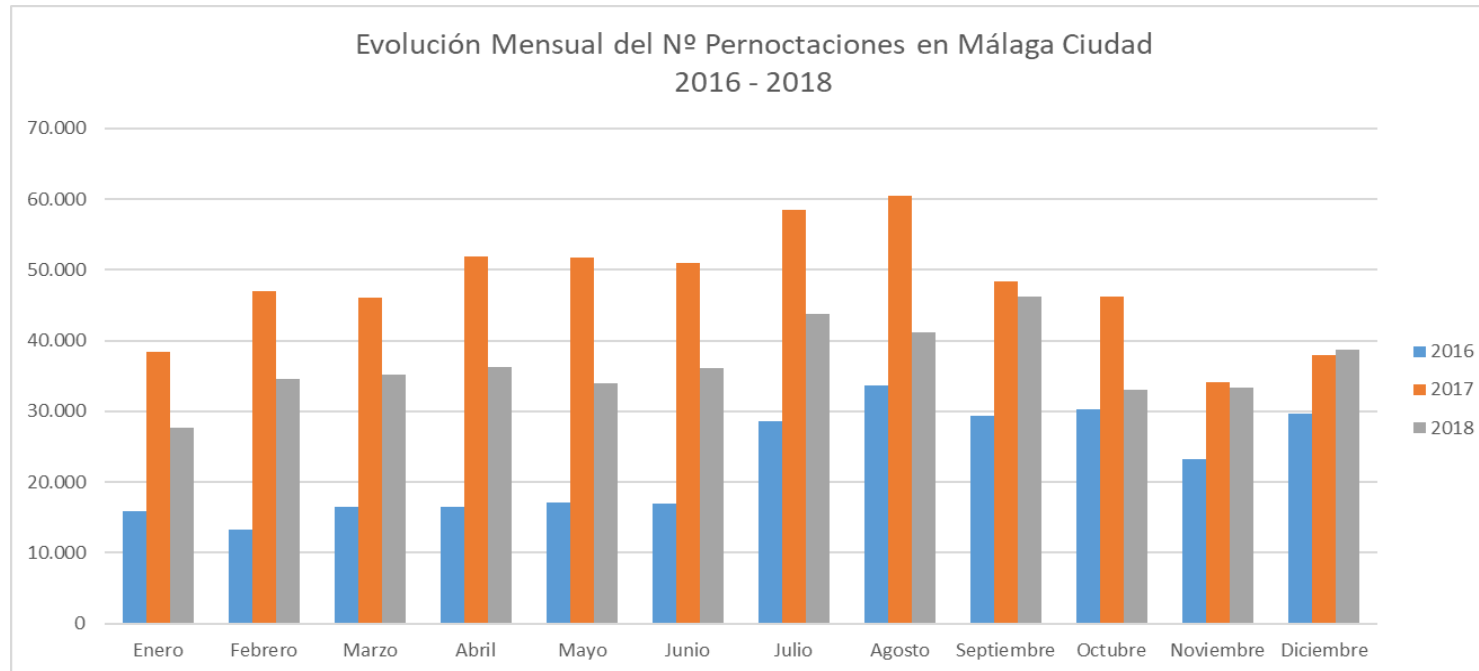
TOTAL PERNOCTACIONES 2018	% Variación Interanual Acumulada
<b>440.027</b>	<b>-23,02</b>

PROVINCIA PERNOCTACIONES	Nº Pernoctaciones 2018	% sobre Total Pernoctaciones 2018	% Variación Interanual Acumulada	% sobre Total Pernoctaciones 2017
Nacionales	120.263	27,33	-32,88	31,35
Internacionales	319.764	72,67	-18,52	68,65



### Evolución Mensual del Nº Pernoctaciones en Málaga ciudad 2016-2018

	Enero	Febrero	Marzo	Abril	Mayo	Junio	Julio	Agosto	Septiembre	Octubre	Noviembre	Diciembre
2.016	15.918	13.257	16.558	16.507	17.108	16.999	28.605	33.625	29.384	30.219	23.238	29.632
2.017	38.333	46.974	46.028	51.835	51.800	50.977	58.448	60.536	48.420	46.199	34.050	38.024
2.018	27.712	34.640	35.180	36.245	33.955	36.112	43.836	41.203	46.200	32.976	33.290	38.678







## Ranking de Variación Interanual Mensual del Nº de Pernoctaciones en diciembre

		Nº total de Pernoctaciones	Var. Interanual Mensual (%)	Cifra absoluta de Variación
1	MADRID	139.405	1,69	2.317
2	SEVILLA	68.162	26,28	14.187
3	VALENCIA	57.559	21,47	10.173
4	BARCELONA	49.677	4,60	2.185
5	MÁLAGA	38.679	1,72	655
6	GRANADA	24.489	37,35	6.660
7	BILBAO	7.662	97,88	3.790
8	CÓRDOBA	6.965	16,01	961
9	ZARAGOZA	6.939	10,79	676
10	P. MALLORCA	5.620	-	-

## Ranking de Variación Interanual Acumulada del Nº de Pernoctaciones en enero-diciembre

		Nº total de Pernoctaciones	Var. Interanual Acumulada (%)	Cifra absoluta de Variación
1	BILBAO	63.408	200,43	42.302
2	SEVILLA	852.282	19,89	141.416
3	GRANADA	265.859	17,55	39.687
4	CÓRDOBA	85.465	14,12	10.572
5	ZARAGOZA	95.436	8,11	7.159
6	BARCELONA	695.682	-1,46	-10.291
7	MADRID	1.726.825	-3,22	-57.441
8	VALENCIA	761.689	-6,01	-48.735
9	P. MALLORCA	275.826	-12,96	-41.081
10	MÁLAGA	440.027	-23,02	-131.597



	2017	2018	Variación %
Málaga	<b>571.622</b>	<b>440.027</b>	<b>-23,02</b>
Provincia de Málaga	6.822.679	6.521.188	-4,42
Andalucía	10.441.224	10.432.737	-0,08
Nacional	78.284.390	73.428.512	-6,20

	2017	2018	Variación %
Benalmádena	1.151.562	1.159.823	0,72
Torremolinos	880.297	805.466	-8,50
Fuengirola	517.905	459.602	-11,26
Marbella	952.252	820.595	-13,83
Nerja	390.338	321.494	-17,64
Málaga	571.621	440.027	-23,02

**Ranking de procedencias sobre el porcentaje total de pernoctaciones enero-diciembre**

		Nº de Pernoctaciones	%Var. Interanual Acumulada	Cifra Absoluta de Variación	% sobre Total Pernoctas	% Acumulado	Estancia Media
1	Reino Unido	47.007	-33,70	-23.896	10,68	10,68	3,09
2	Países Bajos	36.346	-0,47	-172	8,26	18,94	3,57
3	Andalucía	33.024	-22,40	-9.532	7,50	26,45	1,67
4	Madrid. Comunidad De	31.169	-55,00	-38.099	7,08	33,53	2,55
5	Alemania	26.710	-17,29	-5.584	6,07	39,60	3,44
6	Italia	26.092	-35,58	-14.409	5,93	45,53	2,89
7	Francia	20.020	-13,41	-3.099	4,55	50,08	2,80
8	Estados Unidos	14.808	6,89	954	3,37	53,45	2,86
9	Suecia	14.715	-18,61	-3.365	3,34	56,79	3,58
10	Noruega	11.913	-21,26	-3.216	2,71	59,50	3,51
11	Bélgica	11.307	-22,45	-3.274	2,57	62,07	3,58
12	Dinamarca	10.200	-24,90	-3.383	2,32	64,38	3,02
13	Suiza	9.617	-6,97	-721	2,19	66,57	3,78
14	Cataluña	9.516	-26,33	-3.401	2,16	68,73	2,78
15	Irlanda	9.152	-39,65	-6.013	2,08	70,81	2,95
16	Polonia	8.134	-8,29	-736	1,85	72,66	3,19
17	Finlandia	6.744	-31,99	-3.173	1,53	74,19	3,46
18	Murcia. Región De	5.758	-6,32	-389	1,31	75,50	2,12
19	Comunitat Valenciana	5.663	-30,23	-2.453	1,29	76,79	2,23
20	Galicia	4.741	-33,22	-2.358	1,08	77,87	3,06
21	Castilla - La Mancha	4.651	2,77	125	1,06	78,92	2,12
22	Rusia	4.597	-24,29	-1.475	1,04	79,97	3,43
23	Canarias	4.225	7,47	294	0,96	80,93	2,76
24	País Vasco	3.862	-17,98	-847	0,88	81,81	3,10
25	Austria	3.703	44,16	1.134	0,84	82,65	2,85
26	Extremadura	3.456	-17,00	-708	0,79	83,43	2,28
27	Aragón	3.321	35,12	863	0,75	84,19	3,01

	Nº de Pernoctaciones	%Var. Interanual Acumulada	Cifra Absoluta de Variación	% sobre Total Pernocta.	% Acumulado
Resto Mundo	43.069	11,96	4.599	9,79	9,79
Resto CCAA	10.881	-7,17	-840	2,47	12,26
Resto Europa	15.630	-7,94	-1.349	3,55	15,81



## Estancia Media diciembre

		Estancia media
1	P. MALLORCA	5,90
2	BARCELONA	4,07
3	MADRID	3,78
4	VALENCIA	3,77
5	ZARAGOZA	3,19
6	BILBAO	3,08
7	MÁLAGA	2,67
8	SEVILLA	2,52
9	GRANADA	2,20
10	CÓRDOBA	1,97

## Estancia Media enero-diciembre

		Estancia media
1	P. MALLORCA	4,80
2	BARCELONA	3,55
3	MADRID	3,49
4	VALENCIA	3,34
5	BILBAO	3,05
6	MÁLAGA	2,81
7	ZARAGOZA	2,70
8	SEVILLA	2,55
9	CÓRDOBA	1,99
10	GRANADA	1,98



## Grado de Ocupación diciembre

		Grado de Ocupación
1	MÁLAGA	69,19
2	BILBAO	68,64
3	MADRID	63,28
4	BARCELONA	61,71
5	SEVILLA	59,64
6	P.MALLORCA	56,40
7	ZARAGOZA	54,04
8	VALENCIA	49,16
9	GRANADA	48,58
10	CÓRDOBA	41,21

## Grado de Ocupación enero-diciembre

		Grado de Ocupación
1	BARCELONA	74,61
2	BILBAO	72,57
3	MADRID	69,93
4	SEVILLA	69,42
5	MÁLAGA	66,88
6	ZARAGOZA	63,54
7	VALENCIA	58,83
8	P.MALLORCA	58,67
9	GRANADA	55,58
10	CÓRDOBA	49,19



## MERCADO NACIONAL

### Viajeros

#### Ranking de Variación Interanual Mensual del Número de Viajeros en diciembre

		Nº de Viajeros	% sobre Total Viajeros	% Var. Interanual Mensual	Cifra absoluta de Variación
1	Andalucía	3.294	51,68	89,53	1.556
2	Castilla y León	1.126	17,67	-40,61	-770
3	Comunitat Valenciana	300	4,71	-13,79	-48
4	Canarias	237	3,72	182,14	153
5	Balears, Illes	165	2,59	-26,34	-59
6	Rioja, La	157	2,46	37,72	43
7	Cataluña	141	2,21	-	-
8	Ceuta	137	2,15	-49,82	-136
9	Cantabria	133	2,09	-11,33	-17

#### Ranking de Variación Interanual Acumulada del Número de Viajeros en enero-diciembre

		Nº de Viajeros	% sobre Total Viajeros	% Var. Interanual Acumulada	Cifra absoluta de Variación
1	Andalucía	19.777	36,45	3,98	757
2	Madrid. Comunidad de	12.227	22,54	-53,09	-13.838
3	Cataluña	3.424	6,31	4,48	147
4	Murcia. Región de	2.713	5,00	24,36	531
5	Comunitat Valenciana	2.545	4,69	-7,95	-220
6	Castilla - La Mancha	2.189	4,03	20,14	367
7	Galicia	1.549	2,86	-16,10	-297
8	Canarias	1.532	2,82	30,23	356
9	Extremadura	1.514	2,79	-17,07	-312



## Pernoctaciones

### Ranking de Variación Interanual Mensual del Número de Pernoctaciones en diciembre

		Nº de Pernoctaciones	% sobre Total Pernoctaciones	% Var. Interanual Mensual	Cifra absoluta de Variación	Estancia Media
1	Andalucía	4.845	34,08	24,61	957	1,47
2	Castilla y León	3.757	26,43	-27,03	-1.392	3,34
3	Cantabria	926	6,51	6,81	59	6,96
4	Comunitat Valenciana	799	5,62	-11,91	-108	2,66
5	Rioja, La	524	3,69	-0,95	-5	3,34
6	Canarias	435	3,06	239,84	307	1,84
7	Balears, Illes	319	2,24	-51,00	-332	1,93
8	Cataluña	299	2,10	-	-	2,12
9	Ceuta	206	1,45	-77,61	-714	1,50

### Ranking de Variación Interanual Acumulado del Número de Pernoctaciones en enero-diciembre

		Nº de Pernoctaciones	% sobre Total Pernoctaciones	% Var. Interanual Acumulada	Cifra absoluta de Variación	Estancia Media
1	Andalucía	33.024	27,46	-22,40	-9.532	1,67
2	Madrid. Comunidad de	31.169	25,92	-55,00	-38.099	2,55
3	Cataluña	9.516	7,91	-26,33	-3.401	2,78
4	Murcia. Región de	5.758	4,79	-6,32	-389	2,12
5	Comunitat Valenciana	5.663	4,71	-30,23	-2.453	2,23
6	Galicia	4.741	3,94	-33,22	-2.358	3,06
7	Castilla - La Mancha	4.651	3,87	2,77	125	2,12
8	Canarias	4.225	3,51	7,47	294	2,76
9	País Vasco	3.862	3,21	-17,98	-847	3,10



## MERCADO INTERNACIONAL

### Viajeros

#### Ranking de Variación Interanual Mensual del Número de Viajeros en diciembre

		Nº de Viajeros	% sobre Total Viajeros	% Var. Interanual Mensual	Cifra absoluta de Variación
1	REINO UNIDO	1.153	8,11	31,17	274
2	PAÍSES BAJOS	731	5,14	56,53	264
3	ITALIA	687	4,83	37,68	188
4	FRANCIA	483	3,40	-12,18	-67
5	ALEMANIA	463	3,25	-15,20	-83
6	FINLANDIA	400	2,81	116,22	215
7	ESTADOS UNIDOS	375	2,64	9,97	34
8	NORUEGA	342	2,40	368,49	269
9	BÉLGICA	334	2,35	-9,24	-34
10	IRLANDA	302	2,12	-9,04	-30
11	SUECIA	271	1,91	-8,75	-26
12	POLONIA	250	1,76	-10,71	-30
13	RUSIA	160	1,12	116,22	86
14	DINAMARCA	143	1,01	2,88	4
15	AUSTRIA	120	0,84	445,45	98
16	SUIZA	87	0,61	-61,33	-138
17	GRECIA	38	0,27	245,45	27
18	PORTUGAL	24	0,17	-	-





## Ranking de Variación Interanual Acumulada del Número de Viajeros en enero-diciembre

		Nº de Viajeros	% sobre Total Viajeros	% Var. Interanual Acumulada	Cifra absoluta de Variación
1	Reino Unido	15.223	9,71	-27,92	-5.897
2	Países Bajos	10.180	6,50	-4,43	-471
3	Italia	9.019	5,76	-31,94	-4.232
4	Resto Del Mundo	7.852	5,01	24,45	1.542
5	Alemania	7.755	4,95	-18,46	-1.756
6	Francia	7.148	4,56	7,15	477
7	Resto De América	6.210	3,96	16,66	887
8	Estados Unidos	5.173	3,30	11,95	552
9	Suecia	4.107	2,62	-16,14	-791
10	Noruega	3.394	2,17	-10,35	-392
11	Dinamarca	3.383	2,16	-5,98	-215
12	Bélgica	3.159	2,02	-26,29	-1.127
13	Irlanda	3.104	1,98	-28,71	-1.250
14	Resto De UE	2.742	1,75	32,30	669
15	Polonia	2.549	1,63	6,85	163
16	Suiza	2.541	1,62	-11,00	-314
17	Finlandia	1.950	1,24	-19,09	-460
18	Países Africanos	1.593	1,02	-21,28	-431



## Pernoctaciones

### Ranking de Variación Interanual Mensual del Nº de Pernoctaciones en diciembre

		Nº de Pernoctaciones	% sobre Total Pernoctaciones	% Var. Interanual Mensual	Cifra absoluta de Variación	Estancia Media
1	REINO UNIDO	3.372	8,72	18,82	534	2,92
2	PAÍSES BAJOS	2.774	7,17	45,77	871	3,79
3	ALEMANIA	2.094	5,41	32,87	518	3,05
4	FINLANDIA	1.768	4,57	66,01	703	3,66
5	ITALIA	1.724	4,46	51,23	584	3,72
6	BÉLGICA	1.447	3,74	31,43	346	3,62
7	FRANCIA	1.371	3,54	-23,24	-415	3,66
8	SUECIA	1.359	3,51	-2,16	-30	3,97
9	IRLANDA	951	2,46	-45,47	-793	2,85
10	NORUEGA	926	2,39	197,75	615	3,07
11	ESTADOS UNIDOS	900	2,33	18,42	140	3,32
12	POLONIA	781	2,02	-39,22	-504	3,12
13	DINAMARCA	647	1,67	6,24	38	4,04
14	AUSTRIA	396	1,02	360,47	310	2,77
15	RUSIA	384	0,99	17,79	58	3,20
16	SUIZA	372	0,96	-6,06	-24	4,28
17	GRECIA	217	0,56	1.872,73	206	5,71
18	PORTUGAL	48	0,12	-	-	2,00



## Ranking de Variación Interanual Acumulada del Nº de Pernoctaciones en enero-diciembre

		Nº de Pernoctaciones	% sobre Total Pernoctaciones	% Var. Interanual Acumulada	Cifra absoluta de Variación	Estancia Media
1	Reino Unido	47.007	10,68	-33,70	-23.896	3,09
2	Países Bajos	36.346	8,26	-0,47	-172	3,57
3	Alemania	26.710	6,07	-17,29	-5.584	3,44
4	Italia	26.092	5,93	-35,58	-14.409	2,89
5	Resto Del Mundo	20.616	4,69	28,78	4.607	2,63
6	Francia	20.020	4,55	-13,41	-3.099	2,80
7	Resto De América	17.793	4,04	15,18	2.346	2,87
8	Estados Unidos	14.808	3,37	6,89	954	2,86
9	Suecia	14.715	3,34	-18,61	-3.365	3,58
10	Noruega	11.913	2,71	-21,26	-3.216	3,51
11	Bélgica	11.307	2,57	-22,45	-3.274	3,58
12	Dinamarca	10.200	2,32	-24,90	-3.383	3,02
13	Suiza	9.617	2,19	-6,97	-721	3,78
14	Irlanda	9.152	2,08	-39,65	-6.013	2,95
15	Polonia	8.134	1,85	-8,29	-736	3,19
16	Resto De UE	7.761	1,76	8,47	606	2,83
17	Finlandia	6.744	1,53	-31,99	-3.173	3,46
18	Países Africanos	4.660	1,06	-33,56	-2.353	2,93