



COMPORTAMIENTO DEL TURISMO EN MÁLAGA CAPITAL ENERO DE 2019

Fuente: Encuesta de Ocupación Apartamentos Turísticos. Datos comparativos entre **enero 2018** y **enero 2019** (datos provisionales). Instituto Nacional de Estadística (INE)

**sin datos para Palma de Mallorca 2019*

VIAJEROS

Total Viajeros en enero

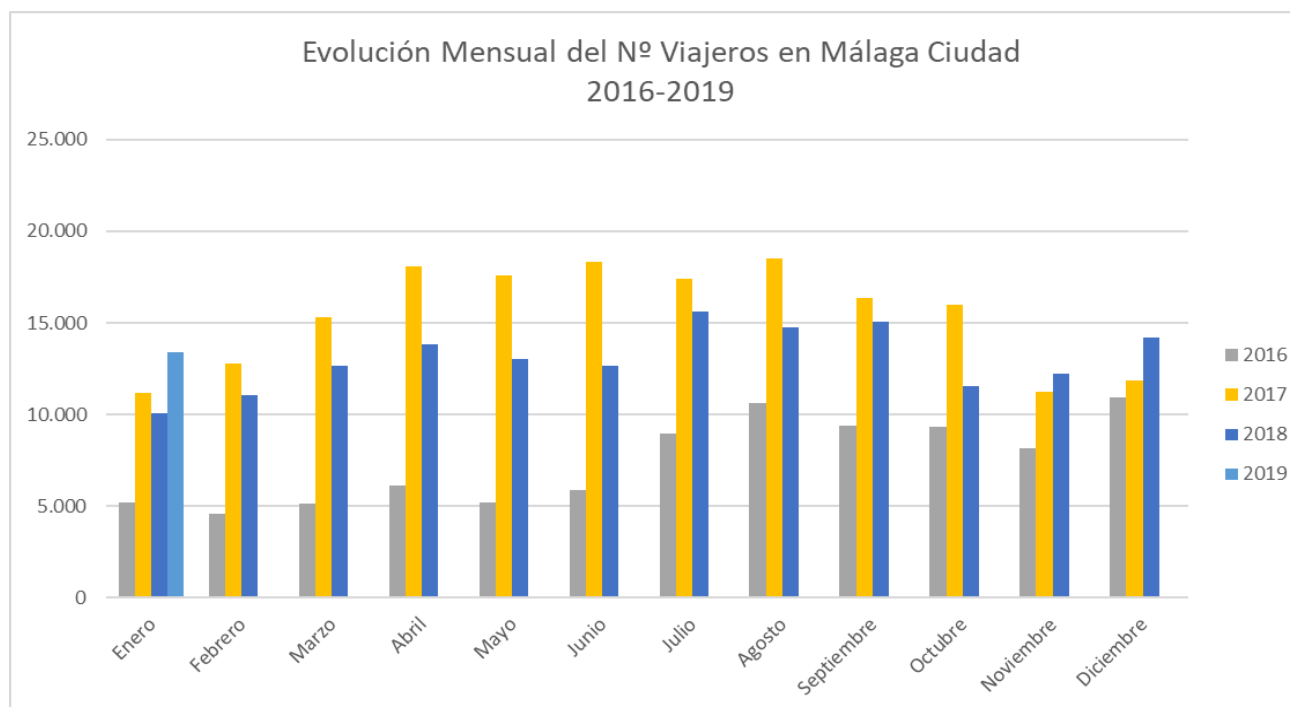
TOTAL VIAJEROS 2019	% Variación Interanual Mensual
13.365	33,17

PROCEDENCIA VIAJEROS	Nº Viajeros 2019	% sobre Total Viajeros 2019	% Variación Interanual Mensual	% sobre Total Viajeros 2018
Nacionales	5.295	39,62	50,17	35,13
Internacionales	8.070	60,38	23,96	64,87



Evolución Mensual del Nº Viajeros en Málaga ciudad 2016-2019

	Enero	Febrero	Marzo	Abril	Mayo	Junio	Julio	Agosto	Septiembre	Octubre	Noviembre	Diciembre
2.016	5.214	4.592	5.099	6.142	5.218	5.886	8.965	10.594	9.372	9.331	8.158	10.936
2.017	11.172	12.759	15.332	18.093	17.597	18.321	17.392	18.520	16.328	15.987	11.244	11.835
2.018	10.036	11.069	12.671	13.829	13.024	12.637	15.606	14.760	15.079	11.536	12.240	14.224
2.019	13.365											





Ranking de Variación Interanual Mensual del Nº de Plazas Estimadas en enero

		Nº de plazas Estimadas	Var. Interanual Mensual (%)	Cifra absoluta de Variación
1	MADRID	9.306	7,88	680
2	VALENCIA	6.346	20,95	1.099
3	SEVILLA	4.551	11,76	479
4	BARCELONA	3.800	-12,02	-519
5	MÁLAGA	2.941	-1,61	-48
6	GRANADA	1.960	47,48	631
7	CÓRDOBA	666	10,45	63
8	ZARAGOZA	607	-16,74	-122
9	BILBAO	512	27,68	111
10	P. MALLORCA	.	-	-

Ranking de Variación Interanual Mensual del Nº de Apartamentos Estimados en enero

		Nº de apartamentos estimados	Var. Interanual Mensual (%)	Cifra absoluta de Variación
1	MADRID	3.717	14,55	472
2	VALENCIA	1.433	18,53	224
3	SEVILLA	1.279	13,39	151
4	BARCELONA	961	-8,30	-87
5	MÁLAGA	890	5,20	44
6	GRANADA	538	25,41	109
7	CÓRDOBA	200	9,89	18
8	ZARAGOZA	158	-13,66	-25
9	BILBAO	128	37,63	35
10	P. MALLORCA	.	-	-

**Ranking de Variación Interanual Mensual del Nº de Viajeros en enero**

		Nº total de Viajeros	Var. Interanual Mensual (%)	Cifra absoluta de Variación
1	MADRID	30.324	2,80	825
2	SEVILLA	22.784	13,76	2.755
3	VALENCIA	14.160	13,66	1.702
4	MÁLAGA	13.365	33,16	3.328
5	BARCELONA	12.383	-6,16	-813
6	GRANADA	10.327	25,53	2.100
7	CÓRDOBA	2.713	11,78	286
8	ZARAGOZA	1.894	-15,71	-353
9	BILBAO	1.165	41,21	340
10	P. MALLORCA	.	-	-

	2018	2019	Variación %
Málaga	10.036	13.365	33,17
Provincia de Málaga	55.165	62.102	12,58
Andalucía	108.865	126.595	16,29
Nacional	564.263	555.630	-1,53

	2018	2019	Variación %
Nerja	780	2.558	227,95
Málaga	10.036	13.365	33,17
Marbella	6.275	6.485	3,35
Benalmádena	9.232	8.867	-3,95
Fuengirola	4.489	4.281	-4,63
Torremolinos	4.367	2.686	-38,49



PERNOCTACIONES

Total Pernoctaciones en enero

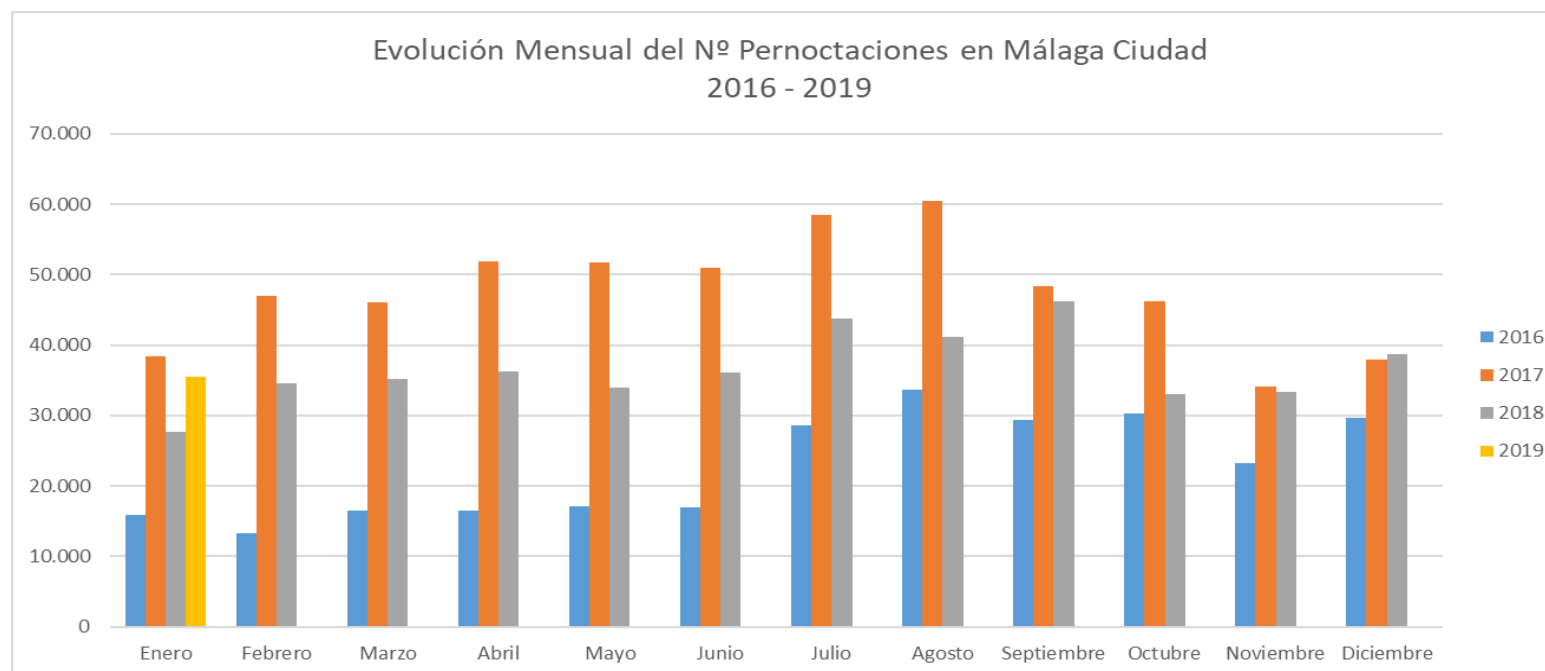
Total Pernoctaciones 2019	% Variación Interanual Mensual
35.528	28,20

PROVINCIA PEROCTACIONES	Nº Pernoctaciones 2019	% sobre Total Pernoctaciones 2019	% Variación Interanual Mensual	% sobre Total Pernoctaciones 2018
Nacionales	10.241	28,83	39,22	26,54
Internacionales	25.287	71,17	24,22	73,46



Evolución Mensual del Nº Pernoctaciones en Málaga ciudad 2016-2019

	Enero	Febrero	Marzo	Abril	Mayo	Junio	Julio	Agosto	Septiembre	Octubre	Noviembre	Diciembre
2.016	15.918	13.257	16.558	16.507	17.108	16.999	28.605	33.625	29.384	30.219	23.238	29.632
2.017	38.333	46.974	46.028	51.835	51.800	50.977	58.448	60.536	48.420	46.199	34.050	38.024
2.018	27.712	34.640	35.180	36.245	33.955	36.112	43.836	41.203	46.200	32.976	33.290	38.678
2.019	35.528											





Ranking de Variación Interanual Mensual del Nº de Pernoctaciones en enero

		Nº total de Pernoctaciones	Var. Interanual Mensual (%)	Cifra absoluta de Variación
1	MADRID	122.296	4,20	4.930
2	SEVILLA	64.136	20,10	10.736
3	VALENCIA	46.683	6,18	2.718
4	BARCELONA	45.339	-17,25	-9.454
5	MÁLAGA	35.527	28,20	7.815
6	GRANADA	21.123	34,90	5.465
7	ZARAGOZA	6.073	-6,78	-442
8	CÓRDOBA	5.143	4,92	241
9	BILBAO	3.840	46,85	1.225
10	P. MALLORCA	-	-	-

	2018	2019	Variación %
Málaga	27.712	35.528	28,20
Provincia de Málaga	310.385	313.004	0,84
Andalucía	450.406	477.402	5,99
Nacional	4.095.961	3.898.248	-4,83

	2018	2019	Variación %
Nerja	9.794	24.425	149,39
Málaga	27.712	35.528	28,20
Marbella	46.511	44.660	-3,98
Benalmádena	56.741	53.311	-6,05
Fuengirola	34.418	28.142	-18,23
Torremolinos	34.924	24.425	-30,06



Estancia Media enero

		Estancia media
1	MADRID	3,87
2	BARCELONA	3,66
3	VALENCIA	3,30
4	BILBAO	3,30
5	ZARAGOZA	3,21
6	SEVILLA	2,81
7	MÁLAGA	2,07
8	GRANADA	2,05
9	CÓRDOBA	1,90
10	P. MALLORCA	-

Grado de Ocupación enero

		Grado de Ocupación
1	SEVILLA	61,08
2	BARCELONA	60,44
3	MADRID	59,41
4	ZARAGOZA	58,75
5	MÁLAGA	58,37
6	BILBAO	54,37
7	VALENCIA	47,07
8	GRANADA	41,66
9	CÓRDOBA	35,10
10	P.MALLORCA	-



MERCADO NACIONAL

Viajeros

Ranking de Variación Interanual Mensual del Número de Viajeros en enero

		Nº de Viajeros	% sobre Total Viajeros	% Var. Interanual Mensual	Cifra absoluta de Variación
1	Andalucía	2.354	44,46	37,18	638
2	Madrid, Comunidad de	1.037	19,58	70,28	428
3	Cataluña	443	8,37	127,18	248
4	Castilla - La Mancha	213	4,02	-2,29	-5
5	Extremadura	155	2,93	131,34	88
6	Asturias, Principado de	146	2,76	-	-
7	Galicia	135	2,55	1.025,00	123
8	Ceuta	126	2,38	425,00	102
9	Murcia, Región de	125	2,36	-54,21	-148
10	Comunitat Valenciana	109	2,06	-21,01	-29
11	Aragón	103	1,95	51,47	35
12	Cantabria	94	1,78	-	-
13	Balears, Illes	89	1,68	58,93	33
14	Castilla y León	60	1,13	445,45	49
15	País Vasco	60	1,13	445,45	49
16	Navarra, Comunidad Foral de	31	0,59	-	-
17	Canarias	15	0,28	-77,61	-52
18	Rioja, La	-	-	-	-
19	Melilla	-	-	-	-



Pernoctaciones

Ranking de Variación Interanual Mensual del Número de Pernoctaciones en enero

		Nº de Pernoctaciones	% sobre Total Pernoctaciones	% Var. Interanual Mensual	Cifra absoluta de Variación	Estancia Media
1	Andalucía	3.403	33,23	13,21	397	1,45
2	Madrid, Comunidad de	2.224	21,72	36,95	600	2,14
3	Cataluña	928	9,06	136,73	536	2,09
4	Aragón	587	5,73	419,47	474	5,70
5	Galicia	480	4,69	-	-	3,56
6	Castilla - La Mancha	378	3,69	-7,35	-30	1,77
7	Cantabria	375	3,66	-	-	3,99
8	Extremadura	360	3,52	80,00	160	2,32
9	Comunitat Valenciana	343	3,35	-7,55	-28	3,15
10	Asturias, Principado de	293	2,86	-	-	2,01
11	Balears, Illes	178	1,74	-12,32	-25	2,00
12	Castilla y León	178	1,74	1.518,18	167	2,97
13	País Vasco	157	1,53	1.327,27	146	2,62
14	Ceuta	155	1,51	118,31	84	1,23
15	Murcia, Región de	125	1,22	-82,19	-577	1,00
16	Navarra, Comunidad Foral de	62	0,61	-	-	2,00
17	Canarias	15	0,15	-86,49	-96	1,00
18	Rioja, La	-	-	-	-	-
19	Melilla	-	-	-	-	-



MERCADO INTERNACIONAL

Viajeros

Ranking de Variación Interanual Mensual del Número de Viajeros en enero

		Nº de Viajeros	% sobre Total Viajeros	% Var. Interanual Mensual	Cifra absoluta de Variación
1	ALEMANIA	977	7,31	128,81	550
2	FRANCIA	942	7,05	218,24	646
3	REINO UNIDO	808	6,05	-10,72	-97
4	ITALIA	805	6,02	108,55	419
5	PAÍSES BAJOS	769	5,75	19,97	128
6	SUECIA	409	3,06	157,23	250
7	IRLANDA	323	2,42	51,64	110
8	ESTADOS UNIDOS	289	2,16	-11,35	-37
9	POLONIA	194	1,45	-31,21	-88
10	RUSIA	174	1,30	34,88	45
11	FINLANDIA	171	1,28	-21,92	-48
12	BÉLGICA	148	1,11	-37,82	-90
13	DINAMARCA	139	1,04	-81,39	-608
14	NORUEGA	138	1,03	305,88	104
15	PORTUGAL	135	1,01	141,07	79
16	AUSTRIA	75	0,56	240,91	53
17	REPÚBLICA CHECA	60	0,45	-	-
18	SUIZA	31	0,23	-69,31	-70



Pernoctaciones

Ranking de Variación Interanual Mensual del Nº de Pernoctaciones en enero

		Nº de Pernoctaciones	% sobre Total Pernoctaciones	% Var. Interanual Mensual	Cifra absoluta de Variación	Estancia Media
1	ALEMANIA	3.752	10,56	142,69	2.206	3,84
2	PAÍSES BAJOS	3.730	10,50	45,87	1.173	3,96
3	REINO UNIDO	3.182	8,96	13,89	388	3,94
4	ESTADOS UNIDOS	1.774	4,99	60,69	670	2,20
5	ITALIA	1.730	4,87	63,52	672	2,25
6	FRANCIA	1.453	4,09	79,16	642	3,55
7	SUECIA	1.345	3,79	169,54	846	4,16
8	IRLANDA	1.045	2,94	44,14	320	3,62
9	NORUEGA	634	1,78	362,77	497	3,27
10	PORTUGAL	632	1,78	305,13	476	3,63
11	BÉLGICA	560	1,58	-46,51	-487	3,27
12	FINLANDIA	404	1,14	19,53	66	2,73
13	POLONIA	371	1,04	-70,25	-876	2,67
14	RUSIA	271	0,76	-34,54	-143	1,96
15	DINAMARCA	257	0,72	-83,05	-1.259	1,90
16	AUSTRIA	244	0,69	442,22	199	3,25
17	REPÚBLICA CHECA	148	0,42	-	-	2,47
18	SUIZA	94	0,26	-70,16	-221	3,03