



# COMPORTAMIENTO DEL TURISMO EN MÁLAGA CAPITAL FEBRERO DE 2019

**Fuente:** Encuesta de Ocupación Hotelera. Datos comparativos entre febrero 2018 y febrero 2019 (datos provisionales). Instituto Nacional de Estadística (INE)

## VIAJEROS

### Total Viajeros en febrero

TOTAL VIAJEROS 2019	% Variación Interanual Mensual
<b>93.892</b>	<b>-1,01</b>

PROCEDENCIA VIAJEROS	Nº Viajeros 2019	% sobre Total Viajeros 2019	% Variación Interanual Mensual	% sobre Total Viajeros 2018
Nacionales	40.956	43,62	-1,17	43,69
Internacionales	52.936	56,38	-0,88	56,31

### Total Viajeros en enero-febrero

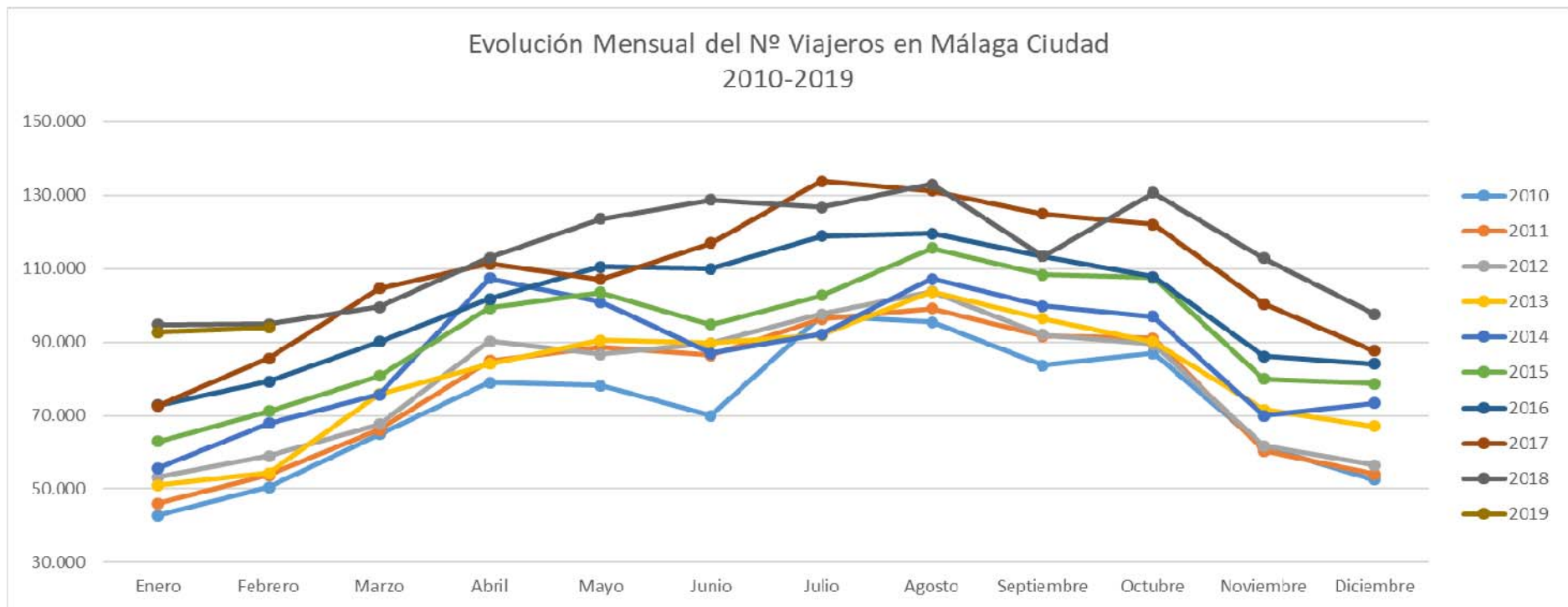
TOTAL VIAJEROS 2019	% Variación Interanual Acumulada
<b>186.583</b>	<b>-1,62</b>

PROCEDENCIA VIAJEROS	Nº Viajeros 2019	% sobre Total Viajeros 2019	% Variación Interanual Acumulada	% sobre Total Viajeros 2018
Nacionales	78.134	41,88	-5,65	43,67
Internacionales	108.449	58,12	1,51	56,33



## Evolución Mensual del Nº Viajeros en Málaga ciudad 2010-2019

	Enero	Febrero	Marzo	Abril	Mayo	Junio	Julio	Agosto	Septiembre	Octubre	Noviembre	Diciembre
2.010	42.760	50.513	64.935	79.009	78.214	69.946	97.203	95.431	83.623	86.975	61.389	52.601
2.011	46.133	53.702	66.150	84.926	88.541	86.355	96.260	99.202	91.589	91.115	60.408	54.035
2.012	53.204	59.043	67.588	90.304	86.664	89.674	97.693	103.796	92.035	89.458	61.761	56.493
2.013	50.990	54.322	75.869	84.118	90.459	89.666	91.856	103.707	96.470	90.124	71.609	67.101
2.014	55.698	67.862	75.676	107.371	100.918	87.014	92.222	107.259	99.824	96.925	69.910	73.447
2.015	62.907	71.194	80.775	99.246	103.525	94.729	102.760	115.628	108.412	107.562	79.955	78.774
2.016	72.787	79.257	90.127	101.747	110.487	110.011	118.850	119.588	113.444	107.812	86.065	84.128
2.017	72.674	85.535	104.653	111.301	107.175	116.958	133.799	131.315	124.955	122.041	100.329	87.580
2.018	94.801	94.849	99.628	112.989	123.633	128.755	126.680	132.973	113.391	130.665	112.903	97.657
2.019	92.691	93.892										





## Ranking de Variación Interanual Mensual del Nº de Viajeros en febrero

		Nº total de Viajeros	Var. Interanual Mensual (%)	Cifra absoluta de Variación
1	BARCELONA	573.649	6,00	32.465
2	SEVILLA	203.465	4,75	9.219
3	GRANADA	140.796	3,67	4.988
4	CÓRDOBA	69.144	2,89	1.942
5	MADRID	743.496	2,64	19.155
6	ZARAGOZA	78.025	1,73	1.330
7	P. MALLORCA	69.623	1,23	844
8	VALENCIA	130.919	0,73	947
9	MÁLAGA	93.892	-1,01	-957
10	BILBAO	56.873	-2,92	-1.708

## Ranking de Variación Interanual Acumulada del Nº de Viajeros en enero-febrero

		Nº total de Viajeros	Var. Interanual Acumulada (%)	Cifra absoluta de Variación
1	BILBAO	112.026	110,57	58.825
2	BARCELONA	1.122.757	6,82	71.667
3	GRANADA	269.413	5,41	13.826
4	VALENCIA	249.419	4,69	11.176
5	SEVILLA	387.314	4,52	16.746
6	CÓRDOBA	127.110	3,62	4.445
7	MADRID	1.431.045	1,44	20.307
8	ZARAGOZA	147.599	-1,61	-2.421
9	MÁLAGA	186.583	-1,62	-3.067
10	P. MALLORCA	109.996	-5,70	-6.643

	2018	2019	Variación %
Málaga	<b>189.650</b>	<b>186.583</b>	<b>-1,62</b>
Provincia de Málaga	533.577	567.750	6,40
Andalucía	2.023.297	2.127.698	5,16
Nacional	10.952.991	11.233.619	2,56



	2018	2019	Variación %
Benalmádena	44.054	54.816	24,43
Nerja	21.080	25.562	21,26
Marbella	62.289	63.474	1,90
Málaga	189.650	186.583	-1,62
Torremolinos	83.189	79.310	-4,66
Fuengirola	54.879	46.920	-14,50

**Ranking de procedencias sobre el porcentaje total de viajeros hoteleros enero - febrero**

		Nº de Viajeros	%Var. Interanual Acumulada	Cifra Absoluta de Variación	% sobre Total Viajeros	% Acumulado
1	Andalucía	35.428	-2,82	-1.028	18,99	18,99
2	Madrid. Comunidad De	16.801	-2,47	-425	9,00	27,99
3	Reino Unido	15.841	-12,05	-2.171	8,49	36,48
4	Alemania	9.507	-0,82	-79	5,10	41,58
5	Francia	7.641	25,22	1.539	4,10	45,67
6	Italia	7.592	17,23	1.116	4,07	49,74
7	Países Bajos	6.899	-0,50	-35	3,70	53,44
8	Estados Unidos	6.238	19,41	1.014	3,34	56,78
9	Cataluña	5.803	-18,30	-1.300	3,11	59,89
10	Suecia	4.800	11,91	511	2,57	62,47
11	Bélgica	3.821	-4,57	-183	2,05	64,51
12	República China	3.714	27,98	812	1,99	66,50
13	Comunitat Valenciana	3.367	-10,38	-390	1,80	68,31
14	Irlanda	3.064	11,18	308	1,64	69,95
15	Dinamarca	2.981	-19,41	-718	1,60	71,55
16	Rusia	2.962	118,76	1.608	1,59	73,14
17	Finlandia	2.217	-6,97	-166	1,19	74,32
18	Castilla - La Mancha	2.088	-2,70	-58	1,12	75,44
19	Polonia	1.937	-6,29	-130	1,04	76,48
20	Suiza	1.929	4,16	77	1,03	77,52
21	Balears. Illes	1.826	35,66	480	0,98	78,49
22	Canarias	1.790	-27,15	-667	0,96	79,45
23	Noruega	1.775	-22,11	-504	0,95	80,40
24	Austria	1.612	116,67	868	0,86	81,27
25	R. De Corea Del Sur	1.574	-10,42	-183	0,84	82,11
26	Japón	1.485	26,71	313	0,80	82,91
27	Castilla Y León	1.471	11,44	151	0,79	83,70
28	País Vasco	1.365	3,72	49	0,73	84,43
29	Canadá	1.258	18,34	195	0,67	85,10
30	Melilla	1.200	-35,76	-668	0,64	85,75
31	Portugal	1.161	-25,19	-391	0,62	86,37
32	Murcia. Región De	1.090	-29,36	-453	0,58	86,95
33	Brasil	1.074	13,53	128	0,58	87,53
34	Extremadura	1.016	16,65	145	0,54	88,07
35	Argentina	1.001	-21,55	-275	0,54	88,61
36	Galicia	988	-15,27	-178	0,53	89,14
37	Aragón	981	12,76	111	0,53	89,66
38	Ceuta	967	-14,35	-162	0,52	90,18



	Nº de Viajeros	%Var. Interanual Acumulada	Cifra Absoluta de Variación	% sobre Total Viajeros	% Acumulado
Resto Mundo	10.321	-23,27	-3.130	5,53	5,53
Resto CCAA	1.953	-12,77	-286	1,05	6,58
Resto Europa	6.043	21,86	1.084	3,24	9,82

## PERNOCTACIONES

### Total Pernoctaciones en febrero

TOTAL PERNOCTACIONES 2019	% Variación Interanual Mensual
<b>179.425</b>	<b>4,95</b>

PROGENCIA PERNOCTACIONES	Nº Pernoctaciones 2019	% sobre Total Pernoctaciones 2019	% Variación Interanual Mensual	% sobre Total Pernoctaciones 2018
Nacionales	65.378	36,44	0,91	37,90
Internacionales	114.047	63,56	7,42	62,10

### Total Pernoctaciones en enero - febrero

TOTAL PERNOCTACIONES 2019	% Variación Interanual Acumulada
<b>356.963</b>	<b>6,44</b>

PROGENCIA PERNOCTACIONES	Nº Pernoctaciones 2019	% sobre Total Pernoctaciones 2019	% Variación Interanual Acumulada	% sobre Total Pernoctaciones 2018
Nacionales	126.988	35,57	-1,70	38,52
Internacionales	229.975	64,43	11,54	61,48



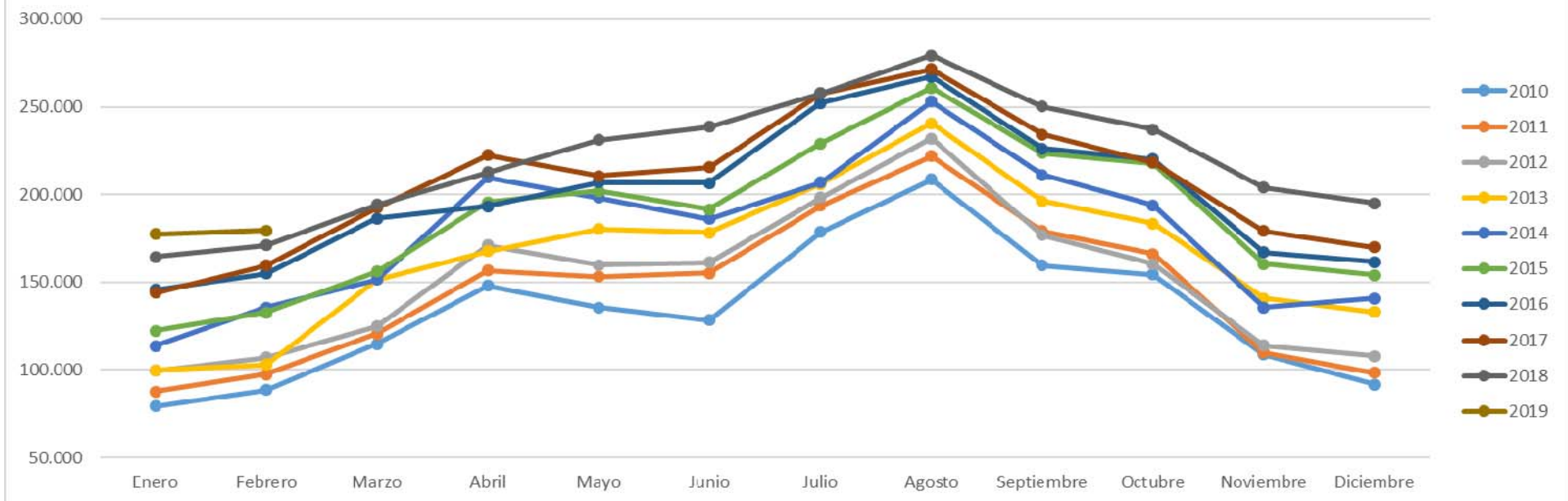
## Evolución Mensual del Nº Pernoctaciones en Málaga ciudad 2010-2019

	Enero	Febrero	Marzo	Abril	Mayo	Junio	Julio	Agosto	Septiembre	Octubre	Noviembre	Diciembre
2.010	79.319	88.590	114.757	148.016	135.505	128.301	178.466	208.639	159.652	154.271	108.669	91.859
2.011	87.561	97.403	120.561	156.513	153.253	155.308	193.664	221.969	179.184	166.179	109.949	98.482
2.012	99.520	107.142	124.926	171.146	159.905	161.269	198.138	232.011	176.862	160.384	113.915	107.799
2.013	99.721	103.014	151.353	167.762	180.390	178.345	205.913	240.649	196.106	183.585	140.867	133.082
2.014	113.549	135.464	151.600	209.826	198.223	186.187	206.870	253.099	211.216	193.970	135.523	140.787
2.015	122.381	132.793	156.017	195.571	201.978	191.427	229.184	260.966	223.720	217.964	160.535	153.959
2.016	145.729	155.042	186.495	193.303	206.890	206.457	252.193	267.055	226.199	220.048	166.987	161.500
2.017	143.948	159.666	192.450	222.367	210.488	215.540	257.696	271.473	234.341	218.486	179.151	169.888
2.018	164.400	170.963	194.264	212.702	231.062	238.492	257.783	279.360	250.045	237.265	203.875	194.989
2.019	177.538	179.425										





Evolución Mensual del Nº Pernoctaciones en Málaga Ciudad  
2010 - 2019





### Ranking de Variación Interanual Mensual del Nº de Pernoctaciones en febrero

		Nº total de Pernoctaciones	Var. Interanual Mensual (%)	Cifra absoluta de Variación
1	SEVILLA	412.632	7,72	29.579
2	BARCELONA	1.411.578	7,09	93.496
3	MÁLAGA	179.425	4,95	8.462
4	GRANADA	242.971	3,69	8.637
5	CÓRDOBA	110.135	3,65	3.876
6	BILBAO	110.035	3,62	3.848
7	MADRID	1.456.563	2,54	36.048
8	ZARAGOZA	130.624	-2,66	-3.566
9	VALENCIA	263.822	-4,94	-13.713
10	P. MALLORCA	212.108	-18,66	-48.656

### Ranking de Variación Interanual Acumulada del Nº de Pernoctaciones en enero-febrero

		Nº total de Pernoctaciones	Var. Interanual Acumulada (%)	Cifra absoluta de Variación
1	BILBAO	218.495	117,37	117.976
2	SEVILLA	807.235	8,93	66.160
3	BARCELONA	2.774.132	7,81	200.904
4	CÓRDOBA	212.316	6,94	13.771
5	MÁLAGA	356.963	6,44	21.600
6	GRANADA	471.757	6,08	27.018
7	VALENCIA	524.768	4,03	20.318
8	MADRID	2.908.985	1,28	36.776
9	ZARAGOZA	248.457	-5,00	-13.063
10	P. MALLORCA	335.886	-21,99	-94.662

	2018	2019	Variación %
Málaga	<b>335.363</b>	<b>356.963</b>	<b>6,44</b>
Provincia de Málaga	1.717.987	1.751.616	1,96
Andalucía	4.686.687	4.892.892	4,40
Nacional	31.909.573	32.053.588	0,45



	2018	2019	Variación %
Benalmádena	240.314	277.041	15,28
Málaga	335.364	356.963	6,44
Nerja	107.048	108.830	1,66
Marbella	210.459	211.218	0,36
Fuengirola	257.663	226.359	-12,15
Torremolinos	388.318	340.373	-12,35

## Ranking de procedencias sobre el porcentaje total de pernoctaciones hoteleras enero-febrero

		Nº de Pernoctaciones	%Var. Interanual Acumulada	Cifra Absoluta de Variación	% sobre Total Pernoctas	% Acumulado	Estancia Media
1	Andalucía	51.803	2,00	1.014	14,51	14,51	1,46
2	Reino Unido	37.761	1,91	708	10,58	25,09	2,38
3	Madrid. Comunidad De	27.789	2,59	702	7,78	32,88	1,65
4	Alemania	20.757	-5,71	-1.257	5,81	38,69	2,18
5	Países Bajos	16.929	6,79	1.076	4,74	43,43	2,45
6	Italia	15.385	28,53	3.415	4,31	47,74	2,03
7	Francia	14.604	26,80	3.087	4,09	51,83	1,91
8	Estados Unidos	12.220	38,60	3.403	3,42	55,26	1,96
9	Suecia	10.638	21,69	1.896	2,98	58,24	2,22
10	Cataluña	9.993	-4,82	-506	2,80	61,04	1,72
11	Bélgica	8.737	-9,13	-878	2,45	63,48	2,29
12	Irlanda	7.040	25,60	1.435	1,97	65,46	2,30
13	Dinamarca	6.477	-8,09	-570	1,81	67,27	2,17
14	Comunitat Valenciana	5.508	-10,04	-615	1,54	68,81	1,64
15	Finlandia	5.454	29,49	1.242	1,53	70,34	2,46
16	Suiza	5.160	14,26	644	1,45	71,79	2,67
17	Rusia	5.121	64,29	2.004	1,43	73,22	1,73
18	República China	4.679	38,43	1.299	1,31	74,53	1,26
19	Noruega	4.485	-6,99	-337	1,26	75,79	2,53
20	Polonia	4.014	22,08	726	1,12	76,91	2,07
21	Castilla - La Mancha	3.771	-2,43	-94	1,06	77,97	1,81
22	Portugal	3.323	5,73	180	0,93	78,90	2,86
23	Austria	3.311	121,47	1.816	0,93	79,83	2,05
24	Canarias	3.286	-34,27	-1.713	0,92	80,75	1,84
25	Balears. Illes	3.246	8,49	254	0,91	81,66	1,78
26	Castilla Y León	3.070	14,30	384	0,86	82,52	2,09
27	Canadá	2.995	41,67	881	0,84	83,36	2,38
28	País Vasco	2.699	0,93	25	0,76	84,11	1,98
29	Japón	2.346	36,55	628	0,66	84,77	1,58
30	Aragón	2.230	3,72	80	0,62	85,40	2,27
31	Galicia	2.202	5,16	108	0,62	86,01	2,23
32	R. De Corea Del Sur	2.130	3,10	64	0,60	86,61	1,35
33	Argentina	2.014	-23,28	-611	0,56	87,17	2,01
34	Extremadura	1.902	14,92	247	0,53	87,71	1,87
35	Brasil	1.869	24,02	362	0,52	88,23	1,74
36	Melilla	1.844	-45,73	-1.554	0,52	88,75	1,54
37	República Checa	1.773	179,21	1.138	0,50	89,24	2,27
38	Murcia. Región De	1.768	-25,50	-605	0,50	89,74	1,62



	Nº de Pernoctaciones	%Var. Interanual Acumulada	Cifra Absoluta de Variación	% sobre Total Pernocta.	% Acumulado
Resto Mundo	18.647	-12,24	-2.600	5,22	5,22
Resto CCAA	5.882	1,34	78	1,65	6,87
Resto Europa	12.107	50,29	4.051	3,39	10,26

**Estancia Media febrero**

		Estancia media
1	P. MALLORCA	3,05
2	BARCELONA	2,46
3	SEVILLA	2,03
4	VALENCIA	2,02
5	MADRID	1,96
6	BILBAO	1,93
7	MÁLAGA	1,91
8	GRANADA	1,73
9	ZARAGOZA	1,67
10	CÓRDOBA	1,59

**Estancia Media enero-febrero**

		Estancia media
1	P. MALLORCA	3,05
2	BARCELONA	2,47
3	VALENCIA	2,10
4	SEVILLA	2,08
5	MADRID	2,03
6	BILBAO	1,95
7	MÁLAGA	1,91
8	GRANADA	1,75
9	ZARAGOZA	1,68
10	CÓRDOBA	1,67



## Grado de Ocupación febrero

		Grado de Ocupación
1	MADRID	76,19
2	BARCELONA	74,87
3	SEVILLA	74,12
4	MÁLAGA	70,20
5	VALENCIA	66,67
6	BILBAO	63,97
7	GRANADA	62,46
8	ZARAGOZA	61,86
9	CÓRDOBA	60,99
10	P.MALLORCA	54,36

## Grado de Ocupación enero-febrero

		Grado de Ocupación
1	MADRID	71,61
2	SEVILLA	69,62
3	BARCELONA	69,59
4	MÁLAGA	65,95
5	VALENCIA	63,01
6	BILBAO	59,39
7	CÓRDOBA	57,39
8	GRANADA	57,34
9	ZARAGOZA	55,15
10	P.MALLORCA	50,62



## MERCADO NACIONAL

### Viajeros

#### Ranking del Número de Viajeros en febrero

		Nº de Viajeros	% sobre Total Viajeros	% Var. Interanual Mensual	Cifra absoluta de Variación
1	Andalucía	19.381	47,32	9,39	1.663
2	Madrid. Comunidad de	8.107	19,79	-10,55	-956
3	Cataluña	3.026	7,39	-21,34	-821
4	Comunitat Valenciana	1.991	4,86	4,30	82
5	Castilla - La Mancha	1.070	2,61	-7,12	-82
6	Balears. Illes	1.052	2,57	70,23	434
7	Canarias	859	2,10	-21,55	-236
8	Castilla y León	786	1,92	21,30	138
9	País Vasco	714	1,74	-3,12	-23
10	Murcia. Región de	553	1,35	-26,17	-196
11	Extremadura	542	1,32	5,24	27
12	Melilla	534	1,30	-26,75	-195
13	Aragón	508	1,24	10,92	50
14	Galicia	460	1,12	-27,67	-176
15	Navarra. Comunidad Foral de	351	0,86	-12,03	-48
16	Asturias. Principado de	323	0,79	39,22	91
17	Cantabria	306	0,75	13,33	36
18	Ceuta	296	0,72	-38,33	-184
19	Rioja. La	97	0,24	-47,85	-89

**Ranking de Variación Interanual Acumulada del Número de Viajeros en enero-febrero**

		Nº de Viajeros	% sobre Total Viajeros	% Var. Interanual Acumulada	Cifra absoluta de Variación
1	Asturias. Principado de	624	0,80	46,14	197
2	Balears. Illes	1.826	2,34	35,66	480
3	Cantabria	525	0,67	24,70	104
4	Extremadura	1.016	1,30	16,65	145
5	Aragón	981	1,26	12,76	111
6	Castilla y León	1.471	1,88	11,44	151
7	Navarra. Comunidad Foral de	559	0,72	5,67	30
8	País Vasco	1.365	1,75	3,72	49
9	Madrid. Comunidad de	16.801	21,50	-2,47	-425
10	Castilla - La Mancha	2.088	2,67	-2,70	-58
11	Andalucía	35.428	45,34	-2,82	-1.028
12	Comunitat Valenciana	3.367	4,31	-10,38	-390
13	Ceuta	967	1,24	-14,35	-162
14	Galicia	988	1,26	-15,27	-178
15	Cataluña	5.803	7,43	-18,30	-1.300
16	Canarias	1.790	2,29	-27,15	-667
17	Murcia. Región de	1.090	1,40	-29,36	-453
18	Melilla	1.200	1,54	-35,76	-668
19	Rioja. La	245	0,31	-71,58	-617



## Pernoctaciones

### Ranking del Número de Pernoctaciones en febrero

		Nº de Pernoctaciones	% sobre Total Pernoctaciones	% Var. Interanual Mensual	Cifra absoluta de Variación	Estancia Media
1	Andalucía	27.773	42,48	15,98	3.826	1,43
2	Madrid. Comunidad de	13.355	20,43	-8,06	-1.170	1,65
3	Cataluña	5.231	8,00	-12,69	-760	1,73
4	Comunitat Valenciana	3.361	5,14	9,12	281	1,69
5	Castilla - La Mancha	1.903	2,91	-11,73	-253	1,78
6	Balears. Illes	1.842	2,82	11,98	197	1,75
7	Canarias	1.591	2,43	-37,19	-942	1,85
8	Castilla y León	1.452	2,22	15,79	198	1,85
9	País Vasco	1.261	1,93	-21,38	-343	1,77
10	Aragón	1.103	1,69	9,42	95	2,17
11	Extremadura	1.064	1,63	11,53	110	1,96
12	Murcia. Región de	998	1,53	-13,59	-157	1,80
13	Galicia	980	1,50	-12,50	-140	2,13
14	Melilla	767	1,17	-33,13	-380	1,44
15	Asturias. Principado de	764	1,17	58,84	283	2,37
16	Navarra. Comunidad Foral de	746	1,14	14,95	97	2,13
17	Cantabria	605	0,93	26,04	125	1,98
18	Ceuta	443	0,68	-43,21	-337	1,50
19	Rioja. La	142	0,22	-49,29	-138	1,46

**Ranking de Variación Interanual Acumulado del Número de Pernoctaciones en enero-febrero**

		Nº de Pernoctaciones	% sobre Total Pernoctaciones	% Var. Interanual Acumulada	Cifra absoluta de Variación	Estancia Media
1	Asturias. Principado de	1.448	1,14	44,80	448	2,32
2	Navarra. Comunidad Foral de	1.289	1,02	36,26	343	2,31
3	Cantabria	1.046	0,82	34,27	267	1,99
4	Extremadura	1.902	1,50	14,92	247	1,87
5	Castilla y León	3.070	2,42	14,30	384	2,09
6	Balears. Illes	3.246	2,56	8,49	254	1,78
7	Ceuta	1.724	1,36	6,09	99	1,78
8	Galicia	2.202	1,73	5,16	108	2,23
9	Aragón	2.230	1,76	3,72	80	2,27
10	Madrid. Comunidad de	27.789	21,88	2,59	702	1,65
11	Andalucía	51.803	40,79	2,00	1.014	1,46
12	País Vasco	2.699	2,13	0,93	25	1,98
13	Castilla - La Mancha	3.771	2,97	-2,43	-94	1,81
14	Cataluña	9.993	7,87	-4,82	-506	1,72
15	Comunitat Valenciana	5.508	4,34	-10,04	-615	1,64
16	Murcia. Región de	1.768	1,39	-25,50	-605	1,62
17	Canarias	3.286	2,59	-34,27	-1.713	1,84
18	Melilla	1.844	1,45	-45,73	-1.554	1,54
19	Rioja. La	375	0,30	-74,21	-1.079	1,53



## MERCADO INTERNACIONAL

## Viajeros

## Ranking del Número de Viajeros en febrero

		Nº de Viajeros	% sobre Total Viajeros	% Var. Interanual Mensual	Cifra absoluta de Variación
1	REINO UNIDO	7.952	8,47	-13,75	-1.268
2	ALEMANIA	5.149	5,48	-17,05	-1.058
3	FRANCIA	3.696	3,94	8,48	289
4	PAISES BAJOS	3.193	3,40	-10,33	-368
5	ITALIA	3.185	3,39	10,36	299
6	ESTADOS UNIDOS	2.730	2,91	13,84	332
7	REPUBLICA CHINA	2.670	2,84	76,12	1.154
8	SUECIA	2.420	2,58	34,74	624
9	BELGICA	1.980	2,11	-17,43	-418
10	IRLANDA	1.545	1,65	2,32	35
11	DINAMARCA	1.527	1,63	-26,94	-563
12	RUSIA	1.135	1,21	156,21	692
13	FINLANDIA	1.100	1,17	-1,70	-19
14	SUIZA	997	1,06	9,92	90
15	POLONIA	956	1,02	67,43	385
16	AUSTRIA	944	1,01	111,66	498
17	NORUEGA	868	0,92	-28,38	-344
18	JAPON	790	0,84	29,30	179
19	CANADA	758	0,81	34,40	194
20	PORTUGAL	635	0,68	-37,31	-378
21	R. DE COREA DEL SUR	542	0,58	71,52	226
22	REPUBLICA CHECA	470	0,50	155,43	286
23	BRASIL	444	0,47	-1,33	-6
24	ARGENTINA	437	0,47	-30,19	-189
25	MEXICO	226	0,24	88,33	106
26	UCRANIA	217	0,23	255,74	156
27	HUNGRIA	160	0,17	-44,06	-126
28	TURQUIA	145	0,15	-64,20	-260
29	LITUANIA	106	0,11	-39,08	-68

**Ranking de Variación Interanual Acumulada del Número de Viajeros en enero-febrero**

		Nº de Viajeros	% sobre Total Viajeros	% Var. Interanual Acumulada	Cifra absoluta de Variación
1	Rusia	2.962	1,59	118,76	1.608
2	Austria	1.612	0,86	116,67	868
3	República Checa	782	0,42	107,43	405
4	Resto De Europa	997	0,53	50,38	334
5	Resto De UE	2.570	1,38	31,73	619
6	República China	3.714	1,99	27,98	812
7	Japón	1.485	0,80	26,71	313
8	Francia	7.641	4,10	25,22	1.539
9	Estados Unidos	6.238	3,34	19,41	1.014
10	Canadá	1.258	0,67	18,34	195
11	Italia	7.592	4,07	17,23	1.116
12	Brasil	1.074	0,58	13,53	128
13	Suecia	4.800	2,57	11,91	511
14	Irlanda	3.064	1,64	11,18	308
15	Resto De América	2.802	1,50	10,45	265
16	Suiza	1.929	1,03	4,16	77
17	Países Bajos	6.899	3,70	-0,50	-35
18	Alemania	9.507	5,10	-0,82	-79
19	Países Africanos	3.602	1,93	-1,50	-55
20	Bélgica	3.821	2,05	-4,57	-183
21	Polonia	1.937	1,04	-6,29	-130
22	Finlandia	2.217	1,19	-6,97	-166
23	R. De Corea Del Sur	1.574	0,84	-10,42	-183
24	Reino Unido	15.841	8,49	-12,05	-2.171
25	Dinamarca	2.981	1,60	-19,41	-718
26	Argentina	1.001	0,54	-21,55	-275
27	Noruega	1.775	0,95	-22,11	-504
28	Portugal	1.161	0,62	-25,19	-391
29	Resto Del Mundo	3.456	1,85	-50,58	-3.537



## Pernoctaciones

### Ranking del Número de Pernoctaciones en febrero

		Nº de Pernoctaciones	% sobre Total Pernoctaciones	% Var. Interanual Mensual	Cifra absoluta de Variación	Estancia Media
1	REINO UNIDO	19.626	10,94	0,49	96	2,47
2	ALEMANIA	11.503	6,41	-24,32	-3.697	2,23
3	PAISES BAJOS	8.003	4,46	3,45	267	2,51
4	FRANCIA	7.220	4,02	15,72	981	1,95
5	ITALIA	6.265	3,49	10,75	608	1,97
6	ESTADOS UNIDOS	5.667	3,16	40,38	1.630	2,08
7	SUECIA	5.323	2,97	48,98	1.750	2,20
8	BELGICA	4.564	2,54	-23,65	-1.414	2,31
9	DINAMARCA	3.723	2,07	-4,95	-194	2,44
10	IRLANDA	3.565	1,99	17,00	518	2,31
11	REPUBLICA CHINA	3.432	1,91	96,45	1.685	1,29
12	FINLANDIA	2.890	1,61	36,13	767	2,63
13	SUIZA	2.739	1,53	28,77	612	2,75
14	NORUEGA	2.219	1,24	-14,88	-388	2,56
15	POLONIA	2.084	1,16	85,24	959	2,18
16	CANADA	1.940	1,08	75,09	832	2,56
17	AUSTRIA	1.859	1,04	119,74	1.013	1,97
18	RUSIA	1.826	1,02	74,40	779	1,61
19	JAPON	1.170	0,65	36,20	311	1,48
20	PORTUGAL	1.162	0,65	-39,10	-746	1,83
21	REPUBLICA CHECA	1.045	0,58	194,37	690	2,22
22	BRASIL	883	0,49	35,02	229	1,99
23	ARGENTINA	859	0,48	-38,86	-546	1,97
24	R. DE COREA DEL SUR	762	0,42	81,43	342	1,41
25	GRECIA	621	0,35	191,55	408	6,27
26	MEXICO	393	0,22	83,64	179	1,74
27	UCRANIA	363	0,20	249,04	259	1,67
28	TURQUIA	321	0,18	-35,54	-177	2,21
29	HUNGRIA	320	0,18	-18,58	-73	2,00

## Ranking de Variación Interanual Acumulada del Nº de Pernoctaciones en enero-febrero

		Nº de Pernoctaciones	% sobre Total Pernoctaciones	% Var. Interanual Acumulada	Cifra absoluta de Variación	Estancia Media
1	República Checa	1.773	0,50	179,21	1.138	2,27
2	Austria	3.311	0,93	121,47	1.816	2,05
3	Resto De Europa	2.695	0,75	111,54	1.421	2,70
4	Rusia	5.121	1,43	64,29	2.004	1,73
5	Resto De UE	5.763	1,61	56,48	2.080	2,24
6	Canadá	2.995	0,84	41,67	881	2,38
7	Estados Unidos	12.220	3,42	38,60	3.403	1,96
8	República China	4.679	1,31	38,43	1.299	1,26
9	Japón	2.346	0,66	36,55	628	1,58
10	Finlandia	5.454	1,53	29,49	1.242	2,46
11	Italia	15.385	4,31	28,53	3.415	2,03
12	Francia	14.604	4,09	26,80	3.087	1,91
13	Irlanda	7.040	1,97	25,60	1.435	2,30
14	Brasil	1.869	0,52	24,02	362	1,74
15	Resto De América	4.770	1,34	23,74	915	1,70
16	Polonia	4.014	1,12	22,08	726	2,07
17	Suecia	10.638	2,98	21,69	1.896	2,22
18	Suiza	5.160	1,45	14,26	644	2,67
19	Países Bajos	16.929	4,74	6,79	1.076	2,45
20	Portugal	3.323	0,93	5,73	180	2,86
21	R. De Corea Del Sur	2.130	0,60	3,10	64	1,35
22	Reino Unido	37.761	10,58	1,91	708	2,38
23	Países Africanos	5.786	1,62	-5,63	-345	1,61
24	Alemania	20.757	5,81	-5,71	-1.257	2,18
25	Noruega	4.485	1,26	-6,99	-337	2,53
26	Dinamarca	6.477	1,81	-8,09	-570	2,17
27	Bélgica	8.737	2,45	-9,13	-878	2,29
28	Argentina	2.014	0,56	-23,28	-611	2,01
29	Resto Del Mundo	7.283	2,04	-32,43	-3.495	2,11