



COMPORTAMIENTO DEL TURISMO EN MÁLAGA CAPITAL FEBRERO DE 2019

Fuente: Encuesta de Ocupación Apartamentos Turísticos. Datos comparativos entre febrero 2018 y febrero 2019 (datos provisionales). Instituto Nacional de Estadística (INE).

VIAJEROS

Total Viajeros en febrero

TOTAL VIAJEROS 2019	% Variación Interanual Mensual
16.508	49,14

PROCEDENCIA VIAJEROS	Nº Viajeros 2019	% sobre Total Viajeros 2019	% Variación Interanual Mensual	% sobre Total Viajeros 2018
Nacionales	5.893	35,70	97,55	26,95
Internacionales	10.615	64,30	31,28	73,05

Total Viajeros en enero-febrero

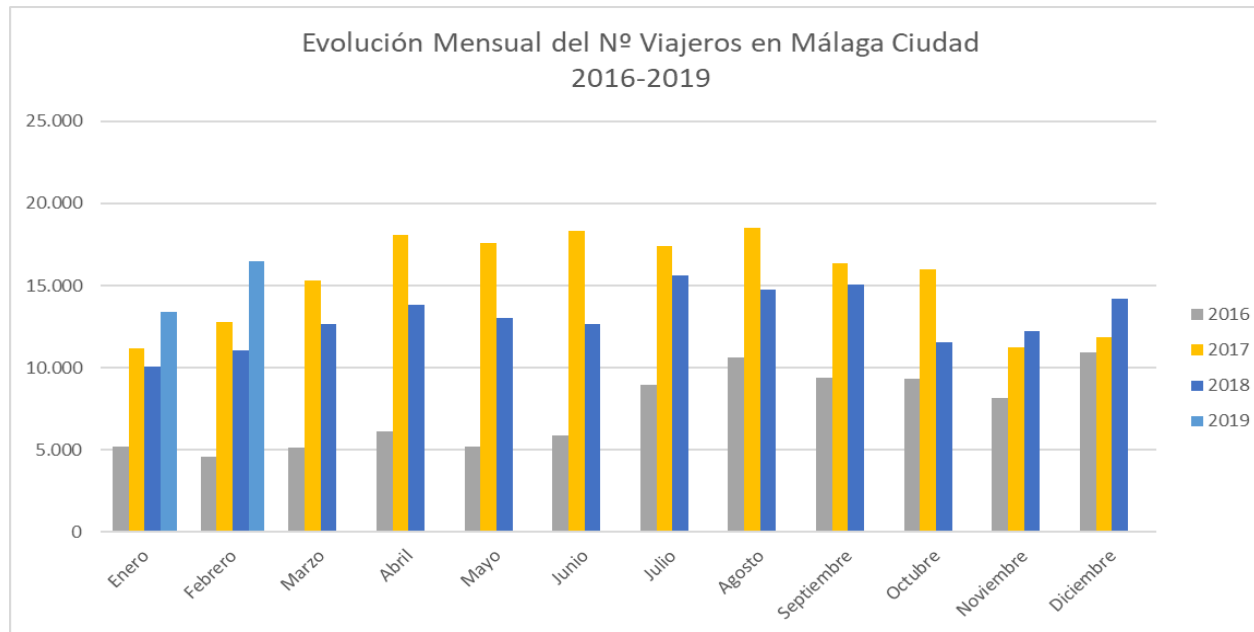
TOTAL VIAJEROS 2019	% Variación Interanual Acumulada
29.873	41,54

PROCEDENCIA VIAJEROS	Nº Viajeros 2019	% sobre Total Viajeros 2019	% Variación Interanual Acumulada	% sobre Total Viajeros 2018
Nacionales	11.188	37,45	71,89	30,84
Internacionales	18.685	62,55	28,01	69,16



Evolución Mensual del Nº Viajeros en Málaga ciudad 2016-2019

	Enero	Febrero	Marzo	Abril	Mayo	Junio	Julio	Agosto	Septiembre	Octubre	Noviembre	Diciembre
2.016	5.214	4.592	5.099	6.142	5.218	5.886	8.965	10.594	9.372	9.331	8.158	10.936
2.017	11.172	12.759	15.332	18.093	17.597	18.321	17.392	18.520	16.328	15.987	11.244	11.835
2.018	10.036	11.069	12.671	13.829	13.024	12.637	15.606	14.760	15.079	11.536	12.240	14.224
2.019	13.365	16.508										





Ranking de Variación Interanual Mensual del Nº de Plazas Estimadas en febrero

		Nº de plazas Estimadas	Var. Interanual Mensual (%)	Cifra absoluta de Variación
1	GRANADA	2.002	55,31	713
2	VALENCIA	6.646	32,92	1.646
3	BILBAO	512	27,68	111
4	SEVILLA	4.634	13,72	559
5	MADRID	9.163	3,97	350
6	ZARAGOZA	607	3,23	19
7	CÓRDOBA	615	1,49	9
8	P. MALLORCA	558	-8,07	-49
9	BARCELONA	3.921	-8,77	-377
10	MÁLAGA	3.184	-9,62	-339

Ranking de Variación Interanual Mensual del Nº de Apartamentos Estimados en febrero

		Nº de apartamentos estimados	Var. Interanual Mensual (%)	Cifra absoluta de Variación
1	BILBAO	128	37,63	35
2	VALENCIA	1.465	26,84	310
3	GRANADA	545	25,87	112
4	SEVILLA	1.281	12,37	141
5	MADRID	3.647	10,28	340
6	ZARAGOZA	158	1,94	3
7	CÓRDOBA	185	1,65	3
8	MÁLAGA	949	-3,46	-34
9	P. MALLORCA	236	-7,45	-19
10	BARCELONA	950	-9,78	-103



Ranking de Variación Interanual Mensual del Nº de Viajeros en febrero

		Nº total de Viajeros	Var. Interanual Mensual (%)	Cifra absoluta de Variación
1	BILBAO	1.715	51,10	580
2	MÁLAGA	16.509	49,13	5.439
3	GRANADA	11.927	20,47	2.027
4	CÓRDOBA	3.154	17,82	477
5	ZARAGOZA	1.962	11,35	200
6	SEVILLA	24.394	8,51	1.914
7	MADRID	39.127	0,59	231
8	BARCELONA	14.185	-0,31	-44
9	VALENCIA	15.648	-1,46	-232
10	P. MALLORCA	766	-22,63	-224

Ranking de Variación Interanual Acumulada del Nº de Viajeros en enero-febrero

		Nº total de Viajeros	Var. Interanual Acumulada (%)	Cifra absoluta de Variación
1	BILBAO	2.880	47,01	921
2	MÁLAGA	29.874	41,55	8.769
3	GRANADA	22.254	22,76	4.126
4	CÓRDOBA	5.867	14,99	765
5	SEVILLA	47.178	10,99	4.670
6	VALENCIA	29.808	5,19	1.471
7	MADRID	69.451	1,54	1.055
8	BARCELONA	26.568	-3,12	-857
9	ZARAGOZA	3.856	-3,82	-153
10	P. MALLORCA	766	-22,63	-224



	2018	2019	Variación %
Málaga	21.105	29.873	41,54
Provincia de Málaga	117.564	134.425	14,34
Andalucía	236.778	276.910	16,95
Nacional	1.192.820	1.190.303	-0,21

	2018	2019	Variación %
Nerja	2.441	5.587	128,88
Málaga	21.105	29.873	41,54
Marbella	13.029	13.814	6,03
Benalmádena	18.527	18.999	2,55
Fuengirola	8.878	8.004	-9,84
Torremolinos	8.671	7.086	-18,28

**Ranking de procedencias sobre el porcentaje total de viajeros enero - febrero**

		Nº de Viajeros	%Var. Interanual Acumulada	Cifra Absoluta de Variación	% sobre Total Viajeros	% Acumulado
1	Andalucía	4.900	312,46	3.712	16,40	16,40
2	Reino Unido	2.672	9,33	228	8,94	25,35
3	Madrid. Comunidad De	2.388	215,87	1.632	7,99	33,34
4	Países Bajos	1.776	17,00	258	5,94	39,28
5	Francia	1.772	70,71	734	5,93	45,22
6	Italia	1.685	128,63	948	5,64	50,86
7	Alemania	1.620	91,72	775	5,42	56,28
8	Suecia	1.260	80,26	561	4,22	60,50
9	Cataluña	844	1.159,70	777	2,83	63,32
10	Irlanda	659	16,84	95	2,21	65,53
11	Bélgica	556	44,04	170	1,86	67,39
12	Dinamarca	482	-49,95	-481	1,61	69,00
13	Finlandia	471	28,34	104	1,58	70,58
14	Polonia	451	-20,18	-114	1,51	72,09
15	Noruega	410	220,31	282	1,37	73,46
16	Murcia. Región De	382	76,85	166	1,28	74,74
17	Estados Unidos	382	-27,65	-146	1,28	76,02
18	Galicia	378	180,00	243	1,27	77,28
19	Extremadura	327	1.111,11	300	1,09	78,38
20	Rusia	303	134,88	174	1,01	79,39
21	Balears. Illes	275	-	275	0,92	80,31
22	Castilla - La Mancha	270	-	-	0,90	81,22
23	Asturias. Principado De	260	288,06	193	0,87	82,09
24	Comunitat Valenciana	223	106,48	115	0,75	82,83
25	País Vasco	210	94,44	102	0,70	83,54
26	Portugal	207	200,00	138	0,69	84,23
27	Austria	204	-14,29	-34	0,68	84,91

	Nº de Viajeros	%Var. Interanual Acumulada	Cifra Absoluta de Variación	% sobre Total Viajeros	% Acumulado
Resto Mundo	2.498	-1,96	-50	8,36	8,36
Resto CCAA	730	136,25	421	2,44	10,81
Resto Europa	1.276	54,29	449	4,27	15,08



PERNOCTACIONES

Total Pernoctaciones en febrero

Total Pernoctaciones 2019	% Variación Interanual Mensual
40.656	17,37

PROVINCIA PERNOCACIONES	Nº Pernoctaciones 2019	% sobre Total Pernoctaciones 2019	% Variación Interanual Mensual	% sobre Total Pernoctaciones 2018
Nacionales	10.421	25,63	41,65	21,24
Internacionales	30.235	74,37	10,82	78,76

Total Pernoctaciones en enero - febrero

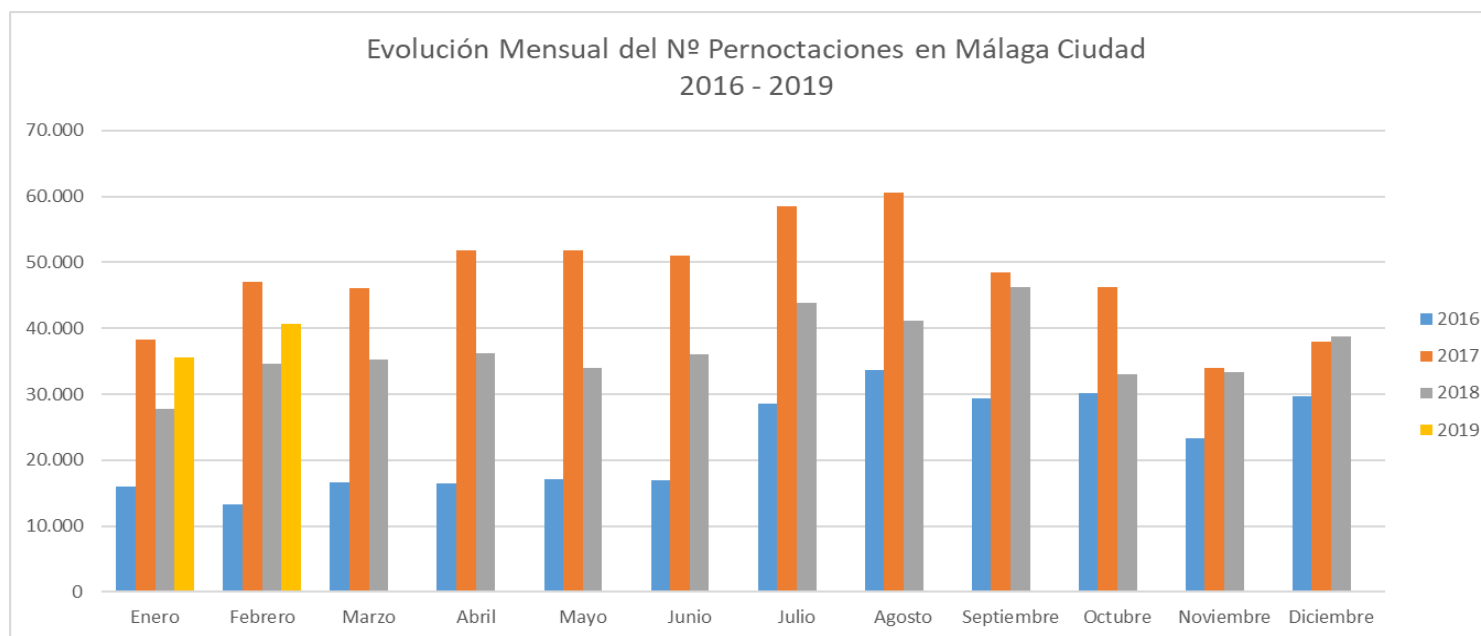
Total Pernoctaciones 2019	% Variación Interanual Acumulada
76.184	22,18

PROVINCIA PERNOCACIONES	Nº Pernoctaciones 2019	% sobre Total Pernoctaciones 2019	% Variación Interanual Acumulada	% sobre Total Pernoctaciones 2018
Nacionales	20.662	27,12	40,43	23,60
Internacionales	55.522	72,88	16,55	76,40



Evolución Mensual del Nº Pernoctaciones en Málaga ciudad 2016-2019

	Enero	Febrero	Marzo	Abril	Mayo	Junio	Julio	Agosto	Septiembre	Octubre	Noviembre	Diciembre
2.016	15.918	13.257	16.558	16.507	17.108	16.999	28.605	33.625	29.384	30.219	23.238	29.632
2.017	38.333	46.974	46.028	51.835	51.800	50.977	58.448	60.536	48.420	46.199	34.050	38.024
2.018	27.712	34.640	35.180	36.245	33.955	36.112	43.836	41.203	46.200	32.976	33.290	38.678
2.019	35.528	40.656										





Ranking de Variación Interanual Mensual del Nº de Pernoctaciones en febrero

		Nº total de Pernoctaciones	Var. Interanual Mensual (%)	Cifra absoluta de Variación
1	BILBAO	4.601	40,06	1.316
2	GRANADA	23.808	24,91	4.748
3	MÁLAGA	40.656	17,37	6.016
4	MADRID	148.014	17,20	21.720
5	ZARAGOZA	7.234	16,81	1.041
6	BARCELONA	58.181	5,72	3.150
7	SEVILLA	62.602	-2,16	-1.379
8	CÓRDOBA	5.574	-3,95	-229
9	VALENCIA	49.658	-6,94	-3.704
10	P. MALLORCA	5.110	-21,35	-1.387

Ranking de Variación Interanual Acumulada del Nº de Pernoctaciones en enero-febrero

		Nº total de Pernoctaciones	Var. Interanual Acumulada (%)	Cifra absoluta de Variación
1	BILBAO	8.441	43,07	2.541
2	GRANADA	44.931	29,42	10.214
3	MÁLAGA	76.183	22,18	13.831
4	MADRID	270.310	10,94	26.650
5	SEVILLA	126.738	7,97	9.357
6	ZARAGOZA	13.307	4,71	599
7	CÓRDOBA	10.717	0,11	12
8	VALENCIA	96.341	-1,01	-987
9	BARCELONA	103.520	-5,74	-6.304
10	P. MALLORCA	5.110	-21,35	-1.387



	2018	2019	Variación %
Málaga	62.352	76.184	22,18
Provincia de Málaga	672.325	671.590	-0,11
Andalucía	987.095	1.020.158	3,35
Nacional	8.190.277	7.793.994	-4,84

	2018	2019	Variación %
Nerja	26.773	51.985	94,17
Málaga	62.352	76.184	22,18
Benalmádena	121.905	117.957	-3,24
Marbella	91.461	88.243	-3,52
Torremolinos	77.704	62.473	-19,60
Fuengirola	65.739	52.453	-20,21

**Ranking de procedencias sobre el porcentaje total de pernoctaciones enero-febrero**

		Nº de Pernoctaciones	%Var. Interanual Acumulada	Cifra Absoluta de Variación	% sobre Total Pernoctas	% Acumulado	Estancia Media
1	Reino Unido	8.722	2,89	245	11,45	11,45	3,26
2	Países Bajos	7.942	30,90	1.875	10,42	21,87	4,47
3	Andalucía	6.743	156,19	4.111	8,85	30,72	1,38
4	Alemania	6.225	81,17	2.789	8,17	38,90	3,84
5	Madrid. Comunidad De	5.034	174,18	3.198	6,61	45,50	2,11
6	Italia	3.511	92,17	1.684	4,61	50,11	2,08
7	Francia	3.327	8,05	248	4,37	54,48	1,88
8	Suecia	3.155	35,12	820	4,14	58,62	2,50
9	Noruega	2.040	267,57	1.485	2,68	61,30	4,98
10	Irlanda	1.917	27,12	409	2,52	63,81	2,91
11	Bélgica	1.911	12,74	216	2,51	66,32	3,44
12	Estados Unidos	1.867	23,72	358	2,45	68,77	4,89
13	Cataluña	1.493	310,16	1.129	1,96	70,73	1,77
14	Galicia	1.281	331,31	984	1,68	72,42	3,39
15	Polonia	1.219	-44,72	-986	1,60	74,02	2,70
16	Finlandia	1.148	25,05	230	1,51	75,52	2,44
17	Dinamarca	1.044	-55,87	-1.322	1,37	76,89	2,17
18	Portugal	804	375,74	635	1,06	77,95	3,88
19	Murcia. Región De	740	16,72	106	0,97	78,92	1,94
20	Rusia	714	72,46	300	0,94	79,86	2,36
21	País Vasco	701	332,72	539	0,92	80,78	3,34
22	Aragón	673	256,08	484	0,88	81,66	4,21
23	Comunitat Valenciana	600	102,02	303	0,79	82,45	2,69
24	Balears. Illes	593	1.382,50	553	0,78	83,23	2,16
25	Extremadura	575	609,88	494	0,75	83,98	1,76
26	Suiza	566	-34,79	-302	0,74	84,72	3,01
27	Castilla - La Mancha	550	-	-	0,72	85,45	2,04

	Nº de Pernoctaciones	%Var. Interanual Acumulada	Cifra Absoluta de Variación	% sobre Total Pernocta.	% Acumulado
Resto Mundo	6.268	-19,11	-1.481	8,23	8,23
Resto CCAA	1.680	104,38	858	2,21	10,43
Resto Europa	3.139	27,81	683	4,12	14,55



Estancia Media febrero

		Estancia media
1	P. MALLORCA	6,67
2	BARCELONA	4,10
3	ZARAGOZA	3,69
4	MADRID	3,23
5	VALENCIA	3,17
6	BILBAO	2,68
7	SEVILLA	2,57
8	MÁLAGA	2,10
9	GRANADA	2,00
10	CÓRDOBA	1,77

Estancia Media enero-febrero

		Estancia media
1	P. MALLORCA	6,67
2	BARCELONA	3,90
3	MADRID	3,89
4	ZARAGOZA	3,45
5	VALENCIA	3,23
6	BILBAO	2,93
7	SEVILLA	2,69
8	MÁLAGA	2,55
9	GRANADA	2,02
10	CÓRDOBA	1,83



Grado de Ocupación febrero

		Grado de Ocupación
1	BARCELONA	78,30
2	MADRID	74,21
3	ZARAGOZA	69,29
4	SEVILLA	67,46
5	MÁLAGA	64,66
6	BILBAO	60,96
7	VALENCIA	55,01
8	P.MALLORCA	50,51
9	GRANADA	50,13
10	CÓRDOBA	45,68

Grado de Ocupación enero-febrero

		Grado de Ocupación
1	BARCELONA	69,37
2	MADRID	66,81
3	SEVILLA	64,27
4	ZARAGOZA	64,02
5	MÁLAGA	61,52
6	BILBAO	57,67
7	VALENCIA	51,04
8	P.MALLORCA	50,51
9	GRANADA	45,90
10	CÓRDOBA	40,39



MERCADO NACIONAL

Viajeros

Ranking de Variación Interanual Mensual del Número de Viajeros en febrero

		Nº de Viajeros	% sobre Total Viajeros	% Var. Interanual Mensual	Cifra absoluta de Variación
1	Extremadura	172	2,92	537,04	145
2	Cataluña	401	6,80	498,51	334
3	Castilla y León	143	2,43	164,81	89
4	Andalucía	2.546	43,20	114,31	1.358
5	Galicia	243	4,12	80,00	108
6	Madrid, Comunidad de	1.351	22,93	78,70	595
7	Asturias, Principado de	114	1,93	70,15	47
8	País Vasco	150	2,55	38,89	42
9	Murcia, Región de	257	4,36	18,98	41
10	Cantabria	14	0,24	7,69	1
11	Ceuta	29	0,49	7,41	2
12	Melilla	29	0,49	7,41	2
13	Comunitat Valenciana	114	1,93	5,56	6
14	Aragón	57	0,97	-14,93	-10
15	Canarias	29	0,49	-76,03	-92
16	Balears, Illes	186	3,16	-	186
17	Castilla - La Mancha	57	0,97	-	-
18	Navarra, Comunidad Foral de	.	-	-	-
19	Rioja, La	.	-	-	-



Ranking de Variación Interanual Acumulada del Número de Viajeros en enero-febrero

		Nº de Viajeros	% sobre Total Viajeros	% Var. Interanual Acumulada	Cifra absoluta de Variación
1	Cataluña	844	7,54	1.159,70	777
2	Extremadura	327	2,92	1.111,11	300
3	Cantabria	108	0,97	730,77	95
4	Ceuta	155	1,39	474,07	128
5	Andalucía	4.900	43,80	312,46	3.712
6	Asturias. Principado de	260	2,32	288,06	193
7	Castilla y León	203	1,81	275,93	149
8	Madrid. Comunidad de	2.388	21,34	215,87	1.632
9	Galicia	378	3,38	180,00	243
10	Aragón	160	1,43	138,81	93
11	Comunitat Valenciana	223	1,99	106,48	115
12	País Vasco	210	1,88	94,44	102
13	Murcia. Región de	382	3,41	76,85	166
14	Melilla	29	0,26	7,41	2
15	Canarias	44	0,39	-63,64	-77
16	Balears. Illes	275	2,46	-	275
17	Castilla - La Mancha	270	2,41	-	-
18	Navarra. Comunidad Foral de	31	0,28	-	-
19	Rioja. La	0	0,00	-	-



Pernoctaciones

Ranking de Variación Interanual Mensual del Número de Pernoctaciones en febrero

		Nº de Pernoctaciones	% sobre Total Pernoctaciones	% Var. Interanual Mensual	Cifra absoluta de Variación	Estancia Media
1	Balears, Illes	415	3,98	937,50	375	2,23
2	País Vasco	544	5,22	235,80	382	3,63
3	Galicia	801	7,69	169,70	504	3,30
4	Castilla y León	286	2,74	76,54	124	2,00
5	Cataluña	565	5,42	55,22	201	1,41
6	Madrid, Comunidad de	2.810	26,96	53,05	974	2,08
7	Andalucía	3.340	32,05	26,90	708	1,31
8	Asturias, Principado de	200	1,92	-0,99	-2	1,75
9	Murcia, Región de	615	5,90	-3,00	-19	2,39
10	Comunitat Valenciana	257	2,47	-13,47	-40	2,25
11	Aragón	86	0,83	-54,50	-103	1,51
12	Cantabria	29	0,28	-56,72	-38	2,07
13	Ceuta	29	0,28	-78,52	-106	1,00
14	Canarias	29	0,28	-87,34	-200	1,00
15	Extremadura	215	2,06	-	-	1,25
16	Castilla - La Mancha	172	1,65	-	-	3,02
17	Melilla	29	0,28	-	-	1,00
18	Navarra, Comunidad Foral de	.	-	-	-	-
19	Rioja, La	.	-	-	-	-



Ranking de Variación Interanual Acumulado del Número de Pernoctaciones en enero-febrero

		Nº de Pernoctaciones	% sobre Total Pernoctaciones	% Var. Interanual Acumulada	Cifra absoluta de Variación	Estancia Media
1	Balears. Illes	593	2,87	1.382,50	553	2,16
2	Extremadura	575	2,78	609,88	494	1,76
3	Cantabria	404	1,96	502,99	337	3,74
4	País Vasco	701	3,39	332,72	539	3,34
5	Galicia	1.281	6,20	331,31	984	3,39
6	Cataluña	1.493	7,23	310,16	1.129	1,77
7	Aragón	673	3,26	256,08	484	4,21
8	Castilla y León	464	2,25	186,42	302	2,29
9	Madrid. Comunidad de	5.034	24,36	174,18	3.198	2,11
10	Andalucía	6.743	32,63	156,19	4.111	1,38
11	Asturias. Principado de	493	2,39	144,06	291	1,90
12	Comunitat Valenciana	600	2,90	102,02	303	2,69
13	Ceuta	184	0,89	36,30	49	1,19
14	Murcia. Región de	740	3,58	16,72	106	1,94
15	Melilla	29	0,14	7,41	2	1,00
16	Canarias	44	0,21	-80,79	-185	1,00
17	Castilla - La Mancha	550	2,66	-	-	2,04
18	Navarra. Comunidad Foral de	62	0,30	-	-	2,00
19	Rioja. La	0	0,00	-	-	-



MERCADO INTERNACIONAL

Viajeros

Ranking de Variación Interanual Mensual del Número de Viajeros en febrero

		Nº de Viajeros	% sobre Total Viajeros	% Var. Interanual Mensual	Cifra absoluta de Variación
1	PORTUGAL	72	0,44	453,85	59
2	SUIZA	157	0,95	190,74	103
3	NORUEGA	272	1,65	189,36	178
4	BELGICA	408	2,47	175,68	260
5	ITALIA	880	5,33	150,71	529
6	FINLANDIA	300	1,82	102,70	152
7	DINAMARCA	343	2,08	58,80	127
8	SUECIA	851	5,15	57,59	311
9	ALEMANIA	643	3,89	53,83	225
10	REINO UNIDO	1.864	11,29	21,12	325
11	PAISES BAJOS	1.007	6,10	14,82	130
12	FRANCIA	830	5,03	11,86	88
13	IRLANDA	336	2,04	-4,27	-15
14	POLONIA	257	1,56	-9,19	-26
15	REPUBLICA CHECA	86	0,52	-20,37	-22
16	AUSTRIA	129	0,78	-40,28	-87
17	ESTADOS UNIDOS	93	0,56	-53,96	-109
18	RUSIA	129	0,78	-	-



Ranking de Variación Interanual Acumulada del Número de Viajeros en enero-febrero

		Nº de Viajeros	% sobre Total Viajeros	% Var. Interanual Acumulada	Cifra absoluta de Variación
1	Noruega	410	1,37	220,31	282
2	Portugal	207	0,69	200,00	138
3	Italia	1.685	5,64	128,63	948
4	Alemania	1.620	5,42	91,72	775
5	Suecia	1.260	4,22	80,26	561
6	Francia	1.772	5,93	70,71	734
7	Resto De UE	550	1,84	44,74	170
8	Bélgica	556	1,86	44,04	170
9	República Checa	146	0,49	35,19	38
10	Finlandia	471	1,58	28,34	104
11	Países Bajos	1.776	5,94	17,00	258
12	Irlanda	659	2,21	16,84	95
13	Reino Unido	2.672	8,94	9,33	228
14	Austria	204	0,68	-14,29	-34
15	Polonia	451	1,51	-20,18	-114
16	Dinamarca	482	1,61	-49,95	-481
17	Grecia	0	0,00	-100,00	-45
18	Luxemburgo	0	0,00	-100,00	-27



Pernoctaciones

Ranking de Variación Interanual Mensual del Nº de Pernoctaciones en febrero

		Nº de Pernoctaciones	% sobre Total Pernoctaciones	% Var. Interanual Mensual	Cifra absoluta de Variación	Estancia Media
1	PORTUGAL	172	0,42	1.223,08	159	2,00
2	NORUEGA	1.406	3,46	236,36	988	3,45
3	ITALIA	1.781	4,38	131,60	1.012	2,77
4	BELGICA	1.351	3,32	108,49	703	3,94
5	ALEMANIA	2.473	6,08	30,85	583	2,81
6	FINLANDIA	744	1,83	28,28	164	2,89
7	PAISES BAJOS	4.212	10,36	20,00	702	4,18
8	IRLANDA	872	2,14	11,37	89	2,60
9	SUECIA	1.810	4,45	-1,42	-26	2,18
10	REINO UNIDO	5.540	13,63	-2,52	-143	2,97
11	DINAMARCA	787	1,94	-7,41	-63	2,89
12	POLONIA	848	2,09	-11,48	-110	2,83
13	SUIZA	472	1,16	-14,65	-81	3,01
14	FRANCIA	1.874	4,61	-17,37	-394	2,20
15	AUSTRIA	257	0,63	-47,12	-229	1,99
16	REPUBLICA CHECA	200	0,49	-58,85	-286	2,15
17	ESTADOS UNIDOS	93	0,23	-77,04	-312	1,29
18	RUSIA	443	1,09	-	-	3,43



Ranking de Variación Interanual Acumulada del Nº de Pernoctaciones en enero-febrero

		Nº de Pernoctaciones	% sobre Total Pernoctaciones	% Var. Interanual Acumulada	Cifra absoluta de Variación	Estancia Media
1	Noruega	634	1,78	362,77	497	4,59
2	Portugal	632	1,78	305,13	476	4,68
3	Países Africanos	853	2,40	287,73	633	3,18
4	Resto Europa	533	1,50	199,44	355	1,66
5	Suecia	1.345	3,79	169,54	846	3,29
6	Alemania	3.752	10,56	142,69	2.206	3,84
7	Francia	1.453	4,09	79,16	642	1,54
8	Italia	1.730	4,87	63,52	672	2,15
9	Estados Unidos	1.774	4,99	60,69	670	6,14
10	Países Bajos	3.730	10,50	45,87	1.173	4,85
11	Irlanda	1.045	2,94	44,14	320	3,24
12	Finlandia	404	1,14	19,53	66	2,36
13	Reino Unido	3.182	8,96	13,89	388	3,94
14	Resto Del Mundo	1.167	3,28	-22,51	-339	1,97
15	Resto De UE	398	1,12	-28,93	-162	3,98
16	Bélgica	560	1,58	-46,51	-487	3,78
17	Resto De América	708	1,99	-51,07	-739	3,56
18	Polonia	371	1,04	-70,25	-876	1,91