



# COMPORTAMIENTO DEL TURISMO EN MÁLAGA CAPITAL

## ABRIL DE 2019

**Fuente:** Encuesta de Ocupación Apartamentos Turísticos. Datos comparativos entre **abril 2018** y **abril 2019** (datos provisionales). Instituto Nacional de Estadística (INE).

### VIAJEROS

#### Total Viajeros en abril

TOTAL VIAJEROS 2019	% Variación Interanual Mensual
<b>24.309</b>	<b>75,78</b>

PROCEDENCIA VIAJEROS	Nº Viajeros 2019	% sobre Total Viajeros 2019	% Variación Interanual Mensual	% sobre Total Viajeros 2018
Nacionales	10.963	45,10	187,52	27,57
Internacionales	13.346	54,90	33,25	72,43

#### Total Viajeros en enero-abril

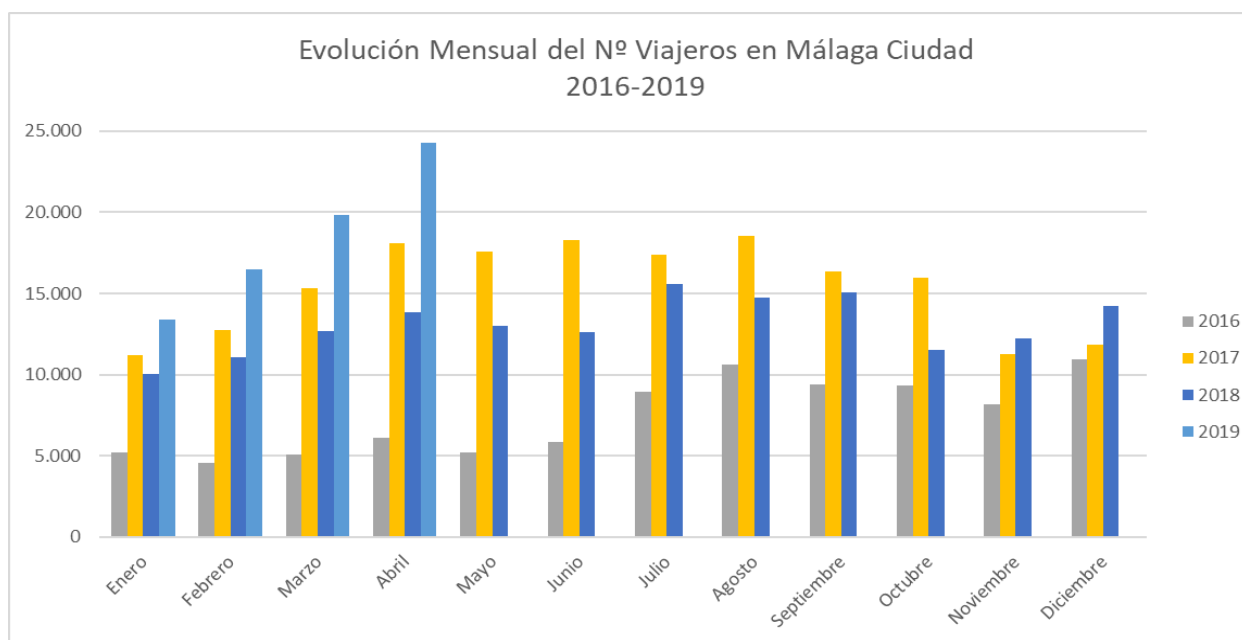
TOTAL VIAJEROS 2019	% Variación Interanual Acumulada
<b>74.044</b>	<b>55,54</b>

PROCEDENCIA VIAJEROS	Nº Viajeros 2019	% sobre Total Viajeros 2019	% Variación Interanual Acumulada	% sobre Total Viajeros 2018
Nacionales	30.202	40,79	101,68	31,46
Internacionales	43.842	59,21	34,36	68,54



### Evolución Mensual del Nº Viajeros en Málaga ciudad 2016-2019

	Enero	Febrero	Marzo	Abril	Mayo	Junio	Julio	Agosto	Septiembre	Octubre	Noviembre	Diciembre
2.016	5.214	4.592	5.099	6.142	5.218	5.886	8.965	10.594	9.372	9.331	8.158	10.936
2.017	11.172	12.759	15.332	18.093	17.597	18.321	17.392	18.520	16.328	15.987	11.244	11.835
2.018	10.036	11.069	12.671	13.829	13.024	12.637	15.606	14.760	15.079	11.536	12.240	14.224
2.019	13.365	16.508	19.862	24.309								





### Ranking de Variación Interanual Mensual del Nº de Plazas Estimadas en abril

		Nº de plazas Estimadas	Var. Interanual Mensual (%)	Cifra absoluta de Variación
1	GRANADA	1.936	32,42	474
2	MÁLAGA	3.631	20,19	610
3	VALENCIA	6.709	16,17	934
4	BARCELONA	3.550	11,04	353
5	BILBAO	481	9,82	43
6	MADRID	9.599	7,30	653
7	SEVILLA	4.618	3,99	177
8	CÓRDOBA	625	-1,42	-9
9	ZARAGOZA	562	-18,31	-126
10	P. MALLORCA	.	-	-

### Ranking de Variación Interanual Mensual del Nº de Apartamentos Estimados en abril

		Nº de apartamentos estimados	Var. Interanual Mensual (%)	Cifra absoluta de Variación
1	VALENCIA	1.611	22,51	296
2	GRANADA	542	22,35	99
3	MÁLAGA	1.020	22,01	184
4	BILBAO	127	18,69	20
5	MADRID	3.680	9,33	314
6	BARCELONA	922	9,11	77
7	CÓRDOBA	197	8,24	15
8	SEVILLA	1.292	2,54	32
9	ZARAGOZA	159	-10,17	-18
10	P. MALLORCA	.	-	-



### Ranking de Variación Interanual Mensual del Nº de Viajeros en abril

		Nº total de Viajeros	Var. Interanual Mensual (%)	Cifra absoluta de Variación
1	BILBAO	2.354	80,94	1.053
2	MÁLAGA	24.309	75,80	10.481
3	VALENCIA	32.101	69,98	13.216
4	BARCELONA	21.416	37,00	5.784
5	GRANADA	14.016	33,28	3.500
6	CÓRDOBA	4.768	12,67	536
7	MADRID	45.618	3,55	1.562
8	SEVILLA	31.270	-1,27	-403
9	ZARAGOZA	3.205	-8,48	-297
10	P. MALLORCA	.	-	-

### Ranking de Variación Interanual Acumulada del Nº de Viajeros en enero-abril

		Nº total de Viajeros	Var. Interanual Acumulada (%)	Cifra absoluta de Variación
1	MÁLAGA	74.044	55,54	26.440
2	BILBAO	7.134	49,72	2.369
3	GRANADA	49.209	26,29	10.243
4	VALENCIA	80.821	20,68	13.852
5	SEVILLA	109.224	14,23	13.605
6	BARCELONA	66.828	12,23	7.284
7	CÓRDOBA	14.365	10,03	1.310
8	MADRID	162.507	5,82	8.943
9	ZARAGOZA	9.703	-5,41	-555
10	P. MALLORCA	3.533	-66,03	-6.867



	2018	2019	Variación %
Málaga	<b>47.605</b>	<b>74.044</b>	<b>55,54</b>
Provincia de Málaga	317.660	352.707	11,03
Andalucía	612.302	698.943	14,15
Nacional	2.896.309	2.919.834	0,81

	2018	2019	Variación %
Málaga	47.605	74.044	55,54
Nerja	11.756	17.417	48,15
Marbella	31.841	37.133	16,62
Fuengirola	21.082	20.418	-3,15
Benalmádena	50.963	47.687	-6,43
Torremolinos	26.992	22.856	-15,32

**Ranking de procedencias sobre el porcentaje total de viajeros enero - abril**

		Nº de Viajeros	%Var. Interanual Acumulada	Cifra Absoluta de Variación	% sobre Total Viajeros	% Acumulado
1	Andalucía	12.634	117,30	6.820	17,06	17,06
2	Reino Unido	6.032	4,29	248	8,15	25,21
3	Madrid. Comunidad De	4.922	36,53	1.317	6,65	31,86
4	Italia	4.690	148,81	2.805	6,33	38,19
5	Alemania	4.618	79,55	2.046	6,24	44,43
6	Países Bajos	4.349	34,98	1.127	5,87	50,30
7	Francia	3.938	63,00	1.522	5,32	55,62
8	Cataluña	2.555	207,83	1.725	3,45	59,07
9	Suecia	1.835	34,73	473	2,48	61,55
10	Irlanda	1.316	26,54	276	1,78	63,33
11	Bélgica	1.306	24,26	255	1,76	65,09
12	Murcia. Región De	1.225	21,41	216	1,65	66,74
13	País Vasco	1.201	179,95	772	1,62	68,37
14	Suiza	1.158	151,74	698	1,56	69,93
15	Dinamarca	1.072	-36,46	-615	1,45	71,38
16	Noruega	1.049	36,06	278	1,42	72,79
17	Finlandia	1.025	47,06	328	1,38	74,18
18	Galicia	995	218,91	683	1,34	75,52
19	Asturias. Principado De	964	278,04	709	1,30	76,82
20	Polonia	955	4,49	41	1,29	78,11
21	Estados Unidos	952	-16,12	-183	1,29	79,40
22	Extremadura	946	275,40	694	1,28	80,68
23	Portugal	850	308,65	642	1,15	81,82
24	Castilla - La Mancha	786	41,11	229	1,06	82,89
25	Rusia	698	47,26	224	0,94	83,83
26	Balears. Illes	677	1.108,93	621	0,91	84,74
27	Aragón	647	148,85	387	0,87	85,62

	Nº de Viajeros	%Var. Interanual Acumulada	Cifra Absoluta de Variación	% sobre Total Viajeros	% Acumulado
Resto Mundo	5.140	4,39	216	6,94	6,94
Resto CCAA	2.649	65,98	1.053	3,58	10,52
Resto Europa	2.858	41,28	835	3,86	14,38



## PERNOCTACIONES

### Total Pernoctaciones en abril

Total Pernoctaciones 2019	% Variación Interanual Mensual
<b>65.028</b>	<b>79,41</b>

PROCEDENCIA PERNOCTACIONES	Nº Pernoctaciones 2019	% sobre Total Pernoctaciones 2019	% Variación Interanual Mensual	% sobre Total Pernoctaciones 2018
Nacionales	22.710	34,92	162,66	23,85
Internacionales	42.318	65,08	53,33	76,15

### Total Pernoctaciones en enero - abril

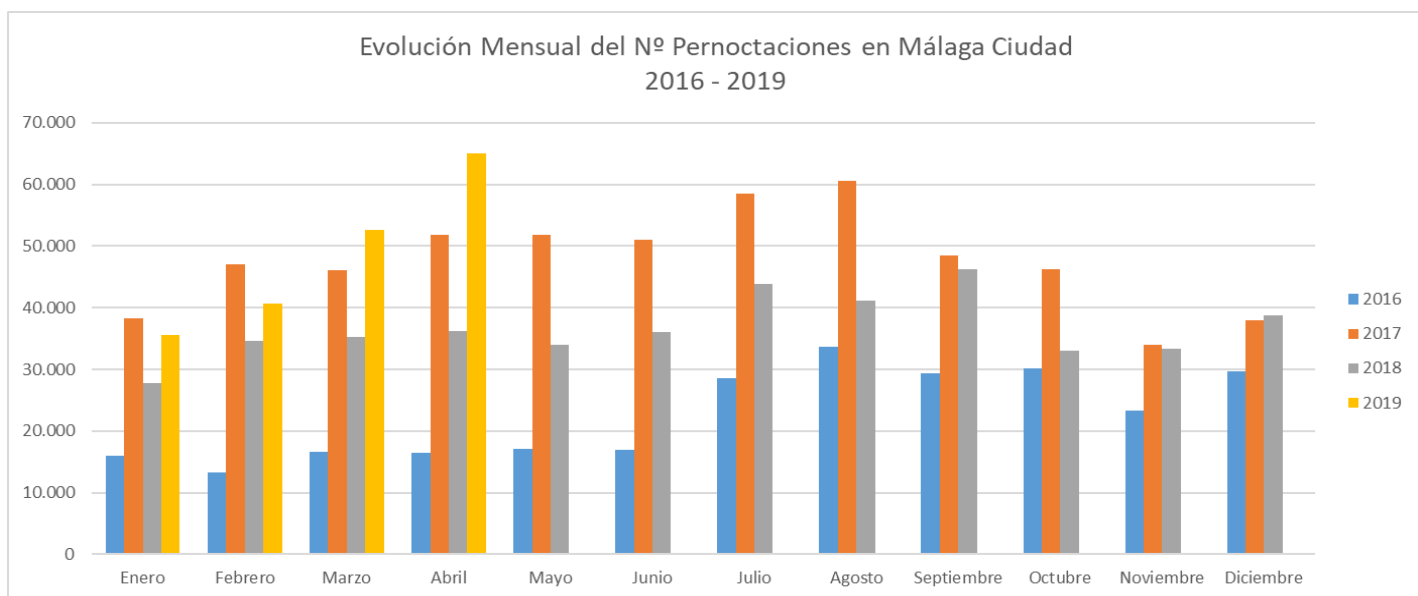
Total Pernoctaciones 2019	% Variación Interanual Acumulada
<b>193.880</b>	<b>44,93</b>

PROCEDENCIA PERNOCTACIONES	Nº Pernoctaciones 2019	% sobre Total Pernoctaciones 2019	% Variación Interanual Acumulada	% sobre Total Pernoctaciones 2018
Nacionales	59.533	30,71	73,76	25,61
Internacionales	134.347	69,29	35,00	74,39



### Evolución Mensual del Nº Pernoctaciones en Málaga ciudad 2016-2019

	Enero	Febrero	Marzo	Abril	Mayo	Junio	Julio	Agosto	Septiembre	Octubre	Noviembre	Diciembre
2.016	15.918	13.257	16.558	16.507	17.108	16.999	28.605	33.625	29.384	30.219	23.238	29.632
2.017	38.333	46.974	46.028	51.835	51.800	50.977	58.448	60.536	48.420	46.199	34.050	38.024
2.018	27.712	34.640	35.180	36.245	33.955	36.112	43.836	41.203	46.200	32.976	33.290	38.678
2.019	35.528	40.656	52.668	65.028								







### Ranking de Variación Interanual Mensual del Nº de Pernoctaciones en abril

		Nº total de Pernoctaciones	Var. Interanual Mensual (%)	Cifra absoluta de Variación
1	MÁLAGA	65.028	79,41	28.783
2	VALENCIA	95.353	56,61	34.466
3	GRANADA	29.042	29,56	6.626
4	BARCELONA	75.407	28,65	16.793
5	CÓRDOBA	9.711	11,39	993
6	ZARAGOZA	9.273	9,74	823
7	MADRID	162.509	9,49	14.087
8	SEVILLA	84.782	4,66	3.778
9	BILBAO	6.109	0,31	19
10	P. MALLORCA	.	-	-

### Ranking de Variación Interanual Acumulada del Nº de Pernoctaciones en enero-abril

		Nº total de Pernoctaciones	Var. Interanual Acumulada (%)	Cifra absoluta de Variación
1	MÁLAGA	193.880	44,93	60.103
2	GRANADA	100.949	28,82	22.585
3	BILBAO	19.667	19,33	3.186
4	VALENCIA	255.539	16,72	36.611
5	MADRID	607.604	14,47	76.790
6	ZARAGOZA	31.196	12,41	3.445
7	SEVILLA	285.988	8,96	23.517
8	BARCELONA	244.538	6,86	15.708
9	CÓRDOBA	27.747	2,08	565
10	P. MALLORCA	17.454	-66,77	-35.066



	2018	2019	Variación %
Málaga	<b>133.777</b>	<b>193.880</b>	<b>44,93</b>
Provincia de Málaga	1.672.503	1.693.243	1,24
Andalucía	2.482.975	2.560.609	3,13
Nacional	17.671.708	17.126.585	-3,08

	2018	2019	Variación %
Nerja	77.611	113.704	46,51
Málaga	133.777	193.880	44,93
Marbella	203.547	210.859	3,59
Benalmádena	302.264	282.619	-6,50
Torremolinos	215.171	190.339	-11,54
Fuengirola	138.847	121.314	-12,63



## Ranking de procedencias sobre el porcentaje total de pernoctaciones enero-abril

		Nº de Pernoctaciones	%Var. Interanual Acumulada	Cifra Absoluta de Variación	% sobre Total Pernoctas	% Acumulado	Estancia Media
1	Andalucía	19.480	74,46	8.314	10,05	10,05	1,54
2	Reino Unido	18.599	4,45	792	9,59	19,64	3,08
3	Alemania	16.562	89,22	7.809	8,54	28,18	3,59
4	Países Bajos	16.093	34,23	4.104	8,30	36,48	3,70
5	Madrid. Comunidad De	11.027	19,95	1.834	5,69	42,17	2,24
6	Italia	9.688	110,47	5.085	5,00	47,17	2,07
7	Francia	8.282	32,26	2.020	4,27	51,44	2,10
8	Suecia	4.969	15,26	658	2,56	54,00	2,71
9	Noruega	4.886	79,83	2.169	2,52	56,52	4,66
10	Cataluña	4.859	119,67	2.647	2,51	59,03	1,90
11	Bélgica	4.596	35,38	1.201	2,37	61,40	3,52
12	Irlanda	4.277	46,22	1.352	2,21	63,61	3,25
13	País Vasco	3.614	266,90	2.629	1,86	65,47	3,01
14	Suiza	3.500	138,26	2.031	1,81	67,27	3,02
15	Rusia	3.450	103,54	1.755	1,78	69,05	4,94
16	Finlandia	3.418	75,37	1.469	1,76	70,82	3,33
17	Estados Unidos	3.174	4,75	144	1,64	72,45	3,33
18	Galicia	2.950	326,30	2.258	1,52	73,98	2,96
19	Portugal	2.856	546,15	2.414	1,47	75,45	3,36
20	Dinamarca	2.779	-38,46	-1.737	1,43	76,88	2,59
21	Polonia	2.317	-19,83	-573	1,20	78,08	2,43
22	Asturias. Principado De	2.288	217,78	1.568	1,18	79,26	2,37
23	Murcia. Región De	2.226	-3,34	-77	1,15	80,41	1,82
24	Castilla - La Mancha	2.031	46,75	647	1,05	81,45	2,58
25	Aragón	1.917	174,64	1.219	0,99	82,44	2,96
26	Extremadura	1.917	187,84	1.251	0,99	83,43	2,03
27	Comunitat Valenciana	1.550	7,94	114	0,80	84,23	2,55

	Nº de Pernoctaciones	%Var. Interanual Acumulada	Cifra Absoluta de Variación	% sobre Total Pernocta.	% Acumulado
Resto Mundo	17.995	19,76	2.969	9,28	9,28
Resto CCAA	5.674	102,43	2.871	2,93	12,21
Resto Europa	6.902	20,41	1.170	3,56	15,77



## Estancia Media abril

		Estancia media
1	MADRID	3,56
2	BARCELONA	3,52
3	VALENCIA	2,97
4	ZARAGOZA	2,89
5	SEVILLA	2,71
6	MÁLAGA	2,68
7	BILBAO	2,60
8	GRANADA	2,07
9	CÓRDOBA	2,04
10	P. MALLORCA	-

## Estancia Media enero-abril

		Estancia media
1	P. MALLORCA	4,94
2	MADRID	3,74
3	BARCELONA	3,66
4	ZARAGOZA	3,22
5	VALENCIA	3,16
6	BILBAO	2,76
7	MÁLAGA	2,62
8	SEVILLA	2,62
9	GRANADA	2,05
10	CÓRDOBA	1,93



## Grado de Ocupación abril

		Grado de Ocupación
1	BARCELONA	85,35
2	SEVILLA	79,99
3	MADRID	77,20
4	MÁLAGA	76,49
5	ZARAGOZA	70,65
6	VALENCIA	70,60
7	CÓRDOBA	68,74
8	GRANADA	59,09
9	BILBAO	58,95
10	P.MALLORCA	.

## Grado de Ocupación enero-abril

		Grado de Ocupación
1	BARCELONA	74,71
2	MADRID	72,11
3	SEVILLA	70,23
4	ZARAGOZA	68,01
5	MÁLAGA	67,93
6	BILBAO	60,07
7	VALENCIA	58,64
8	P.MALLORCA	58,40
9	GRANADA	51,46
10	CÓRDOBA	49,85



## MERCADO NACIONAL

## Viajeros

## Ranking de Variación Interanual Mensual del Número de Viajeros en abril

		Nº de Viajeros	% sobre Total Viajeros	% Var. Interanual Mensual	Cifra absoluta de Variación
1	Extremadura	353	3,22	1.370,83	329
2	Castilla y León	179	1,63	645,83	155
3	Cataluña	1.184	10,80	529,79	996
4	País Vasco	554	5,05	346,77	430
5	Aragón	256	2,34	260,56	185
6	Andalucía	4.568	41,67	245,28	3.245
7	Ceuta	162	1,48	244,68	115
8	Canarias	239	2,18	236,62	168
9	Murcia, Región de	631	5,76	206,31	425
10	Cantabria	111	1,01	136,17	64
11	Galicia	239	2,18	75,74	103
12	Madrid, Comunidad de	1.644	15,00	66,40	656
13	Comunitat Valenciana	290	2,65	49,48	96
14	Castilla - La Mancha	170	1,55	25,00	34
15	Asturias, Principado de	119	1,09	-36,70	-69
16	Balears, Illes	162	1,48	-	-
17	Melilla	68	0,62	-	-
18	Rioja, La	34	0,31	-	-
19	Navarra, Comunidad Foral de	.	-	-	-



## Ranking de Variación Interanual Acumulada del Número de Viajeros en enero-abril

		Nº de Viajeros	% sobre Total Viajeros	% Var. Interanual Acumulada	Cifra absoluta de Variación
1	Balears. Illes	677	2,24	1.108,93	621
2	Ceuta	472	1,56	381,63	374
3	Cantabria	386	1,28	282,18	285
4	Asturias. Principado de	964	3,19	278,04	709
5	Extremadura	946	3,13	275,40	694
6	Galicia	995	3,29	218,91	683
7	Cataluña	2.555	8,46	207,83	1.725
8	País Vasco	1.201	3,98	179,95	772
9	Aragón	647	2,14	148,85	387
10	Castilla y León	448	1,48	126,26	250
11	Andalucía	12.634	41,83	117,30	6.820
12	Castilla - La Mancha	786	2,60	41,11	229
13	Madrid. Comunidad de	4.922	16,30	36,53	1.317
14	Rioja. La	34	0,11	30,77	8
15	Melilla	154	0,51	30,51	36
16	Murcia. Región de	1.225	4,06	21,41	216
17	Canarias	516	1,71	18,89	82
18	Comunitat Valenciana	608	2,01	5,92	34
19	Navarra. Comunidad Foral de	31	0,10	-34,04	-16



## Pernoctaciones

### Ranking de Variación Interanual Mensual del Número de Pernoctaciones en abril

		Nº de Pernoctaciones	% sobre Total Pernoctaciones	% Var. Interanual Mensual	Cifra absoluta de Variación	Estancia Media
1	Extremadura	800	3,52	3.233,33	776	2,27
2	País Vasco	1.867	8,22	1.336,15	1.737	3,37
3	Cataluña	2.367	10,42	415,69	1.908	2,00
4	Castilla y León	425	1,87	352,13	331	2,37
5	Andalucía	7.449	32,80	214,17	5.078	1,63
6	Ceuta	264	1,16	180,85	170	1,63
7	Canarias	648	2,85	175,74	413	2,71
8	Murcia, Región de	1.244	5,48	166,95	778	1,97
9	Aragón	597	2,63	154,04	362	2,33
10	Galicia	648	2,85	83,05	294	2,71
11	Madrid, Comunidad de	3.818	16,81	59,88	1.430	2,32
12	Castilla - La Mancha	716	3,15	53,65	250	4,21
13	Asturias, Principado de	188	0,83	-63,71	-330	1,58
14	Comunitat Valenciana	818	3,60	-	-	2,82
15	Balears, Illes	358	1,58	-	-	2,21
16	Cantabria	298	1,31	-	-	2,68
17	Rioja, La	136	0,60	-	-	4,00
18	Melilla	68	0,30	-	-	1,00
19	Navarra, Comunidad Foral de	.	-	-	-	-



**Ranking de Variación Interanual Acumulado del Número de Pernoctaciones en enero-abril**

		Nº de Pernoctaciones	% sobre Total Pernoctaciones	% Var. Interanual Acumulada	Cifra absoluta de Variación	Estancia Media
1	Balears. Illes	1.251	2,10	414,81	1.008	1,85
2	Galicia	2.950	4,96	326,30	2.258	2,96
3	Cantabria	1.161	1,95	314,64	881	3,01
4	País Vasco	3.614	6,07	266,90	2.629	3,01
5	Asturias. Principado de	2.288	3,84	217,78	1.568	2,37
6	Extremadura	1.917	3,22	187,84	1.251	2,03
7	Aragón	1.917	3,22	174,64	1.219	2,96
8	Rioja. La	136	0,23	172,00	86	4,00
9	Ceuta	749	1,26	149,67	449	1,59
10	Cataluña	4.859	8,16	119,67	2.647	1,90
11	Castilla y León	1.007	1,69	97,45	497	2,25
12	Andalucía	19.480	32,72	74,46	8.314	1,54
13	Castilla - La Mancha	2.031	3,41	46,75	647	2,58
14	Madrid. Comunidad de	11.027	18,52	19,95	1.834	2,24
15	Comunitat Valenciana	1.550	2,60	7,94	114	2,55
16	Canarias	1.154	1,94	5,10	56	2,24
17	Murcia. Región de	2.226	3,74	-3,34	-77	1,82
18	Melilla	154	0,26	-14,92	-27	1,00
19	Navarra. Comunidad Foral de	62	0,10	-56,03	-79	2,00



## MERCADO INTERNACIONAL

### Viajeros

#### Ranking de Variación Interanual Mensual del Número de Viajeros en abril

		Nº de Viajeros	% sobre Total Viajeros	% Var. Interanual Mensual	Cifra absoluta de Variación
1	PORTUGAL	460	1,89	679,66	401
2	AUSTRIA	136	0,56	466,67	112
3	FINLANDIA	435	1,79	208,51	294
4	IRLANDA	400	1,65	187,77	261
5	ITALIA	2.007	8,26	137,51	1.162
6	POLONIA	324	1,33	111,76	171
7	SUIZA	515	2,12	94,34	250
8	RUSIA	153	0,63	86,59	71
9	ALEMANIA	1.299	5,34	59,98	487
10	FRANCIA	1.337	5,50	32,77	330
11	NORUEGA	290	1,19	28,89	65
12	PAISES BAJOS	1.239	5,10	27,86	270
13	ESTADOS UNIDOS	276	1,14	6,56	17
14	SUECIA	315	1,30	0,96	3
15	REPUBLICA CHECA	111	0,46	-18,38	-25
16	REINO UNIDO	1.465	6,03	-27,94	-568
17	DINAMARCA	315	1,30	-37,75	-191
18	BELGICA	148	0,61	-66,89	-299



## Ranking de Variación Interanual Acumulada del Número de Viajeros en enero-abril

		Nº de Viajeros	% sobre Total Viajeros	% Var. Interanual Acumulada	Cifra absoluta de Variación
1	Suiza	1.158	1,56	151,74	698
2	Italia	4.690	6,33	148,81	2.805
3	Países Africanos	1.054	1,42	95,91	516
4	Alemania	4.618	6,24	79,55	2.046
5	Francia	3.938	5,32	63,00	1.522
6	Resto De UE	1.338	1,81	57,60	489
7	Finlandia	1.025	1,38	47,06	328
8	Noruega	1.049	1,42	36,06	278
9	Países Bajos	4.349	5,87	34,98	1.127
10	Suecia	1.835	2,48	34,73	473
11	Irlanda	1.316	1,78	26,54	276
12	Bélgica	1.306	1,76	24,26	255
13	Polonia	955	1,29	4,49	41
14	Reino Unido	6.032	8,15	4,29	248
15	Resto Del Mundo	2.452	3,31	-2,78	-70
16	Resto De América	1.634	2,21	-12,34	-230
17	Estados Unidos	952	1,29	-16,12	-183
18	Dinamarca	1.072	1,45	-36,46	-615



## Pernoctaciones

### Ranking de Variación Interanual Mensual del Nº de Pernoctaciones en abril

		Nº de Pernoctaciones	% sobre Total Pernoctaciones	% Var. Interanual Mensual	Cifra absoluta de Variación	Estancia Media
1	PORTUGAL	1.756	2,70	2.876,27	1.697	4,39
2	AUSTRIA	477	0,73	1.887,50	453	3,51
3	POLONIA	801	1,23	423,53	648	2,54
4	RUSIA	1.858	2,86	394,15	1.482	4,04
5	IRLANDA	1.764	2,71	370,40	1.389	4,06
6	SUIZA	1.733	2,67	241,81	1.226	5,35
7	FINLANDIA	1.918	2,95	239,47	1.353	3,72
8	ITALIA	3.882	5,97	124,91	2.156	2,99
9	NORUEGA	1.447	2,23	108,80	754	4,59
10	ALEMANIA	4.204	6,46	98,77	2.089	2,87
11	PAISES BAJOS	4.105	6,31	31,99	995	3,07
12	FRANCIA	2.632	4,05	0,42	11	2,12
13	ESTADOS UNIDOS	638	0,98	-21,43	-174	4,17
14	SUECIA	793	1,22	-28,36	-314	2,73
15	REINO UNIDO	4.210	6,47	-31,19	-1.908	2,10
16	DINAMARCA	707	1,09	-48,21	-658	2,56
17	BELGICA	512	0,79	-61,15	-806	3,46
18	REPUBLICA CHECA	145	0,22	-64,81	-267	1,31



## Ranking de Variación Interanual Acumulada del Nº de Pernoctaciones en enero-abril

		Nº de Pernoctaciones	% sobre Total Pernoctaciones	% Var. Interanual Acumulada	Cifra absoluta de Variación	Estancia Media
1	Portugal	2.856	1,47	546,15	2.414	3,36
2	Suiza	3.500	1,81	138,26	2.031	3,02
3	Italia	9.688	5,00	110,47	5.085	2,07
4	Rusia	3.450	1,78	103,54	1.755	4,94
5	Alemania	16.562	8,54	89,22	7.809	3,59
6	Noruega	4.886	2,52	79,83	2.169	4,66
7	Finlandia	3.418	1,76	75,37	1.469	3,33
8	Resto De América	10.631	5,48	70,92	4.411	6,51
9	Irlanda	4.277	2,21	46,22	1.352	3,25
10	Resto De UE	3.066	1,58	37,49	836	2,29
11	Bélgica	4.596	2,37	35,38	1.201	3,52
12	Países Bajos	16.093	8,30	34,23	4.104	3,70
13	Francia	8.282	4,27	32,26	2.020	2,10
14	Suecia	4.969	2,56	15,26	658	2,71
15	Estados Unidos	3.174	1,64	4,75	144	3,33
16	Reino Unido	18.599	9,59	4,45	792	3,08
17	Resto Del Mundo	4.671	2,41	-31,43	-2.141	1,90
18	Dinamarca	2.779	1,43	-38,46	-1.737	2,59