



COMPORTAMIENTO DEL TURISMO EN MÁLAGA CAPITAL JUNIO DE 2019

Fuente: Encuesta de Ocupación Apartamentos Turísticos. Datos comparativos entre **junio 2018** y **junio 2019** (datos provisionales). Instituto Nacional de Estadística (INE).

VIAJEROS

Total Viajeros en junio

TOTAL VIAJEROS 2019	% Variación Interanual Mensual
18.089	43,14

PROCEDENCIA VIAJEROS	Nº Viajeros 2019	% sobre Total Viajeros 2019	% Variación Interanual Mensual	% sobre Total Viajeros 2018
Nacionales	6.922	38,27	74,62	31,37
Internacionales	11.167	61,73	28,76	68,63

Total Viajeros en enero-junio

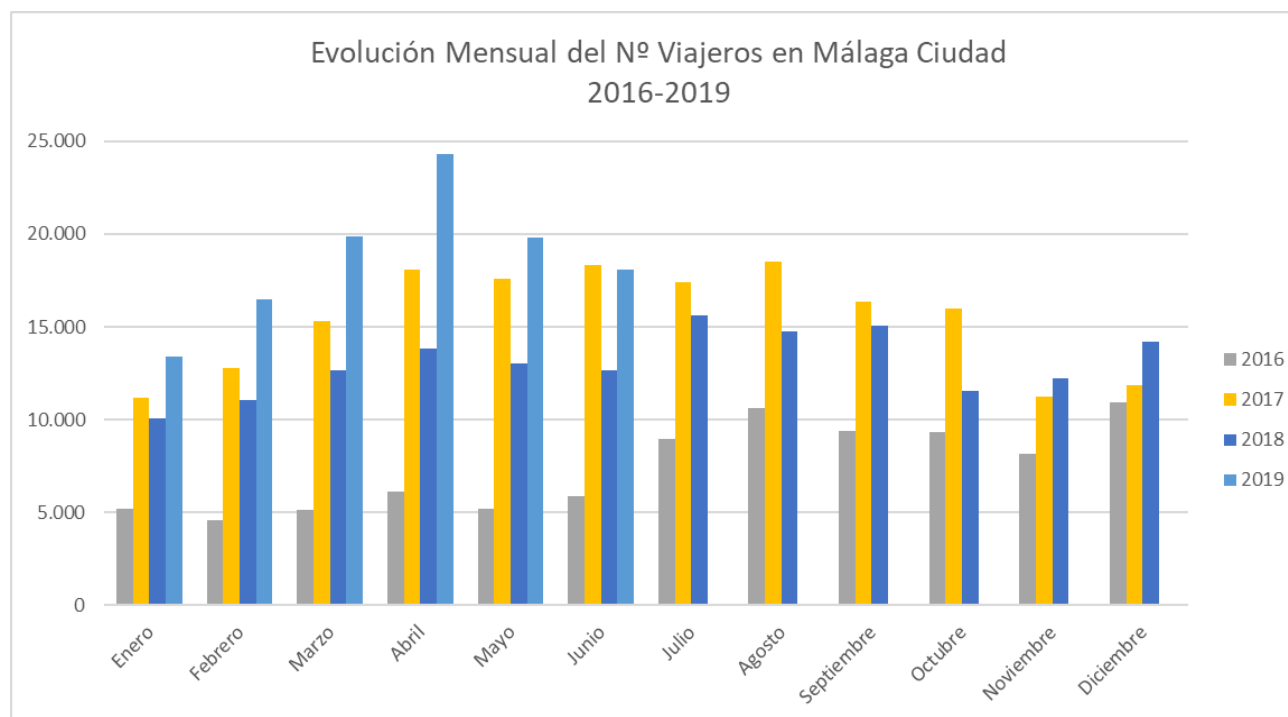
TOTAL VIAJEROS 2019	% Variación Interanual Acumulada
111.971	52,83

PROCEDENCIA VIAJEROS	Nº Viajeros 2019	% sobre Total Viajeros 2019	% Variación Interanual Acumulada	% sobre Total Viajeros 2018
Nacionales	43.893	39,20	92,96	31,05
Internacionales	68.078	60,80	34,76	68,95



Evolución Mensual del Nº Viajeros en Málaga ciudad 2016-2019

	Enero	Febrero	Marzo	Abril	Mayo	Junio	Julio	Agosto	Septiembre	Octubre	Noviembre	Diciembre
2.016	5.214	4.592	5.099	6.142	5.218	5.886	8.965	10.594	9.372	9.331	8.158	10.936
2.017	11.172	12.759	15.332	18.093	17.597	18.321	17.392	18.520	16.328	15.987	11.244	11.835
2.018	10.036	11.069	12.671	13.829	13.024	12.637	15.606	14.760	15.079	11.536	12.240	14.224
2.019	13.365	16.508	19.862	24.309	19.838	18.089						





Ranking de Variación Interanual Mensual del Nº de Plazas Estimadas en junio

		Nº de plazas Estimadas	Var. Interanual Mensual (%)	Cifra absoluta de Variación
1	MÁLAGA	3.338	37,42	909
2	GRANADA	1.946	20,57	332
3	BILBAO	525	19,86	87
4	CÓRDOBA	652	7,24	44
5	SEVILLA	4.765	5,75	259
6	ZARAGOZA	602	0,84	5
7	BARCELONA	3.656	-0,11	-4
8	MADRID	9.598	-3,36	-334
9	VALENCIA	5.786	-56,38	-7.480
10	P. MALLORCA	1.596	-	-

Ranking de Variación Interanual Mensual del Nº de Apartamentos Estimados en junio

		Nº de apartamentos estimados	Var. Interanual Mensual (%)	Cifra absoluta de Variación
1	MÁLAGA	931	30,21	216
2	BILBAO	136	27,10	29
3	CÓRDOBA	202	12,22	22
4	GRANADA	537	11,64	56
5	SEVILLA	1.292	3,53	44
6	BARCELONA	912	-1,41	-13
7	MADRID	3.644	-2,46	-92
8	ZARAGOZA	152	-4,40	-7
9	VALENCIA	1.443	-50,58	-1.477
10	P. MALLORCA	614	-	-



Ranking de Variación Interanual Mensual del Nº de Viajeros en junio

		Nº total de Viajeros	Var. Interanual Mensual (%)	Cifra absoluta de Variación
1	MÁLAGA	18.089	43,14	5.452
2	GRANADA	15.110	36,70	4.057
3	BILBAO	2.889	31,32	689
4	BARCELONA	24.506	28,19	5.389
5	CÓRDOBA	3.752	13,52	447
6	VALENCIA	26.673	13,11	3.091
7	SEVILLA	30.644	9,60	2.685
8	MADRID	51.641	9,41	4.442
9	ZARAGOZA	2.741	-10,80	-332
10	P. MALLORCA	3.167	-	-

Ranking de Variación Interanual Acumulada del Nº de Viajeros en enero-junio

		Nº total de Viajeros	Var. Interanual Acumulada (%)	Cifra absoluta de Variación
1	MÁLAGA	111.971	52,83	38.705
2	BILBAO	12.707	46,02	4.005
3	GRANADA	77.499	27,04	16.496
4	VALENCIA	137.835	25,64	28.132
5	BARCELONA	112.956	14,78	14.549
6	CÓRDOBA	23.366	13,83	2.838
7	SEVILLA	172.440	13,21	20.125
8	MADRID	261.788	6,84	16.753
9	ZARAGOZA	15.373	-5,41	-879
10	P. MALLORCA	9.899	-50,03	-9.909



	2018	2019	Variación %
Málaga	73.266	111.971	52,83
Provincia de Málaga	561.104	618.301	10,19
Andalucía	1.083.701	1.228.207	13,33
Nacional	5.280.878	5.330.651	0,94

	2018	2019	Variación %
Nerja	22.641	35.437	56,52
Málaga	73.266	111.971	52,83
Marbella	63.268	77.559	22,59
Fuengirola	35.527	36.325	2,25
Benalmádena	88.992	85.569	-3,85
Torremolinos	54.440	48.106	-11,63

**Ranking de procedencias sobre el porcentaje total de viajeros enero - junio**

		Nº de Viajeros	%Var. Interanual Acumulada	Cifra Absoluta de Variación	% sobre Total Viajeros	% Acumulado
1	Andalucía	17.086	114,33	9.114	15,26	15,26
2	Reino Unido	9.343	13,61	1.119	8,34	23,60
3	Madrid, Comunidad De	9.102	53,26	3.163	8,13	31,73
4	Italia	6.942	112,10	3.669	6,20	37,93
5	Alemania	6.872	67,77	2.776	6,14	44,07
6	Países Bajos	6.718	23,65	1.285	6,00	50,07
7	Francia	6.132	71,76	2.562	5,48	55,54
8	Cataluña	3.694	155,29	2.247	3,30	58,84
9	Suecia	2.766	41,99	818	2,47	61,31
10	Irlanda	2.164	61,98	828	1,93	63,25
11	Bélgica	2.138	27,11	456	1,91	65,16
12	Noruega	1.741	26,80	368	1,55	66,71
13	Suiza	1.717	21,95	309	1,53	68,24
14	Dinamarca	1.702	-16,24	-330	1,52	69,76
15	Asturias, Principado De	1.662	239,88	1.173	1,48	71,25
16	Estados Unidos	1.645	-27,44	-622	1,47	72,72
17	Polonia	1.565	24,60	309	1,40	74,12
18	Galicia	1.532	146,70	911	1,37	75,48
19	Finlandia	1.532	64,20	599	1,37	76,85
20	Castilla - La Mancha	1.499	70,73	621	1,34	78,19
21	Murcia, Región De	1.444	5,25	72	1,29	79,48
22	País Vasco	1.368	192,93	901	1,22	80,70
23	Portugal	1.107	311,52	838	0,99	81,69
24	Rusia	1.093	48,71	358	0,98	82,67
25	Extremadura	1.087	163,83	675	0,97	83,64
26	Castilla Y León	920	198,70	612	0,82	84,46
27	Canarias	851	67,85	344	0,76	85,22

	Nº de Viajeros	%Var. Interanual Acumulada	Cifra Absoluta de Variación	% sobre Total Viajeros	% Acumulado
Resto Mundo	7.857	3,89	294	7,02	7,02
Resto CCAA	3.646	56,15	1.311	3,26	10,27
Resto Europa	5.043	61,89	1.928	4,50	14,78



PERNOCTACIONES

Total Pernoctaciones en junio

Total Pernoctaciones 2019	% Variación Interanual Mensual
53.737	48,81

PROCEDENCIA PERNOCTACIONES	Nº Pernoctaciones 2019	% sobre Total Pernoctaciones 2019	% Variación Interanual Mensual	% sobre Total Pernoctaciones 2018
Nacionales	15.628	29,08	82,70	23,69
Internacionales	38.109	70,92	38,29	76,31

Total Pernoctaciones en enero - junio

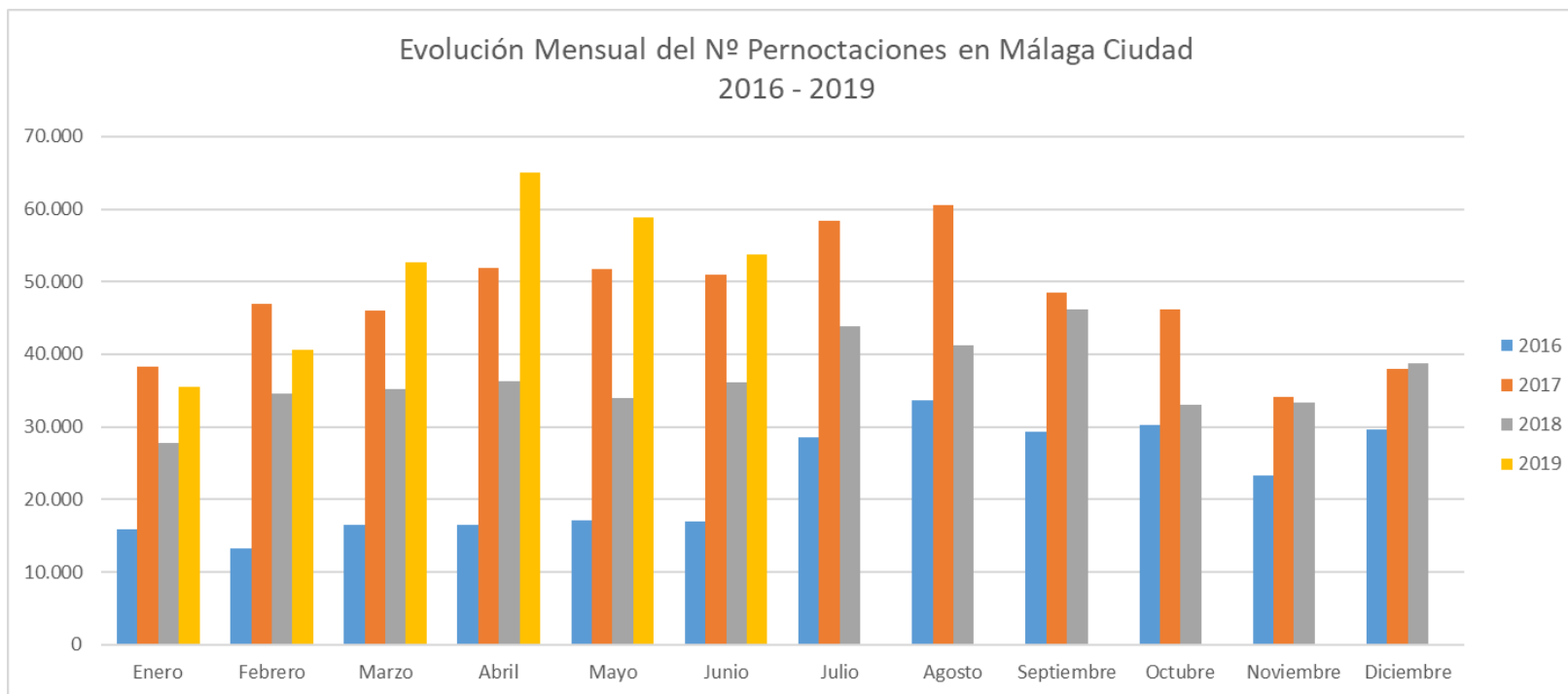
Total Pernoctaciones 2019	% Variación Interanual Acumulada
306.431	50,33

PROCEDENCIA PERNOCTACIONES	Nº Pernoctaciones 2019	% sobre Total Pernoctaciones 2019	% Variación Interanual Acumulada	% sobre Total Pernoctaciones 2018
Nacionales	89.656	29,26	76,45	24,93
Internacionales	216.775	70,74	41,65	75,07



Evolución Mensual del Nº Pernoctaciones en Málaga ciudad 2016-2019

	Enero	Febrero	Marzo	Abril	Mayo	Junio	Julio	Agosto	Septiembre	Octubre	Noviembre	Diciembre
2.016	15.918	13.257	16.558	16.507	17.108	16.999	28.605	33.625	29.384	30.219	23.238	29.632
2.017	38.333	46.974	46.028	51.835	51.800	50.977	58.448	60.536	48.420	46.199	34.050	38.024
2.018	27.712	34.640	35.180	36.245	33.955	36.112	43.836	41.203	46.200	32.976	33.290	38.678
2.019	35.528	40.656	52.668	65.028	58.814	53.737						





Ranking de Variación Interanual Mensual del Nº de Pernoctaciones en junio

		Nº total de Pernoctaciones	Var. Interanual Mensual (%)	Cifra absoluta de Variación
1	MÁLAGA	53.737	48,81	17.625
2	GRANADA	30.077	46,87	9.599
3	BARCELONA	75.261	27,69	16.320
4	VALENCIA	81.119	24,11	15.760
5	SEVILLA	76.959	18,44	11.982
6	ZARAGOZA	8.443	8,89	689
7	CÓRDOBA	6.775	7,54	475
8	MADRID	164.380	7,02	10.779
9	BILBAO	7.250	4,84	335
10	P. MALLORCA	27.499	-	-

Ranking de Variación Interanual Acumulada del Nº de Pernoctaciones en enero-junio

		Nº total de Pernoctaciones	Var. Interanual Acumulada (%)	Cifra absoluta de Variación
1	MÁLAGA	306.431	50,33	102.587
2	GRANADA	157.955	32,27	38.540
3	VALENCIA	430.041	25,14	86.386
4	BILBAO	33.864	18,94	5.393
5	BARCELONA	388.661	13,17	45.231
6	ZARAGOZA	47.786	12,07	5.147
7	SEVILLA	444.109	11,70	46.501
8	MADRID	933.066	11,25	94.353
9	CÓRDOBA	44.208	4,84	2.039
10	P. MALLORCA	71.650	-31,71	-33.274



	2018	2019	Variación %
Málaga	203.844	306.431	50,33
Provincia de Málaga	2.891.490	2.962.307	2,45
Andalucía	4.329.330	4.555.506	5,22
Nacional	30.286.140	29.486.011	-2,64

	2018	2019	Variación %
Málaga	203.844	306.431	50,33
Nerja	138.223	203.210	47,02
Marbella	375.777	397.973	5,91
Benalmádena	514.706	482.123	-6,33
Fuengirola	223.878	205.111	-8,38
Torremolinos	392.759	353.034	-10,11



Ranking de procedencias sobre el porcentaje total de pernoctaciones enero-junio

		Nº de Pernoctaciones	%Var. Interanual Acumulada	Cifra Absoluta de Variación	% sobre Total Pernoctas	% Acumulado	Estancia Media
1	Reino Unido	28.835	12,59	3.225	9,41	9,41	3,09
2	Andalucía	27.450	87,83	12.836	8,96	18,37	1,61
3	Países Bajos	24.010	22,93	4.478	7,84	26,20	3,57
4	Alemania	23.572	72,57	9.913	7,69	33,90	3,43
5	Madrid, Comunidad De	20.446	38,84	5.720	6,67	40,57	2,25
6	Italia	15.089	74,32	6.433	4,92	45,49	2,17
7	Francia	13.355	45,92	4.203	4,36	49,85	2,18
8	Bélgica	7.968	38,26	2.205	2,60	52,45	3,73
9	Suecia	7.764	27,82	1.690	2,53	54,98	2,81
10	Cataluña	7.716	115,17	4.130	2,52	57,50	2,09
11	Noruega	7.575	58,44	2.794	2,47	59,97	4,35
12	Irlanda	7.354	95,43	3.591	2,40	62,37	3,40
13	Rusia	6.961	220,93	4.792	2,27	64,65	6,37
14	Suiza	6.344	35,58	1.665	2,07	66,72	3,69
15	Dinamarca	5.693	6,13	329	1,86	68,57	3,34
16	Finlandia	5.689	116,81	3.065	1,86	70,43	3,71
17	Galicia	5.126	253,52	3.676	1,67	72,10	3,35
18	Estados Unidos	4.881	-25,76	-1.694	1,59	73,70	2,97
19	Polonia	4.276	5,95	240	1,40	75,09	2,73
20	País Vasco	3.987	259,84	2.879	1,30	76,39	2,91
21	Castilla - La Mancha	3.854	84,84	1.769	1,26	77,65	2,57
22	Portugal	3.481	468,79	2.869	1,14	78,79	3,14
23	Asturias, Principado De	3.407	187,51	2.222	1,11	79,90	2,05
24	Murcia, Región De	2.805	-11,35	-359	0,92	80,81	1,94
25	Castilla Y León	2.765	228,38	1.923	0,90	81,72	3,01
26	Republica Checa	2.129	68,17	863	0,69	82,41	2,75
27	Extremadura	2.117	148,77	1.266	0,69	83,10	1,95

	Nº de Pernoctaciones	%Var. Interanual Acumulada	Cifra Absoluta de Variación	% sobre Total Pernocta.	% Acumulado
Resto Mundo	30.541	42,46	9.103	9,97	9,97
Resto CCAA	9.982	38,62	2.781	3,26	13,22
Resto Europa	11.254	54,74	3.981	3,67	16,90



Estancia Media junio

		Estancia media
1	P. MALLORCA	8,68
2	MADRID	3,18
3	ZARAGOZA	3,08
4	BARCELONA	3,07
5	VALENCIA	3,04
6	MÁLAGA	2,97
7	SEVILLA	2,51
8	BILBAO	2,51
9	GRANADA	1,99
10	CÓRDOBA	1,81

Estancia Media enero-junio

		Estancia media
1	P. MALLORCA	6,78
2	BARCELONA	3,68
3	MADRID	3,47
4	VALENCIA	3,05
5	ZARAGOZA	2,82
6	MÁLAGA	2,62
7	SEVILLA	2,54
8	BILBAO	2,43
9	GRANADA	2,03
10	CÓRDOBA	1,81



Grado de Ocupación junio

		Grado de Ocupación
1	BARCELONA	88,57
2	MADRID	81,72
3	MÁLAGA	77,36
4	P.MALLORCA	75,75
5	SEVILLA	75,56
6	ZARAGOZA	75,32
7	BILBAO	72,84
8	VALENCIA	71,99
9	GRANADA	66,18
10	CÓRDOBA	42,26

Grado de Ocupación enero-junio

		Grado de Ocupación
1	BARCELONA	78,19
2	MADRID	74,25
3	SEVILLA	72,04
4	MÁLAGA	70,65
5	ZARAGOZA	69,82
6	P.MALLORCA	69,14
7	BILBAO	63,82
8	VALENCIA	62,79
9	GRANADA	55,47
10	CÓRDOBA	49,86



MERCADO NACIONAL

Viajeros

Ranking de Variación Interanual Mensual del Número de Viajeros en junio

		Nº de Viajeros	% sobre Total Viajeros	% Var. Interanual Mensual	Cifra absoluta de Variación
1	País Vasco	88	1,27	633,33	76
2	Castilla y León	154	2,22	327,78	118
3	Canarias	88	1,27	266,67	64
4	Galicia	431	6,23	183,55	279
5	Asturias, Principado de	441	6,37	179,11	283
6	Rioja, La	66	0,95	175,00	42
7	Melilla	59	0,85	145,83	35
8	Andalucía	2.174	31,41	104,52	1.111
9	Madrid, Comunidad de	2.320	33,52	104,41	1.185
10	Castilla - La Mancha	250	3,61	86,57	116
11	Cataluña	411	5,94	41,24	120
12	Balears, Illes	88	1,27	31,34	21
13	Extremadura	125	1,81	3,31	4
14	Comunitat Valenciana	44	0,64	-39,73	-29
15	Murcia, Región de	94	1,36	-56,88	-124
16	Cantabria	29	0,42	-65,88	-56
17	Aragón	29	0,42	-91,47	-311
18	Navarra, Comunidad Foral de	29	0,42	-	-
19	Ceuta	.	-	-	-



Ranking de Variación Interanual Acumulada del Número de Viajeros en enero-junio

		Nº de Viajeros	% sobre Total Viajeros	% Var. Interanual Acumulada	Cifra absoluta de Variación
1	Balears, Illes	828	1,89	573,17	705
2	Ceuta	472	1,08	303,42	355
3	Asturias, Principado de	1.662	3,79	239,88	1.173
4	Castilla y León	920	2,10	198,70	612
5	País Vasco	1.368	3,12	192,93	901
6	Extremadura	1.087	2,48	163,83	675
7	Cataluña	3.694	8,42	155,29	2.247
8	Cantabria	536	1,22	154,03	325
9	Galicia	1.532	3,49	146,70	911
10	Andalucía	17.086	38,93	114,33	9.114
11	Castilla - La Mancha	1.499	3,42	70,73	621
12	Canarias	851	1,94	67,85	344
13	Madrid, Comunidad de	9.102	20,74	53,26	3.163
14	Rioja. La	100	0,23	31,58	24
15	Melilla	213	0,49	26,79	45
16	Murcia, Región de	1.444	3,29	5,25	72
17	Aragón	708	1,61	2,46	17
18	Comunitat Valenciana	729	1,66	-6,18	-48
19	Navarra, Comunidad Foral de	60	0,14	-65,12	-112



Pernoctaciones

Ranking de Variación Interanual Mensual del Número de Pernoctaciones en junio

		Nº de Pernoctaciones	% sobre Total Pernoctaciones	% Var. Interanual Mensual	Cifra absoluta de Variación	Estancia Media
1	Galicia	1.935	12,38	221,96	1.334	4,49
2	País Vasco	294	1,88	203,09	197	3,34
3	Andalucía	4.301	27,52	174,47	2.734	1,98
4	Madrid, Comunidad de	4.934	31,57	109,42	2.578	2,13
5	Asturias, Principado de	735	4,70	101,92	371	1,67
6	Cataluña	867	5,55	29,79	199	2,11
7	Extremadura	184	1,18	26,03	38	1,47
8	Rioja, La	176	1,13	20,55	30	2,67
9	Castilla - La Mancha	441	2,82	9,98	40	1,76
10	Canarias	147	0,94	-13,53	-23	1,67
11	Balears, Illes	118	0,76	-37,23	-70	1,34
12	Murcia, Región de	233	1,49	-38,03	-143	2,48
13	Melilla	59	0,38	-39,18	-38	1,00
14	Cantabria	88	0,56	-48,24	-82	3,03
15	Comunitat Valenciana	59	0,38	-55,97	-75	1,34
16	Castilla y León	852	5,45	-	-	5,53
17	Navarra, Comunidad Foral de	176	1,13	-	-	6,07
18	Aragón	29	0,19	-	-	1,00
19	Ceuta	.	-	-	-	-



Ranking de Variación Interanual Acumulado del Número de Pernoctaciones en enero-junio

		Nº de Pernoctaciones	% sobre Total Pernoctaciones	% Var. Interanual Acumulada	Cifra absoluta de Variación	Estancia Media
1	País Vasco	3.987	4,45	259,84	2.879	2,91
2	Galicia	5.126	5,72	253,52	3.676	3,35
3	Balears, Illes	1.432	1,60	232,25	1.001	1,73
4	Castilla y León	2.765	3,08	228,38	1.923	3,01
5	Cantabria	1.611	1,80	222,85	1.112	3,01
6	Asturias, Principado de	3.407	3,80	187,51	2.222	2,05
7	Extremadura	2.117	2,36	148,77	1.266	1,95
8	Ceuta	749	0,84	125,60	417	1,59
9	Cataluña	7.716	8,61	115,17	4.130	2,09
10	Andalucía	27.450	30,62	87,83	12.836	1,61
11	Castilla - La Mancha	3.854	4,30	84,84	1.769	2,57
12	Rioja. La	312	0,35	40,54	90	3,12
13	Madrid, Comunidad de	20.446	22,80	38,84	5.720	2,25
14	Canarias	1.732	1,93	24,43	340	2,04
15	Aragón	2.009	2,24	14,80	259	2,84
16	Comunitat Valenciana	1.686	1,88	-9,79	-183	2,31
17	Murcia, Región de	2.805	3,13	-11,35	-359	1,94
18	Melilla	213	0,24	-29,93	-91	1,00
19	Navarra, Comunidad Foral de	238	0,27	-40,80	-164	3,97



MERCADO INTERNACIONAL

Viajeros

Ranking de Variación Interanual Mensual del Número de Viajeros en junio

		Nº de Viajeros	% sobre Total Viajeros	% Var. Interanual Mensual	Cifra absoluta de Variación
1	IRLANDA	456	2,52	647,54	395
2	RUSIA	257	1,42	367,27	202
3	PORTUGAL	257	1,42	321,31	196
4	DINAMARCA	292	1,61	183,50	189
5	ALEMANIA	1.172	6,48	69,36	480
6	FRANCIA	784	4,33	63,67	305
7	BELGICA	397	2,19	42,29	118
8	POLONIA	242	1,34	37,50	66
9	SUECIA	359	1,98	22,95	67
10	NORUEGA	306	1,69	14,61	39
11	AUSTRIA	103	0,57	13,19	12
12	ITALIA	926	5,12	-2,22	-21
13	PAISES BAJOS	1.005	5,56	-10,59	-119
14	REINO UNIDO	975	5,39	-18,27	-218
15	FINLANDIA	94	0,52	-29,85	-40
16	SUIZA	309	1,71	-31,18	-140
17	ESTADOS UNIDOS	461	2,55	-35,07	-249
18	REPUBLICA CHECA	147	0,81	-	-



Ranking de Variación Interanual Acumulada del Número de Viajeros en enero-junio

		Nº de Viajeros	% sobre Total Viajeros	% Var. Interanual Acumulada	Cifra absoluta de Variación
1	Resto Europa	1.315	1,17	127,90	738
2	Italia	6.942	6,20	112,10	3.669
3	Francia	6.132	5,48	71,76	2.562
4	Alemania	6.872	6,14	67,77	2.776
5	Finlandia	1.532	1,37	64,20	599
6	Irlanda	2.164	1,93	61,98	828
7	Resto De UE	2.124	1,90	44,69	656
8	Suecia	2.766	2,47	41,99	818
9	Bélgica	2.138	1,91	27,11	456
10	Noruega	1.741	1,55	26,80	368
11	Polonia	1.565	1,40	24,60	309
12	Países Bajos	6.718	6,00	23,65	1.285
13	Suiza	1.717	1,53	21,95	309
14	Reino Unido	9.343	8,34	13,61	1.119
15	Resto De América	2.958	2,64	-1,76	-53
16	Resto Del Mundo	3.602	3,22	-6,95	-269
17	Dinamarca	1.702	1,52	-16,24	-330
18	Estados Unidos	1.645	1,47	-27,44	-622



Pernoctaciones

Ranking de Variación Interanual Mensual del Nº de Pernoctaciones en junio

		Nº de Pernoctaciones	% sobre Total Pernoctaciones	% Var. Interanual Mensual	Cifra absoluta de Variación	Estancia Media
1	RUSIA	1.830	3,41	2.631,34	1.763	3,97
2	IRLANDA	1.249	2,32	932,23	1.128	4,04
3	DINAMARCA	1.191	2,22	495,50	991	3,89
4	PORTUGAL	625	1,16	267,65	455	2,43
5	SUECIA	1.321	2,46	92,29	634	3,68
6	ALEMANIA	4.192	7,80	91,85	2.007	3,58
7	FRANCIA	2.363	4,40	74,65	1.010	2,55
8	BELGICA	1.482	2,76	25,91	305	3,73
9	NORUEGA	1.183	2,20	13,31	139	4,05
10	POLONIA	507	0,94	12,92	58	3,45
11	AUSTRIA	220	0,41	-15,71	-41	2,34
12	REINO UNIDO	2.431	4,52	-20,81	-639	2,49
13	SUIZA	1.749	3,25	-22,13	-497	3,84
14	PAISES BAJOS	3.568	6,64	-22,89	-1.059	3,55
15	ITALIA	2.322	4,32	-26,43	-834	2,96
16	FINLANDIA	233	0,43	-57,33	-313	2,26
17	ESTADOS UNIDOS	938	1,75	-57,77	-1.283	3,65
18	REPUBLICA CHECA	518	0,96	-	-	2,14



Ranking de Variación Interanual Acumulada del Nº de Pernoctaciones en enero-junio

		Nº de Pernoctaciones	% sobre Total Pernoctaciones	% Var. Interanual Acumulada	Cifra absoluta de Variación	Estancia Media
1	Rusia	6.961	2,27	220,93	4.792	6,37
2	Resto De América	20.085	6,55	126,41	11.214	6,79
3	Finlandia	5.689	1,86	116,81	3.065	3,71
4	Irlanda	7.354	2,40	95,43	3.591	3,40
5	Italia	15.089	4,92	74,32	6.433	2,17
6	Alemania	23.572	7,69	72,57	9.913	3,43
7	Noruega	7.575	2,47	58,44	2.794	4,35
8	Francia	13.355	4,36	45,92	4.203	2,18
9	Bélgica	7.968	2,60	38,26	2.205	3,73
10	Resto De UE	5.287	1,73	36,26	1.407	2,49
11	Suiza	6.344	2,07	35,58	1.665	3,69
12	Suecia	7.764	2,53	27,82	1.690	2,81
13	Países Bajos	24.010	7,84	22,93	4.478	3,57
14	Reino Unido	28.835	9,41	12,59	3.225	3,09
15	Dinamarca	5.693	1,86	6,13	329	3,34
16	Polonia	4.276	1,40	5,95	240	2,73
17	Estados Unidos	4.881	1,59	-25,76	-1.694	2,97
18	Resto Del Mundo	7.365	2,40	-27,72	-2.825	2,04