



COMPORTAMIENTO DEL TURISMO EN MÁLAGA CAPITAL ENERO DE 2020

Fuente: Encuesta de Ocupación Hotelera. Datos comparativos entre **enero 2019** y **enero 2020** (provisionales).
Instituto Nacional de Estadística (INE)

VIAJEROS

Total Viajeros en enero

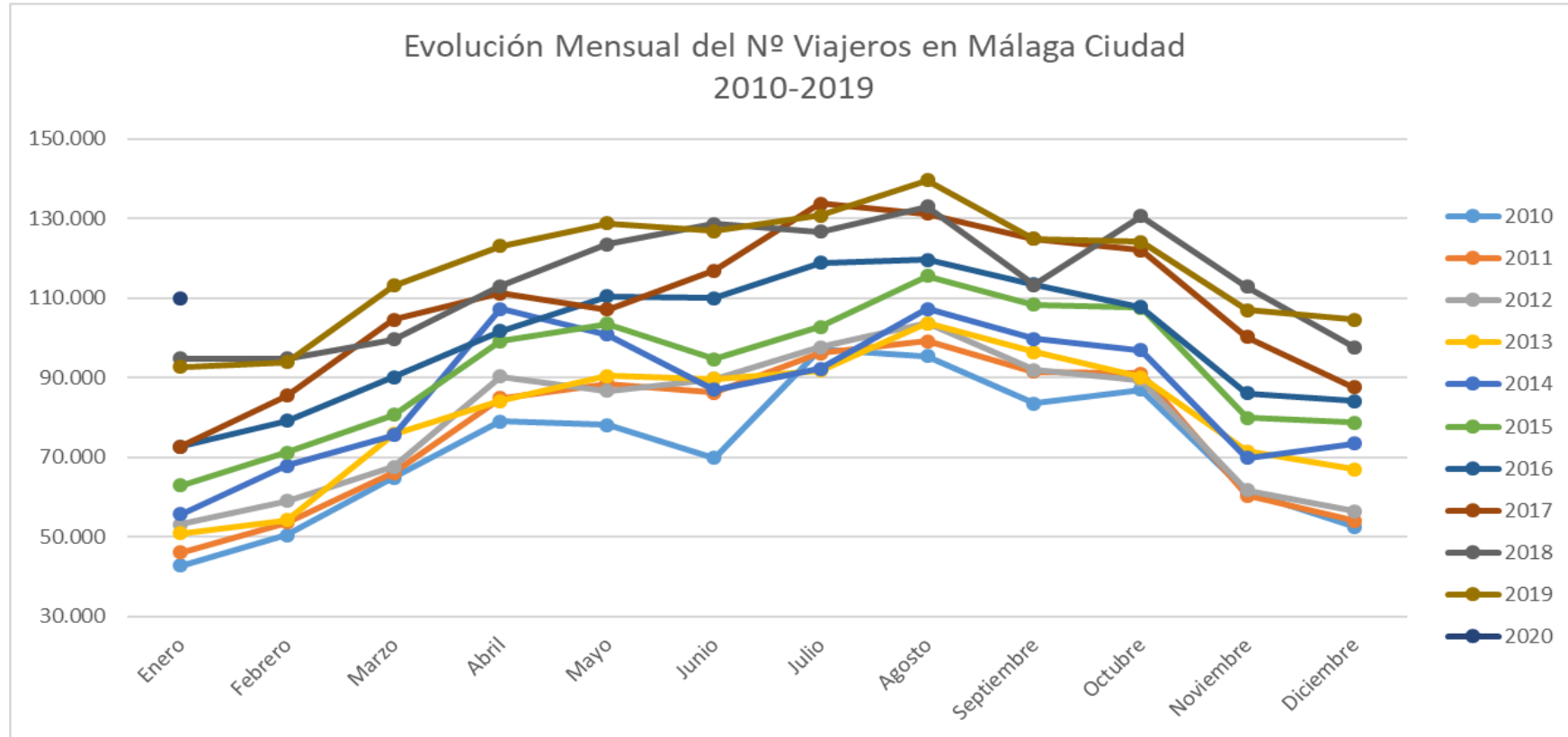
TOTAL VIAJEROS 2020	% Variación Interanual Mensual
99.922	7,80

PROCEDENCIA VIAJEROS	Nº Viajeros 2020	% sobre Total Viajeros 2020	% Variación Interanual Mensual	% sobre Total Viajeros 2019
Nacionales	41.946	41,98	12,82	40,11
Internacionales	57.976	58,02	4,44	59,89



Evolución Mensual del Nº Viajeros en Málaga ciudad 2010-2019

	Enero	Febrero	Marzo	Abril	Mayo	Junio	Julio	Agosto	Septiembre	Octubre	Noviembre	Diciembre
2010	42.760	50.513	64.935	79.009	78.214	69.946	97.203	95.431	83.623	86.975	61.389	52.601
2011	46.133	53.702	66.150	84.926	88.541	86.355	96.260	99.202	91.589	91.115	60.408	54.035
2012	53.204	59.043	67.588	90.304	86.664	89.674	97.693	103.796	92.035	89.458	61.761	56.493
2013	50.990	54.322	75.869	84.118	90.459	89.666	91.856	103.707	96.470	90.124	71.609	67.101
2014	55.698	67.862	75.676	107.371	100.918	87.014	92.222	107.259	99.824	96.925	69.910	73.447
2015	62.907	71.194	80.775	99.246	103.525	94.729	102.760	115.628	108.412	107.562	79.955	78.774
2016	72.787	79.257	90.127	101.747	110.487	110.011	118.850	119.588	113.444	107.812	86.065	84.128
2017	72.674	85.535	104.653	111.301	107.175	116.958	133.799	131.315	124.955	122.041	100.329	87.580
2018	94.801	94.849	99.628	112.989	123.633	128.755	126.680	132.973	113.391	130.665	112.903	97.657
2019	92.691	93.892	113.171	123.140	128.881	126.865	130.864	139.602	124.917	124.229	107.093	104.691
2020	109.922											





Ranking de Variación Interanual Mensual del Nº de Viajeros en enero

		Nº total de Viajeros	Var. Interanual Mensual (%)	Cifra absoluta de Variación
1	GRANADA	154.183	19,88	25.566
2	ZARAGOZA	78.814	13,28	9.240
3	MADRID	748.409	8,85	60.860
4	MÁLAGA	99.922	7,80	7.231
5	CÓRDOBA	61.353	5,84	3.387
6	SEVILLA	194.299	5,68	10.449
7	VALENCIA	124.464	5,03	5.965
8	BARCELONA	573.513	4,44	24.405
9	P. MALLORCA	41.224	2,11	851
10	BILBAO	56.244	1,98	1.091

	2019	2020	Variación %
Málaga	92.691	99.922	7,80
Provincia de Málaga	249.520	294.565	18,05
Andalucía	953.686	1.048.244	9,92
Nacional	5.229.779	5.570.235	6,51

	2019	2020	Variación %
Marbella	28.298	39.360	39,09
Fuengirola	23.480	31.366	33,58
Benalmádena	20.445	25.821	26,29
Málaga	92.691	99.922	7,80
Torremolinos	28.960	29.372	1,42
Nerja	10.617	10.321	-2,79

**Ranking de procedencias sobre el porcentaje total de viajeros hoteleros de enero**

		Nº de Viajeros	%Var. Interanual mensual	Cifra Absoluta de Variación	% sobre Total Viajeros	% Acumulado
1	Andalucía	17.159	6,93	1.112	17,17	17,17
2	Madrid. Comunidad de	8.728	0,39	34	8,73	25,91
3	REINO UNIDO	8.226	4,27	337	8,23	34,14
4	ITALIA	4.381	-0,59	-26	4,38	38,52
5	FRANCIA	3.722	-5,65	-223	3,72	42,25
6	ALEMANIA	3.432	-21,25	-926	3,43	45,68
7	PAÍSES BAJOS	3.238	-12,63	-468	3,24	48,92
8	ESTADOS UNIDOS	2.978	-15,11	-530	2,98	51,90
9	Cataluña	2.881	3,75	104	2,88	54,79
10	SUECIA	2.614	9,83	234	2,62	57,40
11	Canarias	2.298	146,83	1.367	2,30	59,70
12	BÉLGICA	1.676	-8,96	-165	1,68	61,38
13	IRLANDA	1.672	10,07	153	1,67	63,05
14	RUSIA	1.658	-9,25	-169	1,66	64,71
15	Castilla y León	1.580	130,66	895	1,58	66,29
16	POLONIA	1.491	51,99	510	1,49	67,79
17	Melilla	1.471	120,87	805	1,47	69,26
18	Comunitat Valenciana	1.467	6,61	91	1,47	70,73
19	REPÚBLICA CHINA	1.257	20,40	213	1,26	71,99
20	PORTUGAL	1.255	138,59	729	1,26	73,24
21	FINLANDIA	1.245	11,46	128	1,25	74,49
22	NORUEGA	1.167	28,67	260	1,17	75,66
23	DINAMARCA	1.149	-20,98	-305	1,15	76,80
24	SUIZA	959	2,90	27	0,96	77,76
25	ARGENTINA	929	64,72	365	0,93	78,69
26	Castilla - La Mancha	889	-12,67	-129	0,89	79,58
27	BRASIL	882	40,00	252	0,88	80,47
28	País Vasco	839	28,88	188	0,84	81,31
29	CANADÁ	790	58,00	290	0,79	82,10
30	Galicia	727	37,69	199	0,73	82,82
31	R. DE COREA DEL SUR	719	-30,33	-313	0,72	83,54
32	Aragón	697	47,36	224	0,70	84,24
33	Ceuta	679	1,19	8	0,68	84,92
34	Murcia. Región de	604	12,48	67	0,60	85,53
35	JAPÓN	595	-14,39	-100	0,60	86,12
36	Extremadura	577	21,73	103	0,58	86,70
37	Balears. Illes	549	-29,07	-225	0,55	87,25
38	AUSTRIA	541	-19,01	-127	0,54	87,79



39	MÉXICO	464	97,45	229	0,46	88,25
40	TURQUÍA	445	119,21	242	0,45	88,70
41	REPÚBLICA CHECA	408	30,77	96	0,41	89,11
42	Asturias. Principado de	362	20,27	61	0,36	89,47
43	UCRANIA	340	1,49	5	0,34	89,81
44	GRECIA	311	253,41	223	0,31	90,12
45	HUNGRÍA	231	49,03	76	0,23	90,35
46	Navarra. Comunidad Foral de	189	-9,13	-19	0,19	90,54
47	Cantabria	181	-17,35	-38	0,18	90,72
48	LITUANIA	119	48,75	39	0,12	90,84
49	LUXEMBURGO	80	-2,44	-2	0,08	90,92
50	Rioja. La	70	-52,70	-78	0,07	90,99

	Nº de Viajeros	%Var. Interanual mensual	Cifra Absoluta de Variación	% sobre Total Viajeros	% Acumulado
Resto Mundo	6.297	8,36	486	6,30	6,30
Resto Europa	2.705	51,88	924	2,71	9,01

PERNOCTACIONES

Total Pernoctaciones en enero

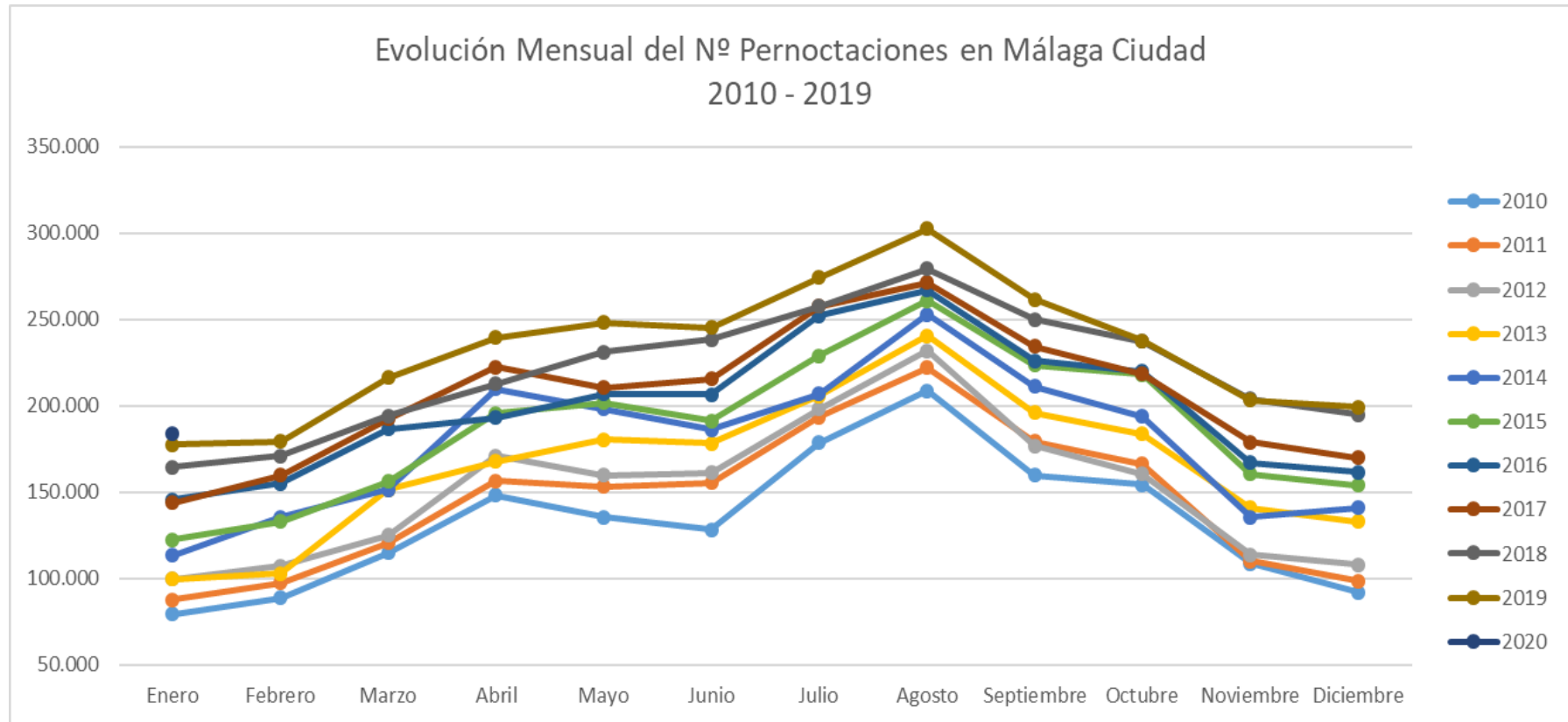
TOTAL PERNOCTACIONES 2020	% Variación Interanual Mensual
183.699	3,47

PROCEDENCIA PERNOCTACIONES	Nº Pernoctaciones 2020	% sobre Total Pernoctaciones 2020	% Variación Interanual Mensual	% sobre Total Pernoctaciones 2019
Nacionales	67.599	36,80	9,72	34,70
Internacionales	116.100	63,20	0,15	65,30



Evolución Mensual del Nº Pernoctaciones en Málaga ciudad 2010-2019

	Enero	Febrero	Marzo	Abril	Mayo	Junio	Julio	Agosto	Septiembre	Octubre	Noviembre	Diciembre
2010	79.319	88.590	114.757	148.016	135.505	128.301	178.466	208.639	159.652	154.271	108.669	91.859
2011	87.561	97.403	120.561	156.513	153.253	155.308	193.664	221.969	179.184	166.179	109.949	98.482
2012	99.520	107.142	124.926	171.146	159.905	161.269	198.138	232.011	176.862	160.384	113.915	107.799
2013	99.721	103.014	151.353	167.762	180.390	178.345	205.913	240.649	196.106	183.585	140.867	133.082
2014	113.549	135.464	151.600	209.826	198.223	186.187	206.870	253.099	211.216	193.970	135.523	140.787
2015	122.381	132.793	156.017	195.571	201.978	191.427	229.184	260.966	223.720	217.964	160.535	153.959
2016	145.729	155.042	186.495	193.303	206.890	206.457	252.193	267.055	226.199	220.048	166.987	161.500
2017	143.948	159.666	192.450	222.367	210.488	215.540	257.696	271.473	234.341	218.486	179.151	169.888
2018	164.400	170.963	194.264	212.702	231.062	238.492	257.783	279.360	250.045	237.265	203.875	194.989
2019	177.538	179.425	216.330	239.628	248.306	245.200	274.422	302.665	261.558	237.881	203.185	199.164
2020	183.699											





Ranking de Variación Interanual Mensual del Nº de Pernoctaciones en enero

		Nº total de Pernoctaciones	Var. Interanual Mensual (%)	Cifra absoluta de Variación
1	GRANADA	265.334	15,98	36.549
2	ZARAGOZA	132.323	12,30	14.491
3	MADRID	1.571.879	8,22	119.457
4	P. MALLORCA	131.219	6,01	7.441
5	CÓRDOBA	108.181	5,87	6.000
6	BILBAO	113.304	4,47	4.845
7	VALENCIA	270.256	3,57	9.310
8	BARCELONA	1.409.951	3,48	47.397
9	MÁLAGA	183.700	3,47	6.162
10	SEVILLA	402.497	2,00	7.894

	2019	2020	Variación %
Málaga	177.540	183.700	3,47
Provincia de Málaga	792.683	884.348	11,56
Andalucía	2.225.975	2.352.999	5,71
Nacional	15.463.493	15.959.217	3,21

	2019	2020	Variación %
Marbella	102.861	128.208	24,64
Fuengirola	113.780	133.049	16,94
Benalmádena	112.557	130.391	15,84
Nerja	50.687	54.943	8,40
Málaga	177.540	183.699	3,47
Torremolinos	134.567	134.648	0,06

**Ranking de procedencias sobre el porcentaje total de pernoctaciones hoteleras de enero**

	Nº de Pernoctaciones	%Var. Interanual mensual	Cifra Absoluta de Variación	% sobre Total Pernoctaciones	% Acumulado	Estancia Media
Andalucía	26.375	9,76	2.345	14,36	14,36	1,54
REINO UNIDO	17.403	-4,04	-732	9,47	23,83	2,12
Madrid. Comunidad de	14.818	2,66	384	8,07	31,90	1,70
ITALIA	8.064	-11,58	-1.056	4,39	36,29	1,84
ALEMANIA	7.075	-23,55	-2.179	3,85	40,14	2,06
ESTADOS UNIDOS	6.691	2,11	138	3,64	43,78	2,25
PAÍSES BAJOS	6.667	-25,31	-2.259	3,63	47,41	2,06
FRANCIA	6.613	-10,44	-771	3,60	51,01	1,78
SUECIA	4.760	-10,44	-555	2,59	53,60	1,82
Cataluña	4.721	-0,86	-41	2,57	56,17	1,64
BÉLGICA	4.210	0,89	37	2,29	58,46	2,51
IRLANDA	3.761	8,23	286	2,05	60,51	2,25
Canarias	3.454	103,78	1.759	1,88	62,39	1,50
RUSIA	3.086	-6,34	-209	1,68	64,07	1,86
Castilla y León	2.958	82,82	1.340	1,61	65,68	1,87
PORTUGAL	2.843	31,56	682	1,55	67,23	2,27
DINAMARCA	2.752	-0,07	-2	1,50	68,73	2,40
POLONIA	2.667	38,19	737	1,45	70,18	1,79
FINLANDIA	2.417	-5,73	-147	1,32	71,49	1,94
Comunitat Valenciana	2.301	7,17	154	1,25	72,75	1,57
CANADÁ	2.213	109,76	1.158	1,20	73,95	2,80
NORUEGA	2.202	-2,82	-64	1,20	75,15	1,89
SUIZA	2.118	-12,52	-303	1,15	76,30	2,21
Melilla	2.042	89,60	965	1,11	77,41	1,39
ARGENTINA	1.903	64,76	748	1,04	78,45	2,05
BRASIL	1.640	66,33	654	0,89	79,34	1,86
País Vasco	1.626	13,07	188	0,89	80,23	1,94
Castilla - La Mancha	1.527	-18,25	-341	0,83	81,06	1,72
REPÚBLICA CHINA	1.454	16,60	207	0,79	81,85	1,16
Aragón	1.263	12,07	136	0,69	82,54	1,81
Galicia	1.240	1,47	18	0,68	83,21	1,71
Balears. Illes	1.098	-21,79	-306	0,60	83,81	2,00
JAPÓN	1.094	-6,97	-82	0,60	84,41	1,84
R. DE COREA DEL SUR	1.082	-20,91	-286	0,59	85,00	1,50
Extremadura	1.040	24,11	202	0,57	85,56	1,80
Murcia. Región de	893	15,97	123	0,49	86,05	1,48
Ceuta	863	-32,63	-418	0,47	86,52	1,27
REPÚBLICA CHECA	840	15,38	112	0,46	86,98	2,06



AUSTRIA	817	-43,73	-635	0,44	87,42	1,51
MÉXICO	772	86,02	357	0,42	87,84	1,66
TURQUÍA	764	81,47	343	0,42	88,26	1,72
GRECIA	577	272,26	422	0,31	88,57	1,86
HUNGRÍA	544	52,81	188	0,30	88,87	2,35
Asturias. Principado de	494	-27,78	-190	0,27	89,14	1,36
UCRANIA	491	-4,47	-23	0,27	89,40	1,44
LITUANIA	412	154,32	250	0,22	89,63	3,46
Navarra. Comunidad Foral de	406	-25,23	-137	0,22	89,85	2,15
Cantabria	345	-21,77	-96	0,19	90,04	1,91
LUXEMBURGO	152	-24,38	-49	0,08	90,12	1,90
Rioja. La	137	-41,20	-96	0,07	90,19	1,96

	Nº de Pernoctaciones	%Var. Interanual mensual	Cifra Absoluta de Variación	% sobre Total Pernoctaciones	% Acumulado
Resto Mundo	12.670	17,83	1.917	6,90	6,90
Resto Europa	5.345	31,75	1.288	2,91	9,81

Estancia Media enero

	Estancia media
1 P. MALLORCA	3,18
2 BARCELONA	2,46
8 VALENCIA	2,17
5 MADRID	2,10
7 SEVILLA	2,07
9 BILBAO	2,01
6 MÁLAGA	1,84
3 CÓRDOBA	1,76
4 GRANADA	1,72
10 ZARAGOZA	1,68



Grado de Ocupación enero

		Grado de Ocupación
1	MADRID	67,03
2	SEVILLA	65,12
3	BARCELONA	64,31
4	MÁLAGA	61,70
5	VALENCIA	59,35
6	BILBAO	54,81
7	CÓRDOBA	53,78
8	GRANADA	52,21
9	ZARAGOZA	48,44
10	P.MALLORCA	46,87

MERCADO NACIONAL

Viajeros

Ranking de Variación Interanual Mensual del Número de Viajeros en enero

	Nº de Viajeros	% sobre Total Viajeros	% Var. Interanual Mensual	Cifra absoluta de Variación
Andalucía	17.159	40,91	6,93	1.112
Madrid. Comunidad de	8.728	20,81	0,39	34
Cataluña	2.881	6,87	3,75	104
Canarias	2.298	5,48	146,83	1.367
Castilla y León	1.580	3,77	130,66	895
Melilla	1.471	3,51	120,87	805
Comunitat Valenciana	1.467	3,50	6,61	91
Castilla - La Mancha	889	2,12	-12,67	-129
País Vasco	839	2,00	28,88	188
Galicia	727	1,73	37,69	199
Aragón	697	1,66	47,36	224
Ceuta	679	1,62	1,19	8
Murcia. Región de	604	1,44	12,48	67
Extremadura	577	1,38	21,73	103



Balears. Illes	549	1,31	-29,07	-225
Asturias. Principado de	362	0,86	20,27	61
Navarra. Comunidad Foral de	189	0,45	-9,13	-19
Cantabria	181	0,43	-17,35	-38
Rioja. La	70	0,17	-52,70	-78

Pernoctaciones

Ranking de Variación Interanual Mensual del Número de Pernoctaciones en enero

	Nº de Pernoctaciones	% sobre Total Pernoctaciones	% Var. Interanual Mensual	Cifra absoluta de Variación	Estancia Media
Andalucía	26.375	39,02	9,76	2.345	1,54
Madrid. Comunidad de	14.818	21,92	2,66	384	1,70
Cataluña	4.721	6,98	-0,86	-41	1,64
Canarias	3.454	5,11	103,78	1.759	1,50
Castilla y León	2.958	4,38	82,82	1.340	1,87
Comunitat Valenciana	2.301	3,40	7,17	154	1,57
Melilla	2.042	3,02	89,60	965	1,39
País Vasco	1.626	2,41	13,07	188	1,94
Castilla - La Mancha	1.527	2,26	-18,25	-341	1,72
Aragón	1.263	1,87	12,07	136	1,81
Galicia	1.240	1,83	1,47	18	1,71
Balears. Illes	1.098	1,62	-21,79	-306	2,00
Extremadura	1.040	1,54	24,11	202	1,80
Murcia. Región de	893	1,32	15,97	123	1,48
Ceuta	863	1,28	-32,63	-418	1,27
Asturias. Principado de	494	0,73	-27,78	-190	1,36
Navarra. Comunidad Foral de	406	0,60	-25,23	-137	2,15
Cantabria	345	0,51	-21,77	-96	1,91
Rioja. La	137	0,20	-41,20	-96	1,96



MERCADO INTERNACIONAL

Viajeros

Ranking del Número de Viajeros en enero

		Nº de Viajeros	% sobre Total Viajeros	% Var. Interanual Mensual	Cifra absoluta de Variación
1	REINO UNIDO	8.226	8,23	4,27	337
2	ITALIA	4.381	4,38	-0,59	-26
3	FRANCIA	3.722	3,72	-5,65	-223
4	ALEMANIA	3.432	3,43	-21,25	-926
5	PAÍSES BAJOS	3.238	3,24	-12,63	-468
6	ESTADOS UNIDOS	2.978	2,98	-15,11	-530
7	SUECIA	2.614	2,62	9,83	234
8	BÉLGICA	1.676	1,68	-8,96	-165
9	IRLANDA	1.672	1,67	10,07	153
10	RUSIA	1.658	1,66	-9,25	-169
11	POLONIA	1.491	1,49	51,99	510
12	REPÚBLICA CHINA	1.257	1,26	20,40	213
13	PORTUGAL	1.255	1,26	138,59	729
14	FINLANDIA	1.245	1,25	11,46	128
15	NORUEGA	1.167	1,17	28,67	260
16	DINAMARCA	1.149	1,15	-20,98	-305
17	SUIZA	959	0,96	2,90	27
18	ARGENTINA	929	0,93	64,72	365
19	BRASIL	882	0,88	40,00	252
20	CANADÁ	790	0,79	58,00	290
21	R. DE COREA DEL SUR	719	0,72	-30,33	-313
22	JAPÓN	595	0,60	-14,39	-100
23	AUSTRIA	541	0,54	-19,01	-127
24	MÉXICO	464	0,46	97,45	229
25	TURQUÍA	445	0,45	119,21	242
26	REPÚBLICA CHECA	408	0,41	30,77	96
27	UCRANIA	340	0,34	1,49	5
28	GRECIA	311	0,31	253,41	223
29	HUNGRÍA	231	0,23	49,03	76
30	LITUANIA	119	0,12	48,75	39
31	LUXEMBURGO	80	0,08	-2,44	-2

**Ranking de Variación Interanual Mensual del Número de Viajeros en enero**

	Nº de Viajeros	% sobre Total Viajeros	% Var. Interanual Mensual	Cifra absoluta de Variación
Grecia	311	0,31	253,41	223
Portugal	1.255	1,26	138,59	729
Turquía	445	0,45	119,21	242
México	464	0,46	97,45	229
Resto De UE	2.115	2,12	68,66	861
Argentina	929	0,93	64,72	365
Canadá	790	0,79	58,00	290
Polonia	1.491	1,49	51,99	510
Hungría	231	0,23	49,03	76
Lituania	119	0,12	48,75	39
Brasil	882	0,88	40,00	252
Resto Del Mundo	2.537	2,54	31,59	609
República Checa	408	0,41	30,77	96
Noruega	1.167	1,17	28,67	260
Países Africanos	2.017	2,02	20,40	213
Resto De Europa	590	0,59	11,95	63
Finlandia	1.245	1,25	11,46	128
Irlanda	1.672	1,67	10,07	153
Suecia	2.614	2,62	9,83	234
R. De Corea Del Sur	719	0,72	6,22	102
Reino Unido	8.226	8,23	4,27	337
Suiza	959	0,96	2,90	27
Ucrania	340	0,34	1,49	5
Italia	4.381	4,38	-0,59	-26
Luxemburgo	80	0,08	-2,44	-2
Francia	3.722	3,72	-5,65	-223
Bélgica	1.676	1,68	-8,96	-165
Rusia	1.658	1,66	-9,25	-169
República China	1.257	1,26	-10,04	-225
Países Bajos	3.238	3,24	-12,63	-468
Japón	595	0,60	-14,39	-100
Estados Unidos	2.978	2,98	-15,11	-530
Austria	541	0,54	-19,01	-127
Dinamarca	1.149	1,15	-20,98	-305
Alemania	3.432	3,43	-21,25	-926
Resto De América	1.743	1,74	-30,33	-313



Pernoctaciones

Ranking del Número de Pernoctaciones en enero

	Nº de Pernoctaciones	% sobre Total Pernoctaciones	% Var. Interanual Mensual	Cifra absoluta de Variación	Estancia Media
REINO UNIDO	17.403	9,47	-4,04	-732	2,12
ITALIA	8.064	4,39	-11,58	-1.056	1,84
ALEMANIA	7.075	3,85	-23,55	-2.179	1,90
REPÚBLICA CHINA	6.691	3,64	2,11	138	1,95
PAÍSES BAJOS	6.667	3,63	-25,31	-2.259	2,06
FRANCIA	6.613	3,60	-10,44	-771	2,22
SUECIA	4.760	2,59	-10,44	-555	1,82
NORUEGA	4.243	2,31	54,07	1.489	2,53
BÉLGICA	4.210	2,29	0,89	37	2,52
IRLANDA	3.761	2,05	8,23	286	2,27
SUIZA	3.086	1,68	-6,34	-209	2,07
PORTUGAL	2.843	1,55	31,56	682	2,26
DINAMARCA	2.752	1,50	-0,07	-2	2,19
POLONIA	2.667	1,45	38,19	737	2,14
FINLANDIA	2.417	1,32	-5,73	-147	2,07
MÉXICO	2.213	1,20	109,76	1.158	1,93
RUSIA	2.202	1,20	-2,82	-64	2,30
TURQUÍA	2.118	1,15	-12,52	-303	2,28
BRASIL	1.903	1,04	64,76	748	2,16
ESTADOS UNIDOS	1.640	0,89	66,33	654	2,08
JAPÓN	1.102	0,60	-15,43	-201	1,53
CANADÁ	1.094	0,60	-6,97	-82	1,84
REPÚBLICA CHECA	840	0,46	15,38	112	1,55
AUSTRIA	817	0,44	-43,73	-635	1,76
R. DE COREA DEL SUR	772	0,42	86,02	357	1,73
UCRANIA	764	0,42	81,47	343	1,87
GRECIA	577	0,31	272,26	422	1,70
HUNGRÍA	544	0,30	52,81	188	1,75
ARGENTINA	491	0,27	-4,47	-23	2,13



LITUANIA	412	0,22	154,32	250	3,46
LUXEMBURGO	152	0,08	-24,38	-49	1,90

Ranking de Variación Interanual Mensual del Número de Pernoctaciones en enero

	Nº de Pernoctaciones	% sobre Total Pernoctaciones	% Var. Interanual Mensual	Cifra absoluta de Variación	Estancia Media
Grecia	577	0,31	272,26	422	1,86
Lituania	412	0,22	154,32	250	3,46
Canadá	2.213	1,20	109,76	1.158	2,80
México	772	0,42	86,02	357	1,66
Turquía	764	0,42	81,47	343	1,72
Brasil	1.640	0,89	66,33	654	1,86
Argentina	1.903	1,04	64,76	748	2,05
Resto De UE	4.243	2,31	54,07	1.489	2,01
Hungría	544	0,30	52,81	188	2,35
Polonia	2.667	1,45	38,19	737	1,79
Portugal	2.843	1,55	31,56	682	2,27
Resto Del Mundo	5.445	2,96	25,03	1.090	2,15
Países Africanos	4.292	2,34	16,60	207	2,13
República Checa	840	0,46	15,38	112	2,06
República China	1.454	0,79	15,31	570	1,16
R. De Corea Del Sur	1.082	0,59	9,60	257	1,50
Irlanda	3.761	2,05	8,23	286	2,25
Estados Unidos	6.691	3,64	2,11	138	2,25
Bélgica	4.210	2,29	0,89	37	2,51
Dinamarca	2.752	1,50	-0,07	-2	2,40
Noruega	2.202	1,20	-2,82	-64	1,89
Reino Unido	17.403	9,47	-4,04	-732	2,12
Ucrania	491	0,27	-4,47	-23	1,44
Finlandia	2.417	1,32	-5,73	-147	1,94
Rusia	3.086	1,68	-6,34	-209	1,86
Japón	1.094	0,60	-6,97	-82	1,84
Francia	6.613	3,60	-10,44	-771	1,78



Suecia	4.760	2,59	-10,44	-555	1,82
Italia	8.064	4,39	-11,58	-1.056	1,84
Suiza	2.118	1,15	-12,52	-303	2,21
Resto De Europa	1.102	0,60	-15,43	-201	1,87
Resto De América	2.933	1,60	-20,91	-286	1,68
Alemania	7.075	3,85	-23,55	-2.179	2,06
Luxemburgo	152	0,08	-24,38	-49	1,90
Países Bajos	6.667	3,63	-25,31	-2.259	2,06
Austria	817	0,44	-43,73	-635	1,51